

総務関係

消防組織・財政等のあらまし

1 消 防 組 織

昭和48年、2市3町2村を管轄とする東山梨消防組合・消防本部として実動開始し、以来38年、1本部2署3分署体制で住民の生命及び財産をあらゆる災害から保護するため消防力の整備、充実強化に努め、複雑多様化する災害に対処してきたところでありますが、平成の大合併により、平成16年10月に春日居町が脱退し、また、平成17年3月には山梨市、牧丘町及び三富村が合併し、新山梨市となり、さらに11月には、塩山市、勝沼町及び大和村が合併し、甲州市が誕生したことに伴い、2市を管轄とする1本部2署2分署の東山梨行政事務組合・東山梨消防本部となりました。

庁舎については、消防本部・塩山消防署庁舎を平成10年4月、山梨消防署を平成17年6月、勝沼分署を平成21年3月に新築移転し、牧丘分署を平成23年3月に立て替えし、東山梨管内の防災拠点となる署所の整備が完了したところです。新築となった庁舎は、耐火・耐震性を有した建物として、災害発生時の緊急出場、防災拠点としての機能性と職員の居住性に十分配慮するとともに、地域住民にも親しまれる庁舎となり、着実に整備充実が図られています。

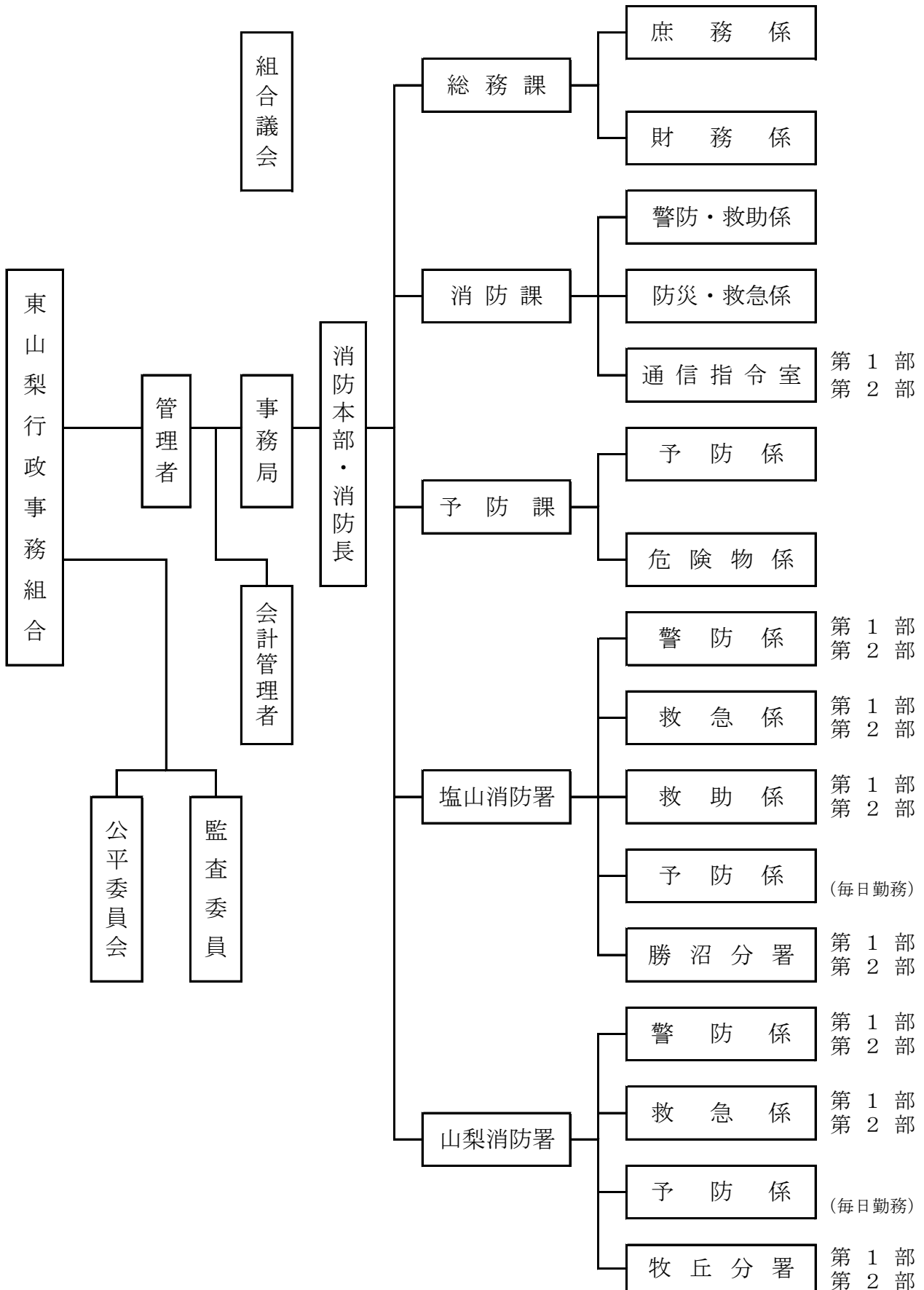
また、近年増加の一途をたどっている救急事象に対しては、平成3年救急救命士法が施行されたのを受け、より高度な救命処置ができるよう救急救命士の育成に努めており、平成22年10月から2署2分署の救急隊に、救急救命士を配置し、全ての救急隊が現場で高度な救命処置を行うとともに普通救命講習及び救急講習を開催し、地域住民に広く応急処置の普及を図っています。

消防職員数については、消防業務の増加及び平成23年3月に発生した東日本大震災等の広域化、高度化する災害に対応すべく、平成24年3月に職員定数条例の改正を行い、消防職員数115名の体制が整いましたので、今後、組織の改編等、消防力の充実強化を図ってまいります。

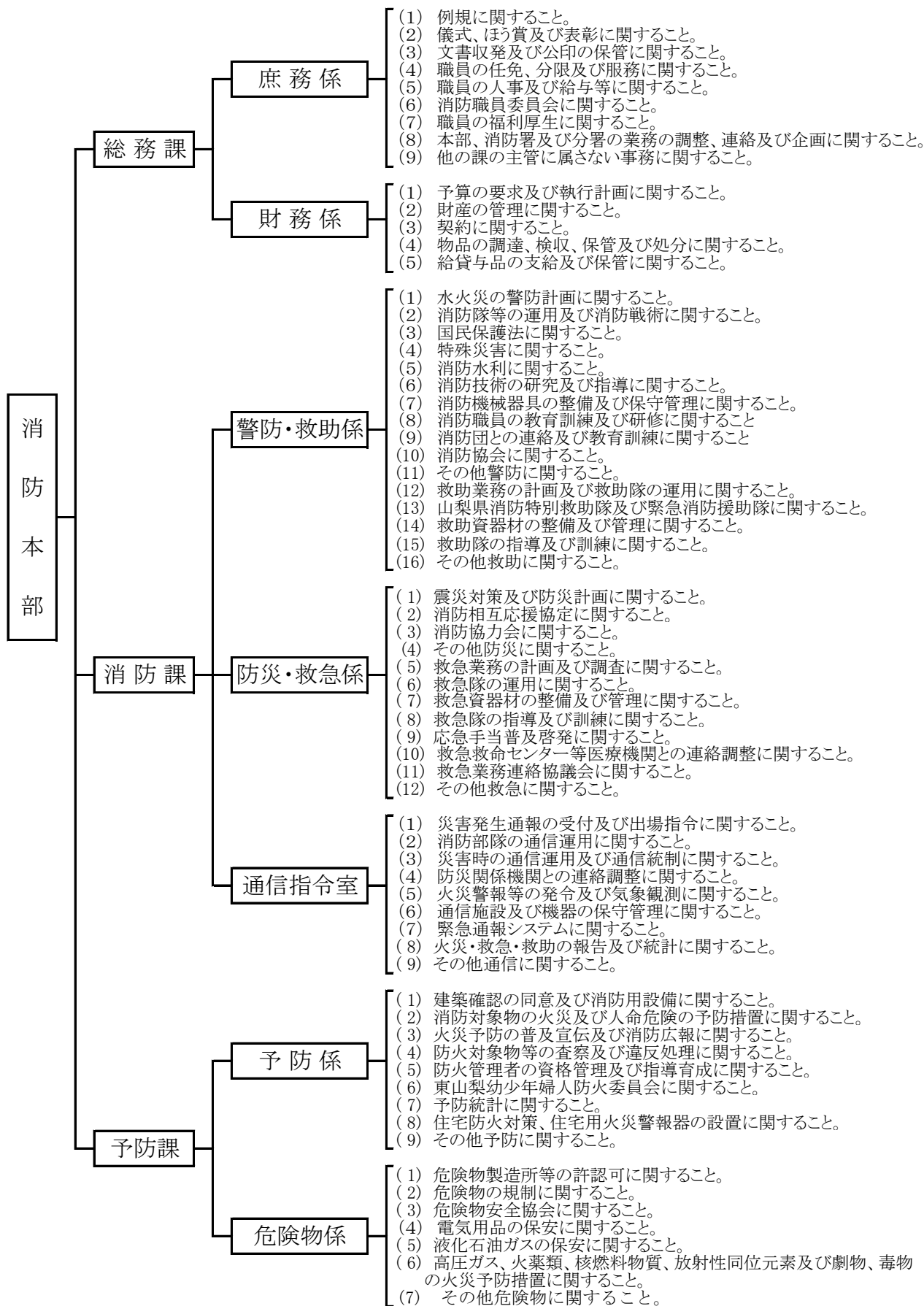
2 財 政

東山梨行政事務組合・東山梨消防本部の財政運営は、主として構成市の負担金により賄われており、通年における消防費の負担率は、平成5年度から基準財政需要額の減額等により、年々厳しい財政状況となり、最小の経費で最大の効果を上げるべく経費節減に努める中、平成16年度に構成市町村との協議の結果、平成17年度からの消防費負担金については、基準財政需要額を基とした算定方式から当該年度の必要所要額方式に改めました。

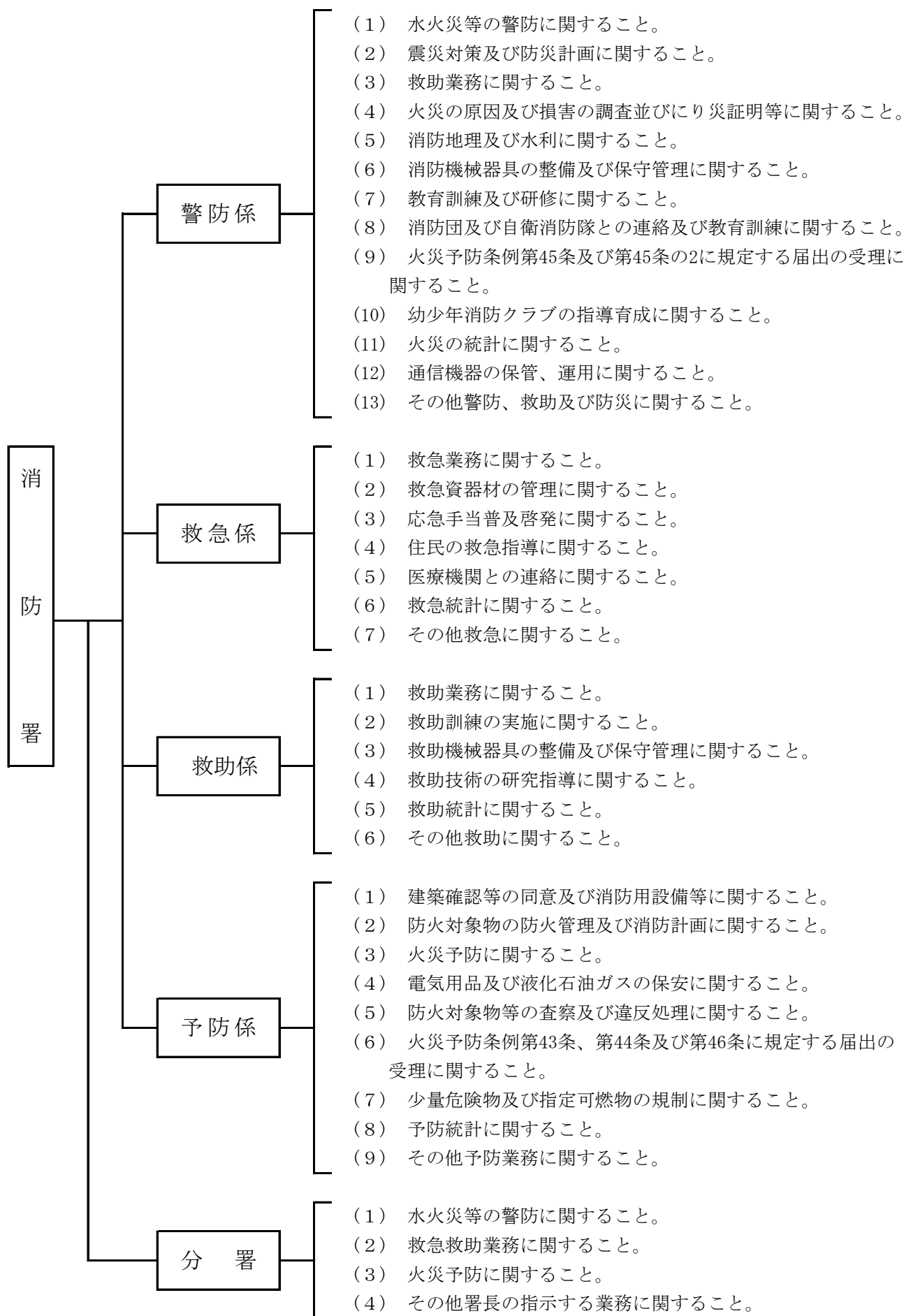
消防本部組織機構



消 防 本 部 事 務 分 掌



消 防 署 事 務 分 掌



市別の消防力概要

(平成24年4月1日現在 住民基本台帳)
(平成24年消防現況調査)

区分 市別	面積 (k㎡)	人口 (人)	世帯数 (戸)	地域			消防団員数 (人)	ポンプ 自動車 (台)	小型 ポンプ (台)	小型 積載車 ポンプ (台)	消 火 栓	防火水槽		
				市街地	準市街地	その他						100m ³ 以上	100m ³ ～ 40m ³	40m ³ 未満
山梨市	289.87	37,690	14,482	1	4	20	1,045	26	51	31	781	39	177	44
甲州市	264.01	34,838	13,154		6	25	920	16	42	42	691	32	259	104
計	553.88	72,528	27,636	1	10	45	1,965	42	93	73	1,472	71	436	148

市別の面積・世帯数・人口に対する消防力概要

(平成24年4月1日現在)

署別 市別	区分 市別	消防ポンプ1台当たり			消防団員1人当たり		消防吏員1人当たり	
		面積 (k㎡)	人口 (人)	世帯数 (戸)	人口 (人)	世帯数 (戸)	人口 (人)	世帯数 (戸)
塩山消防署管内	甲州市	4	600	226	37	14	810	305
山梨消防署管内	山梨市	3	489	188	36	13	942	362
平均		4	545	207	37	14	873	332

消防力の基準と現有

(平成24年4月1日現在)

1 署 所

区 分	署 所		充 足 率
	市 街 地	市 街 地 以 外	
基 準	2	2	100%
現 有	2	2	
過不足数	0	0	

2 車 両

区 分	消 防 自 動 車	化 学 消 防 車	は し ご 自 動 車	救 急 自 動 車	救 助 工 作 車	指 揮 車	非 常 用 消 防 自 動 車 (小 型 動 力)	非 常 用 救 急 車	計	充 足 率
基 準	4	1	1	4	1	3	2	1	17	100%
現 有	4	1	1	4	1	3	2	1	17	
過不足数	0	0	0	0	0	0	0	0	0	

3 人 員

区 分	ポ ン プ 隊 員	化 学 隊 員	は し ご 隊 員	救 急 隊 員	救 助 隊 員	指 揮 隊 員	通 信 員	予 防 要 員	庶 務 要 員	計	充 足 率	条 例 定 数
基 準	60	0	0	36	15	13	12	20	12	168	67%	115
現 有	31	0	0	36	6	10	8	7	15	113		
過不足数	-29	0	0	0	-9	-3	-4	-13	3	-55		

※ 化学隊員及びはしご隊員は、ポンプ隊員との乗り換え運用とする。

※ 庶務要員には、消防学校入校者（初任教育）7名を含む。

職 員 配 置 状 況

(平成24年4月1日現在)

区 分		階 級	消 防 監	司 令 長	司 令	司 令 補	士 長	副 士 長	消 防 士	事 務 職 員	計
定 員											
実 員			1	5	17	34	14	8	34	1	114
消 防 本 部	消 防 長		1								1
	総 務 課			1	3	1	1	1	7	1	15
	消 防 課			1	4	3	4				12
	予 防 課			1	1	1					3
塩 山 消 防 署	本 署	署 長		1							1
		次 長			1						1
		毎日勤務				2					2
	勝 沼 分 署	第 1 部			1	5	1	1	6		14
		第 2 部			1	5	2	3	4		15
		第 1 部			1	1	1		2		5
		第 2 部				2		1	2		5
山 梨 消 防 署	本 署	署 長		1							1
		次 長			1						1
		毎日勤務				2					2
	牧 丘 分 署	第 1 部			1	5	2	1	4		13
		第 2 部			2	4	1		6		13
		第 1 部				2	1	1	1		5
		第 2 部			1	1	1		2		5

階級別・年齢別職員状況

(平成24年4月1日現在)

階級 年齢区分	消防監	司令長	司令	司令補	士長	副士長	消防士	事務職員	計
18							1		1
19							1		1
20							4		4
21							1		1
22							3		3
23							5		5
24							8		8
25							3		3
26						1	6		7
27							1		1
28						2	1		3
29						3			3
30									
31						1			1
32					1				1
33									
34					1	1			2
35					1				1
36					2				2
37					4				4
38				3	4				7
39				1	1				2
40				2					2
41				4					4
42									
43				1					1
44									
45				3					3
46				2					2
47				1					1
48				1					1
49			2	3					5
50				3					3
51			1	3					4
52									
53			4	2					6
54			1	1					2
55			1	2					3
56		2	3	2				1	8
57		1	1						2
58		1	4						5
59	1	1							2
合計人員	1	5	17	34	14	8	34	1	114
平均年齢	59.0	57.2	54.5	46.9	36.6	29.3	23.4	56.0	39.2

階級別勤続年数状況

(平成24年4月1日現在)

階級 \ 年数	計	1年 未満	1年 ～ 2年	3年 ～ 4年	5年 ～ 9年	10年 ～ 14年	15年 ～ 19年	20年 ～ 24年	25年 ～ 29年	30年 以上
計 (人)	114	7	13	12	8	5	20	1	16	32
消防監	1									1
消防司令長	5									5
消防司令	17								3	14
消防司令補	34						9	1	13	11
消防士長	14					3	11			
消防副士長	8				6	2				
消防士	34	7	13	12	2					
事務職員	1									1

(通算年数含む)

職員居住地状況

(平成24年4月1日現在)

区分	管内		管外	計 (人)	
	山梨市	甲州市			
消防本部	14	16	1	31	
塩山消防署	本署	16	16	1	33
	勝沼分署	4	6		10
山梨消防署	本署	10	16	4	30
	牧丘分署	5	4	1	10
計	49	58	7	114	

消防職員の各種免許等取得状況

(平成24年4月1日現在)

種別	氏名	以上	司令長	司令	司令補	士長	副士長	消防士	事務吏員	合計
運 転 免 許	大型免許	4	14	30	12	8	10			78
	中型免許(限定解除)		1	2	2					5
	中型免許(限定)	6	16	32	12	8	21	1		96
	普通免許						13			13
	大型特殊免許			2	1		4			7
	大型二輪免許	4	14	10	1	2	2			33
	普通二輪免許			13	6	1	9			29
	限定付大型免許	1		1						2
小型建設機械オペレーター				3						3
農業機械士				1						1
危険物取扱者(甲)					1					1
危険物取扱者(乙)		2	7	7	6	6	23			51
消防設備士(甲)		1		1						2
消防設備士(乙)		1	2	2	1					6
消防設備点検資格者Ⅱ										
建築士2級				1						1
火薬類取扱保安責任者		1			1					2
発破技士		1								1
毒物劇物取扱者							1			1
ガス溶接技能士		2	2	5	1		1			11
16ミリ写真技術者		1								1
防災士		3	13	14						30
救急隊員 資格者	救命士	1	2	8	3		4			18
	Ⅱ課程	3	14	17						34
	Ⅰ課程									
	標準課程		1	9	11	8	18			47
ACLS又はICLS		1	1	8	2		3			15
JPTEC			9	28	14	8	23			82
液化ガス販売主任者										
特殊無線技士		6	13	25	14	6	27			91
アマチュア無線			6	11	3					20
2級小型船舶操縦士		1	2	1			1			5
衛生管理者			1							1
教員免許			1	1		1				3
山岳レインジャー										
テクニカルロープレスキュー			2	10	6	1				19
応急手当指導員		6	17	33	12	2				70
ボイラー取扱技能者				1						1
小型移動式クレーン			7	25	9	5	6			52
玉掛技能			7	25	9	5	6			52
車両系建設機械運転技能者			1	4	1					6
特定科学物質作業主任者			1	4	1					6
スイフトウォーターレスキュー				2	1					3
山岳遭難救助技術認定					1					1

施設状況

(平成24年4月1日現在)

区分	敷地面積	説明	面積
消防本部・塩山消防署	7,859.36 m ²	鉄骨鉄筋コンクリート3階建 鉄骨造平屋建	2,396.04 m ² 147.84 m ²
山梨消防署	2,000.37 m ²	鉄骨鉄筋コンクリート (一部鉄骨造)2階建	1,474.63 m ²
牧丘分署	1,262.90 m ²	鉄筋コンクリート平屋建	559.84 m ²
勝沼分署	1,447.75 m ²	鉄骨鉄筋コンクリート平屋建 防災備蓄庫	582.09 m ² 23.40 m ²
訓練場	(4,043.50 m ²)	訓練塔 A塔・B塔・C塔	305.46 m ²
計	12,570.38 m ²		5,489.30 m ²

() 内の数字は消防本部・塩山消防署敷地面積のうち訓練場分を再掲した。

車両配置状況

(平成24年4月1日現在)

区分 署別	消防自動車							
	指令車等	ポンプ自動車	はしご車	救急車	化学車	救急車	小型積載車	計
消防本部	6					1		7
塩山消防署	2	1		1	1	1		6
山梨消防署	2	2	1			1		6
牧丘分署						1	1	2
勝沼分署		1				1		2
計	10	4	1	1	1	5	1	23

現有車両状況

(平成24年4月1日現在)

所属	種類	名称	車名 型式	車番	年式	無線	馬力 排気量	ポンプ型式	備考
消防本部	消防長車	東山1	トヨタマークII TA-GX110	300ち 8757	15	有	160 1,998		乗車定員5名
	指令車	東山指揮1	トヨタランドクルーザー KD-KZ71G改	88す 9788	7	有	130 2,980		乗車定員5名
	業務連絡車		日産エルグランド UA-E51	300て 4413	16	無	240 3,490		乗車定員8名
	査察車		マツダ スクラムバン EBD-DG64V	480か 5634	22	無	36 660		乗車定員4名
	資器材 搬送車	東山支援1	いすゞエルフ BDG-NPS85	800さ 9434	21	有	114 2,990		乗車定員3名
	資材運搬車		ダイハツハイゼット V-S110V	80あ 501	6	無	42 659		乗車定員4名
	査察車		スズキ エブリー LE-DA62V	480き 3602	16	無	36 650		乗車定員4名
	非常用救急車	東山救急1	日産パラメディック E-ALWE50改	88そ 4005	11	有	170 3,274		乗車定員7名
塩山消防署	指令車	塩山指揮1	トヨタカルディナ TA-AZT246w	830も 119	15	有	150 1,998		広報装置付
	ポンプ車	塩山ポンプ1	日野デュトロ PD-XZU378M	831ひ 119	19	有	150 4,009	日本機械A-2 2段バランスタービン	可搬ポンプ C1級積載
	化学車	塩山化学1	日野スペースレンジャー KK-GD1JGDA	830の 119	14	有	220 7,961	畠山ポンプA-1 2段バランスタービン	水 1,800ℓ 薬液 300ℓ積載
	救助工作車	塩山救助1	日野スペースレンジャー KK-GD1JGDA	830て 119	12	有	220 7,961		救助用資機材 積載
	救急車	塩山救急1	トヨタハイメディック VCH380002076	830る 119	15	有	180 3,370		高規格救急車
	資材運搬車		ホンダアクティ V-HA3	40は 3859	7	無	38 655		乗車定員2名
山梨消防署	指令車	山梨指揮1	日産エクストレー DBA-NT31	800さ 8893	20	有	137 1,990		広報装置付
	水槽車	山梨ポンプ1	日産ディーゼル KC-MK211EN	88そ 1060	8	有	185 6,925	野口ポンプA-1 2段バランスタービン	水 1,700ℓ積載
	ポンプ車	山梨ポンプ2	日野デュトロ PD-XZU378M	831ぬ 119	17	有	150 4,009	日本機械A-2 2段バランスタービン	可搬ポンプ C1級積載
	梯子車	山梨梯子1	イベコマギルス	88さ 2210	2	有	12,760		30m級
	救急車	山梨救急1	トヨタハイメディック CBF-TRH226S	800さ 8523	20	有	150 2,693		高規格救急車
	業務連絡車		ホンダシビック CBA-EU3	500ぬ 8151	16	無	130 1,660		乗車定員5名
勝沼分署	救急車	勝沼救急1	日産パラメディック CBF-FPWGE50	830す 310	23	有	172 3,498		乗車定員7名
	水槽付 ポンプ車	勝沼ポンプ1	日野デュトロ BDG-XZU378M	800さ 9874	22	有	150 4009	日本機械A-2 2段バランスタービン	水 1,500ℓ積載
牧丘分署	救急車	牧丘救急1	トヨタアンヴィランス TC-VCH28S	831そ 119	16	有	180 3,370		乗車定員7名
	小型ポンプ 積載車	牧丘ポンプ1	ダイハツハイゼット V-S110V	80あ 500	6	有	42 659		可搬ポンプ C1級積載

機 械 器 具 保 有 状 況

(平成24年4月1日)

品 名		署 ・ 分 署		塩 山 消 防 署	山 梨 消 防 署	勝 沼 分 署	牧 丘 分 署
			合 計				
防 護 器 具	耐 熱 服		4	2	2		
	耐 電 手 袋		7	5	2		
	耐 電 長 靴		4	2	2		
	化 学 防 護 服		9	3	6		
	防 毒 マ ス ク		18	6	12		
	防 塵 眼 鏡		33	14	19		
救 助 器 具	空 気 呼 吸 器		25	12	9	2	2
	可 搬 式 ウ ィ ン チ		4	3	1		
	緩 降 機		2	1	1		
	平 型 担 架		20	11	7		2
	バスケットストレッチャー		3	1	2		
	空 気 式 救 助 マ ッ ト		2	1	1		
	救 命 索 発 射 銃		3	2	1		
	救 命 ポ ー ト		1	1			
	船 外 機		1	1			
	救 命 胴 衣		15	5	5		5
救 急 器 具	自動体外式除細動器(二相波形式)		7	3	2	1	1
	患者監視装置(ベットサイドモニター)		2	1	1		
	患者監視装置(プロパック)		2			1	1
	自 動 吸 引 器		4	1	1	1	1
	自 動 式 人 工 呼 吸 器		5	1	2	1	1
	自 動 式 心 マ ッ サ ー ジ 器		2	1	1		
	輸 液 用 資 機 材		2	1	1		
	血 中 酸 素 飽 和 度 測 定 器		4	1	1	1	1
	心 電 計		2			1	1
	M A S T シ ョ ッ ク パ ン ツ		3	1	1		1
	血 圧 計 (携 帯 用)		4	1	1	1	1
	パ ッ ク ボ ー ド		4	1	1	1	1
	ス ク ー プ ス ト レ ッ チ ャ ー		5	1	2	1	1
	E ・ O ・ G ガ ス 滅 菌 器		1	1			
	オ ー ト ク レ ー プ		1		1		
救 命 浮 環		8	3	2	1	2	
防 刃 ベ ス ト		12	3	3	3	3	

(平成24年4月1日)

品 名		署 ・ 分 署		塩山消防署	山梨消防署	勝沼分署	牧丘分署
			合計				
破 壊 器 具	油 圧 救 助 器 具	5	3	2			
	エ ア ー ツ ー ル	2	1	1			
	チ ェ ー ソ ー	7	2	3	1	1	
	マ ッ ト 型 空 気 ジ ャ ッ キ	1	1				
	エ ン ジ ン カ ッ タ ー	2	1	1			
	エ ア ー ソ ー	2	1	1			
	ア セ チ レ ン 溶 断 器	2	1	1			
測 定 器	可 燃 性 ガ ス 測 定 器	2	1	1			
	酸 素 濃 度 測 定 器	1	1				
	有 毒 性 ガ ス 測 定 器	2	2				
そ の 他 の 器 具	発 電 機 1.5 / KW	4		2	1	1	
	発 電 機 5 0 0 W	3	2	1			
	発 電 機 4 0 0 W	1	1				
	発 電 機 3 0 0 W	2		2			
	充 電 器	2	1	1			
	三 連 は し ご	5	3	2			
	か ぎ 付 は し ご	6	3	1	2		
	ジ ェ ッ ト シ ュ ー タ ー	35	20	8	2	5	
	小 型 動 力 ポ ン プ	7	1	2	2	2	
	油 圧 式 ジ ャ ッ キ	8	3	3	1	1	
	携 帯 拡 声 器	11	6	3	1	1	
	リ ン グ カ ッ タ ー	4	1	2		1	
	エ ア ー テ ン ト	1		1			
	高 圧 送 水 ポ ン プ	2	1	1			

過去5年間の決算状況

歳 入

(単位 千円)

区 分	年 度				
	平成19年度	平成20年度	平成21年度	平成22年度	平成23年度
決算額	決 算 額	決 算 額	決 算 額	決 算 額	決 算 見 込 額
分担金及び負担金	1,253,113	1,298,856	1,183,176	1,246,012	1,222,111
使用料及び手数料	38,397	41,436	42,638	37,552	39,796
国庫支出金					5,080
財産収入	663	648	506	209	8,489
繰入金	99,131	11,924	31,804	22,775	37,537
繰越金	22,494	26,634	28,579	35,359	29,689
諸収入	6,032	8,560	6,929	7,444	7,607
地方債		136,600	447,255	152,000	1,022,000
歳入合計	1,419,830	1,524,658	1,740,887	1,501,351	2,372,309

歳 出

(単位 千円)

区 分	年 度				
	平成19年度	平成20年度	平成21年度	平成22年度	平成23年度
決算額	決 算 額	決 算 額	決 算 額	決 算 額	決 算 見 込 額
議会費	1,263	1,230	1,301	1,432	1,130
総務費	74,469	57,152	55,957	54,525	69,898
民生費	25,446	28,265	25,943	26,569	25,473
衛生費	113,608	77,087	65,710	69,131	89,903
消防費	965,584	1,121,380	898,778	1,124,723	931,314
公債費	212,827	210,964	657,838	195,282	1,224,284
歳出合計	1,393,197	1,496,078	1,705,527	1,471,662	2,342,002

※ 歳入歳出予算・決算状況は、東山梨行政事務組合としての数値である。

平成24年度歳入歳出予算

歳 入

(単位 千円)

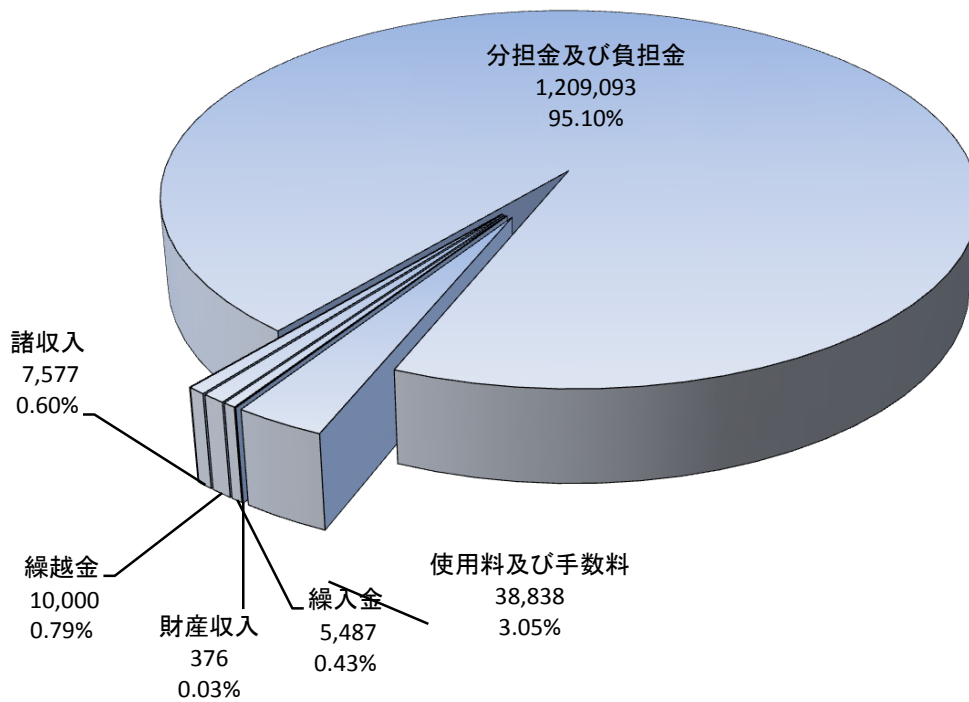
款	本年度予算額	前年度予算額	比較
分担金及び負担金	1,209,093	1,222,950	△ 13,857
使用料及び手数料	38,838	41,155	△ 2,317
財産収入	376	496	△ 120
繰入金	5,487	24,559	△ 19,072
繰越金	10,000	10,000	0
諸収入	7,577	7,468	109
組合債	0	1,022,000	△1,022,000
歳入合計	1,271,371	2,328,628	△1,057,257

歳 出

(単位 千円)

款	本年度 予算額	前年度 予算額	比較	本年度予算額の財源内訳			
				特定財源			一般財源
				国県支出金	地方債	その他	
議会費	1,491	1,589	△ 98	0	0	0	1,491
総務費	43,315	42,598	717	0	0	375	42,940
民生費	27,883	28,558	△ 675	0	0	0	27,883
衛生費	70,836	93,412	△ 22,576	0	0	38,538	32,298
消防費	922,608	928,186	△ 5,578	0	0	6,901	915,707
公債費	195,238	1,224,285	△1,029,047	0	0	0	195,238
予備費	10,000	10,000	0	0	0	0	10,000
歳出合計	1,271,371	2,328,628	△1,057,257	0	0	45,814	1,225,557

平成24年度 歳入



平成24年度 歳出

