

警 防 關 係

火 災 の あ ら ま し

平成30年中における火災件数は、38件であり前年に比べると1件の増加となっている。

火災種別では、建物火災12件（前年17件）で全火災件数の31%、林野火災1件（前年2件）で3%、車両火災6件（前年5件）で16%、その他火災19件（前年13件）で50%となっている。

損害状況は建物焼損床面積705㎡、建物焼損表面積50㎡で、前年より焼損面積が276㎡の減少となっている。

火災による死者は前年同様発生しておらず、負傷者は5人で前年より1人減少となっている。

出火原因の第1位は「たき火」16件、続いて「その他」6件、「不明」5件の順となっている。

特に「たき火」による火災は、毎年上位にあり、今後もあらゆる機会を捉え予防広報を推し進めていく。



建 物 火 災

火 災 発 生 状 況

(平成30年)

総 数	件 数	38 件	
	損 害 額	46,504 千円	
建 物 火 災	件 数	12 件	
	焼 損 面 積	床 面 積	705 m ²
		表 面 積	50 m ²
	損 害 額	23,722 千円	
林 野 火 災	件 数	1 件	
	焼 損 面 積	12 a	
	損 害 額	0 千円	
車 両 火 災	件 数	6 件	
	焼 損 台 数	6 台	
	損 害 額	22,659 千円	
そ の 他 火 災	件 数	19 件	
	焼 損 面 積	6,013 m ²	
	損 害 額	123 千円	
焼 損 棟 数		22 棟	
り 災 世 帯 数		6 世帯	
り 災 者 数		13 人	
死 者		0 人	
負 傷 者		5 人	
出 火 率 (件 / 人口 1 万人 当り)		5.4	
全 火 災 1 件 当 り の 損 害 額		1,224 千円	
		(建 物 1,977 千円)	
		(建物以外 59 千円)	
建 物 火 災 1 件 当 り の 焼 損 床 面 積		58.8 m ²	
全 火 災 1 ヶ 月 当 り の 火 災 件 数		3.2 件	

年 別 火 災 出 場 状 況

(平成30年)

区分 月 別	出場 回数	火 災 の 種 別					焼 失 程 度				損 害 額 (千円)
		建 物	林 野	車 両	航空機	その他	建 物(m ²)		棟 数	林野(a)	
							床	表			
1	2					2					5
2	5	2	1			2	26		2	12	2,432
3	5	1				4	12		2		161
4	3			1		2					14
5	4			1		3					69
6	5	3		1		1	22	24	6		16,997
7	1					1					
8	3	1		1		1		4	1		4,478
9	2	1		1			77		1		11,761
10	3	1		1		1	414	10	3		9,836
11	2	1				1		6	1		135
12	3	2				1	154	6	6		616
合 計	38	12	1	6	0	19	705	50	22	12	46,504
平成17年	55	21	2	7		25	1,396	41	25	3	53,872
平成18年	57	28	4	5		20	1,416	27	39	8	134,145
平成19年	37	17	3	2		15	1,855	174	37	1,901	265,300
平成20年	34	16	3	1		14	1,614	53	35	226	51,821
平成21年	69	29	7	5		28	2,060	29	40	9,687	319,312
平成22年	32	12	3	4		13	618	64	19	37	21,023
平成23年	58	22	2	5		29	1,620	59	31	11	130,382
平成24年	45	20	3	5		17	1,031	208	40	2	73,413
平成25年	40	8	3	3		26	309	20	11	117	32,575
平成26年	45	15		5		25	1,223	182	29		73,153
平成27年	34	13		5		16	1,820	48	24		124,467
平成28年	25	7		2		16	486	38	12		17,089
平成29年	37	17	2	5	0	13	981	218	34	15	105,304

市別建物火災発生状況

(平成30年)

市別	区分 件数	焼損面積(m ²)		損害額 (千円)	り災 世帯	り災 人員 (人)	死者	傷者	火災の程度			
		床面積	表面積						全焼	半焼	部分焼	ぼや
山梨市	5	255	26	12,863	3	9		3	6		4	1
甲州市	7	450	24	10,859	3	4		2	3		5	2
合計	12	705	50	23,722	6	13	0	5	9	0	9	3

市別林野火災発生状況

(平成30年)

市別	区分	件数	焼損面積 (a)	損害額(千円)	死者	傷者
山梨市						
甲州市		1	12			
合計		1	12	0	0	0

市別車両火災発生状況

(平成30年)

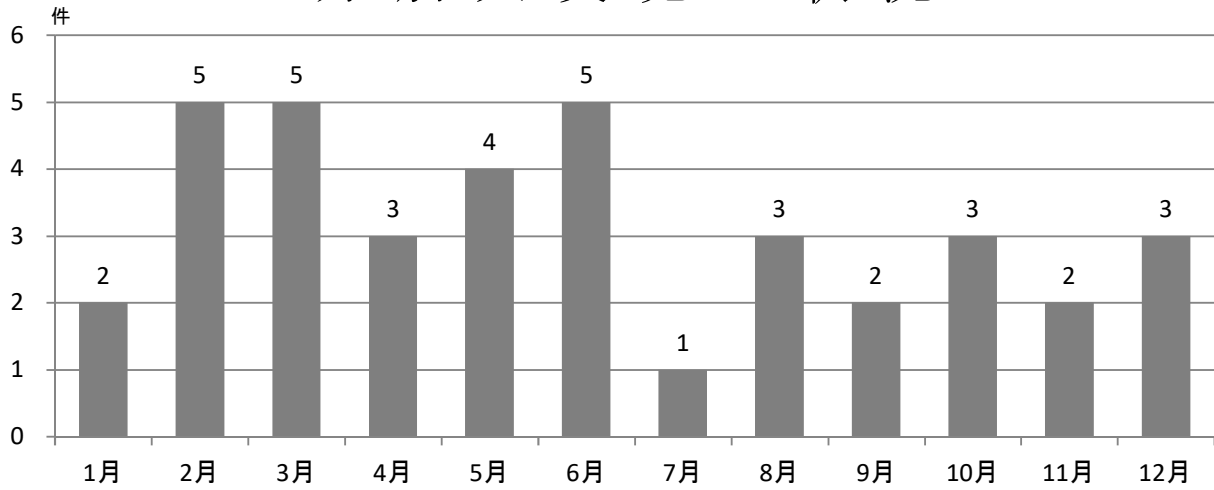
市別	区分	件数	焼損台数 (台)	損害額 (千円)	死者	傷者
山梨市		4	4	6,129		
甲州市		2	2	16,530		
合計		6	6	22,659	0	0

市別その他火災発生状況

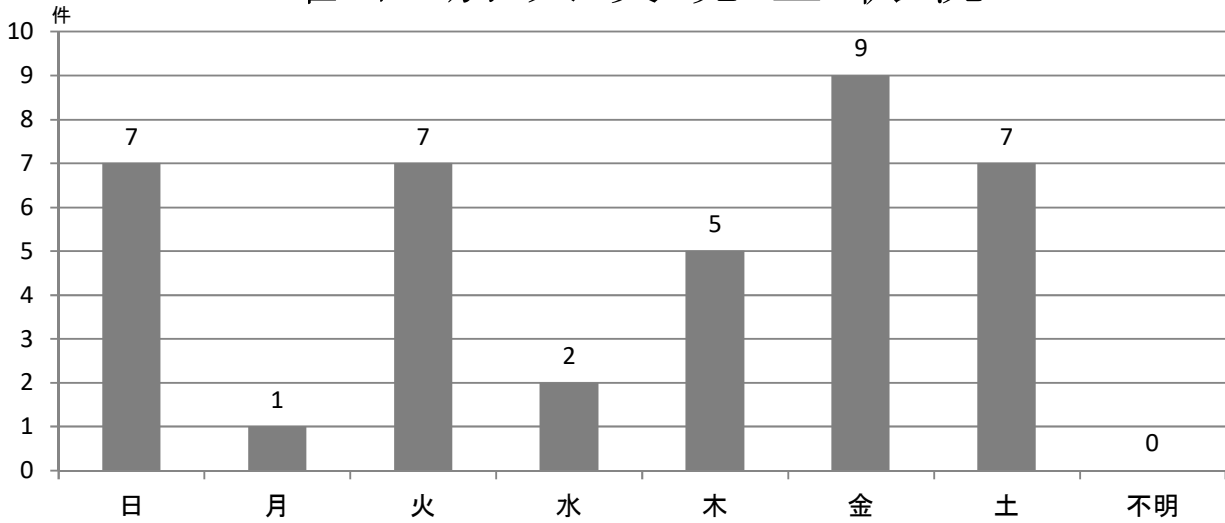
(平成30年)

市別	区分	件数	焼損面積 (m ²)	損害額 (千円)	死者	傷者
山梨市		7	枯草 2,622	9		1
甲州市		12	枯草 3,465	114		1
合計		19	枯草 6,087	123	0	2

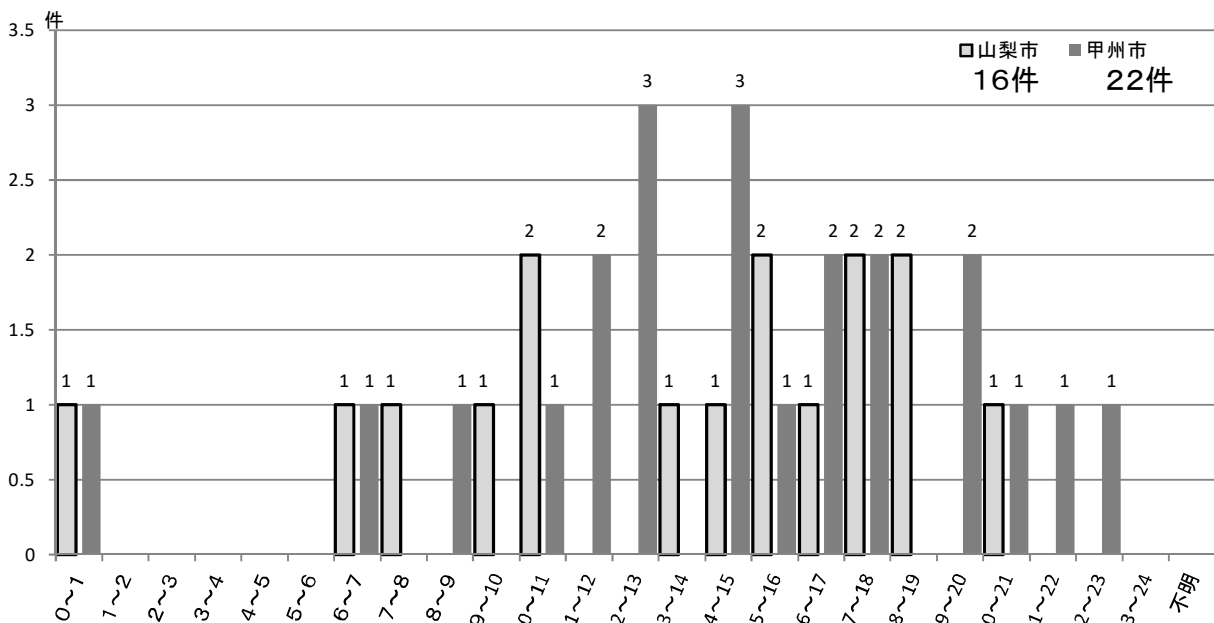
月別火災発生状況



曜日別火災発生状況



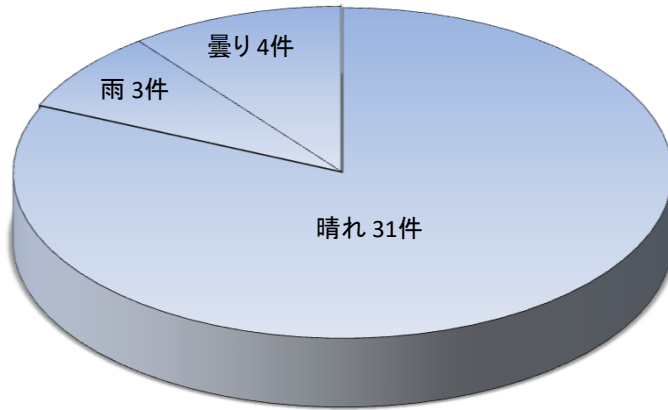
時間別火災発生状況



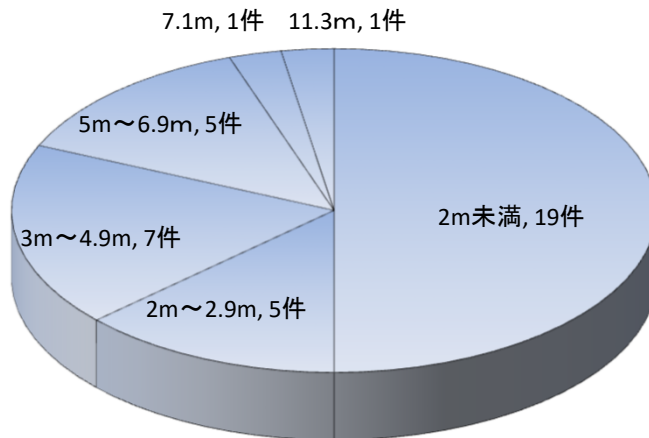
気象別火災発生状況

1. 気象別

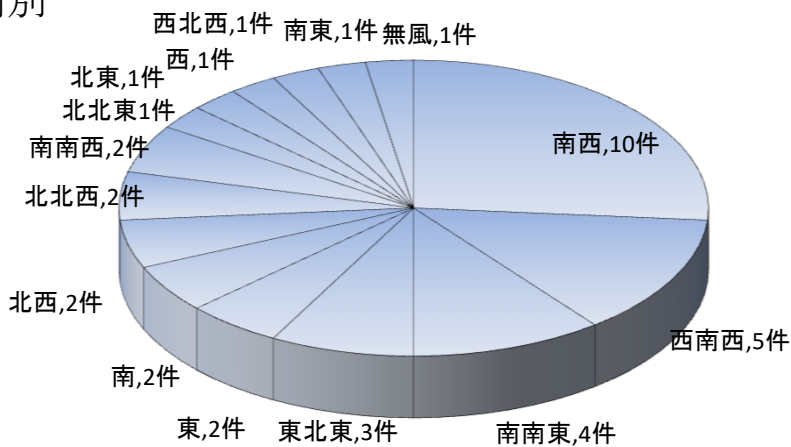
火災件数 38件



2. 風速(m/s)別



3. 風向別



原因別火災発生状況

(平成30年)

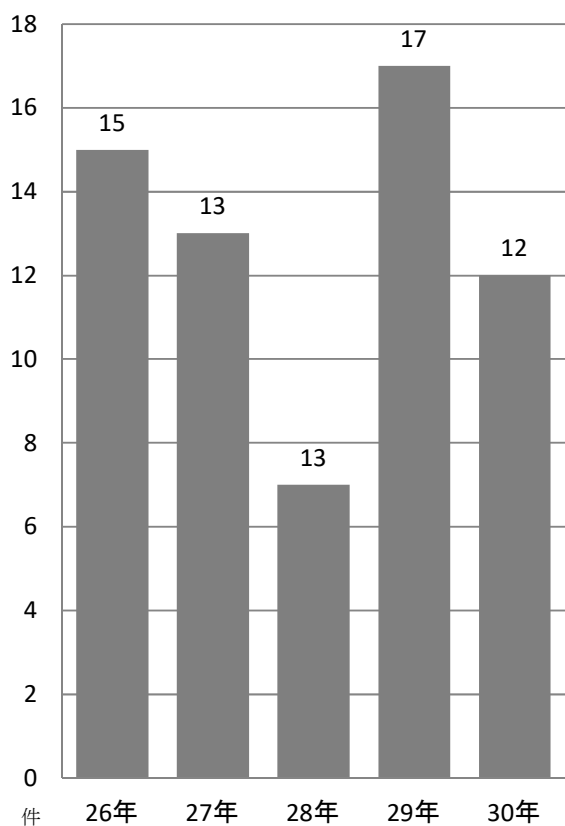
月 区分	月												合計
	1月	2月	3月	4月	5月	6月	7月	8月	9月	10月	11月	12月	
たばこ		1					1						2
こんろ										1			1
かまど													0
風呂かまど													0
炉													0
焼却炉													0
ストーブ													0
こたつ													0
ボイラー													0
煙突・煙道													0
排気管					1				1				2
電気機器						1							1
電気装置													0
電灯等配線													0
内燃機関													0
配線器具													0
火遊び													0
ライター													0
たき火	1	4	4	2	3	1						1	16
溶接切断機													0
灯火													0
交通機関内配線										1			1
取灰			1									1	2
火入れ	1												1
放火													0
放火の疑い										1			1
その他						2		2	1			1	6
不明				1		1		1			2		5
計	2	5	5	3	4	5	1	3	2	3	2	3	38

年間の火災件数比較状況

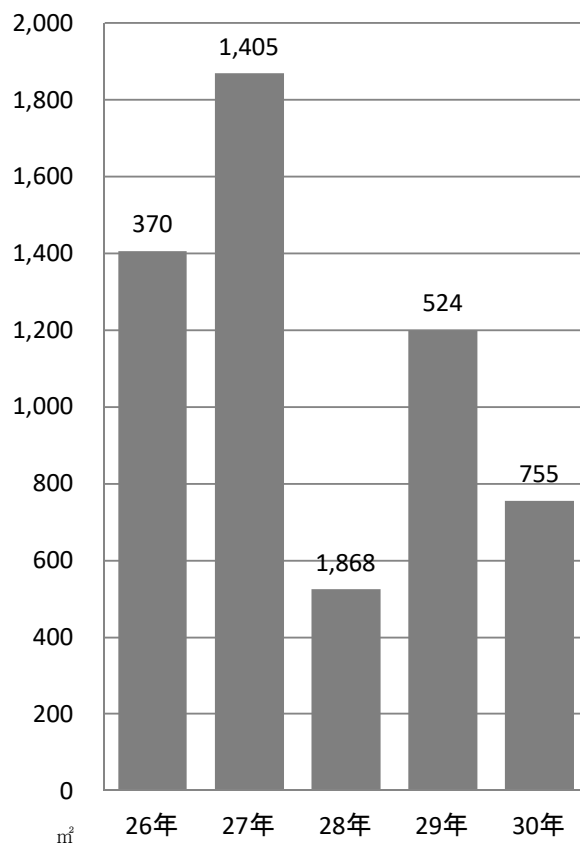
区分 年別	山梨市	牧丘町	三富村	塩山市	勝沼町	大和村	合計	春日居町	山梨県	全国
	48(5月)～60	183	77	18	268	56	30	498	19	3,603
61	15	5		19	5	1	45	2	476	63,272
62	25	5	3	14	12	2	61	3	486	58,837
63	26	8	1	21	11	4	71	4	461	59,653
元	13			11	7	1	32	2	364	55,759
2	13	3	1	19	7		43	6	427	56,413
3	10	4	1	10	8	4	37	1	393	54,785
4	10	3	2	23	8	4	50		426	54,747
5	13	2	1	22	12	2	52	1	428	56,691
6	28	3	1	9	9	2	52	5	438	62,994
7	16	6		19	9	4	54	4	685	62,974
8	22	10	1	18	7	1	59	2	683	63,977
9	17	6	2	12	8	2	47	7	597	61,955
10	12	6	1	11	3	3	36	6	477	54,987
11	18	5	1	9	8	1	42	5	530	58,534
12	19	12	2	18	7	4	62	5	598	62,418
13	17	3	1	14	19	2	56	4	612	63,569
14	22	3	1	11	19	2	58	4	612	63,575
15	12	2	1	9	9	2	35	5	547	56,326
16	29	22	1	27	10	5	94	2	566	60,385
17	23	7	3	14	6	2	55		406	43,155
区分	山梨市			甲州市			合計		山梨県	全国
18	30			27			57		456	53,276
19	14			23			37		416	54,579
20	15			19			34		370	52,394
21	31			38			69		481	51,124
22	20			12			32		369	46,574
23	26			32			58		535	50,006
24	18			27			45		424	44,102
25	18			22			40		527	48,028
26	22			23			45		426	43,632
27	13			21			34		354	39,046
28	13			12			25		338	36,773
29	20			17			37		360	39,198
30	16			22			38		349	37,900

過去5年間の建物火災比較状況

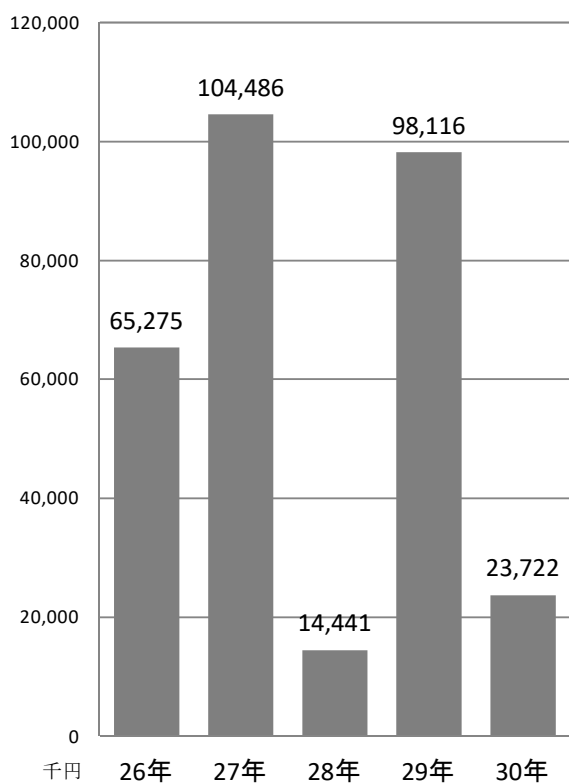
火災発生件数



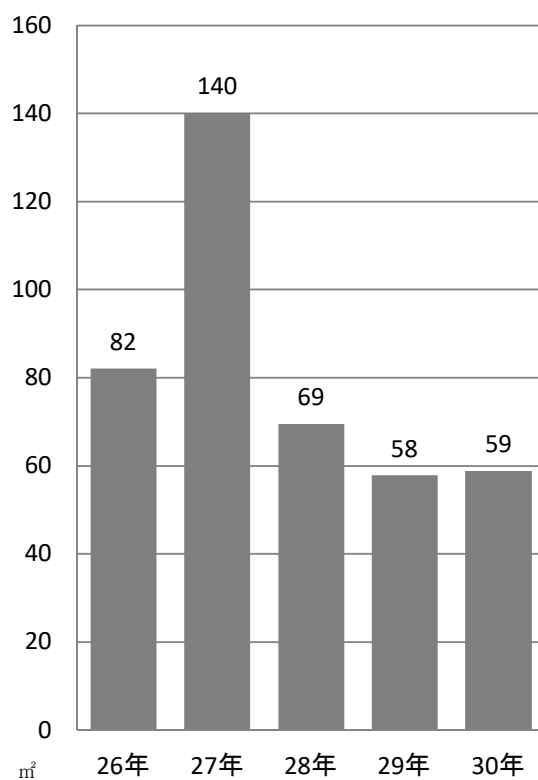
焼損面積(床面積+表面積)



損害額

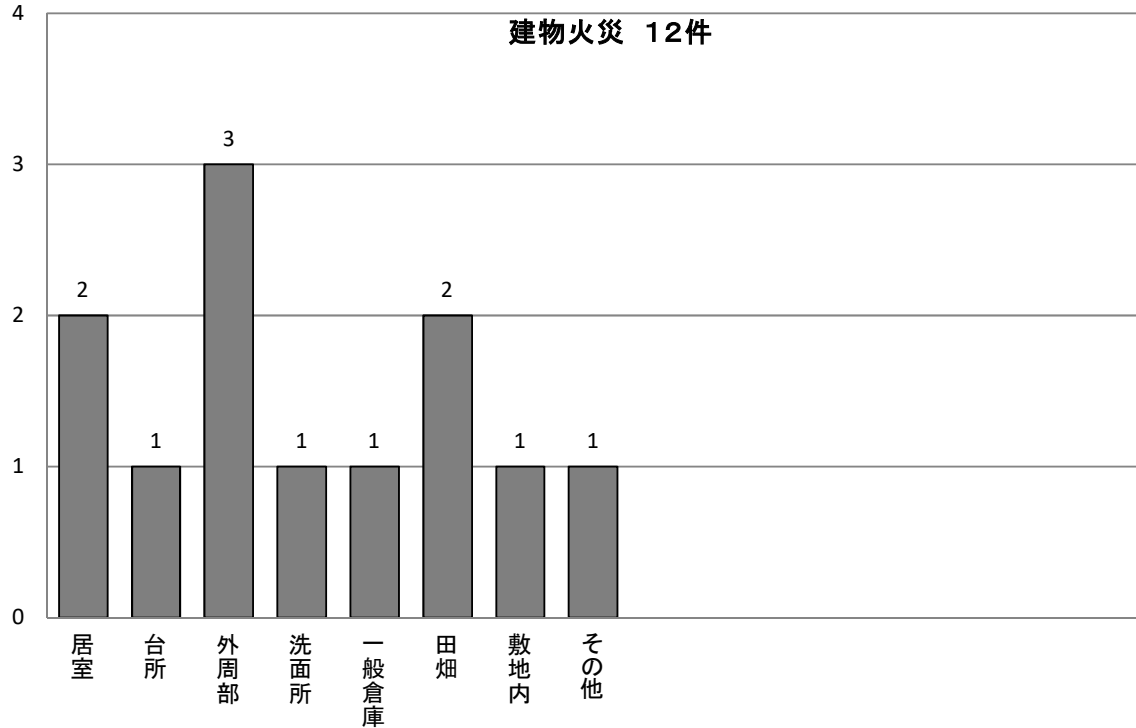


1件当りの焼損床面積



建物火災出火箇所別状況

(平成30年)



火災による死傷者発生状況

