

予 防 関 係

火災予防のあらまし

最近の社会環境は、住民意識の変化やIT化を始めとする科学技術の進歩、高齢化の進展などの変化が社会生活の上に及ぼす影響は多大であり、それに伴い火災の現象が一層複雑になっている中で火災を未然に防止するとともに、被害を軽減するため、円滑な予防行政の推進を図るよう次の重点目標を定め、その徹底に努めている。

- 1 地域住民に対する火災予防広報
- 2 不特定多数の者が出入する特定防火対象物への予防査察の強化
- 3 防火対象物定期点検報告制度及び自主点検報告制度に基づき防火対象物への立入検査及び点検指導
- 4 住宅用防災警報器の設置推進と維持管理の指導
- 5 専用住宅の防火診断と併行した火災予防の啓蒙
- 6 危険物の製造所、貯蔵所及び取扱所への立入検査と安全確保の指導並びに防火意識の向上を図る講習会等の開催
- 7 幼年・少年消防クラブ及び婦人防火クラブの活動に対する支援を行う。
- 8 火災予防に対して、地域住民と密接な連携を保ち、火災予防の強化を図る。



幼年消防クラブによる火災予防パレード

市別防火対象物状況

(平成30年3月31日現在)

防火対象物の別	市別	山梨市	甲州市	計
1(イ)劇場・映画館等		1	2	3
(ロ)公会堂・集会場		35	27	62
2(イ)キャバレー・カフェ・ナイトクラブ等			1	1
(ロ)遊技場又はダンスホール等		2	3	5
(ハ)性風俗関連特殊営業を営む店舗等				0
(ニ)カラオケボックス・個室ビデオ店等		2	1	3
3(イ)待合・料理店・その他これらの類		1	1	2
(ロ)飲食店		49	47	96
4百貨店・マーケット等		64	72	136
5(イ)旅館・ホテル・宿泊所等		34	47	81
(ロ)寄宿舎・共同住宅等		160	88	248
6(イ)病院・診療所等		29	20	49
(ロ)福祉施設(重度障害者等入所施設)		18	17	35
(ハ)福祉施設(重度障害者等入所施設を除く)		43	40	83
(ニ)幼稚園・特別支援学校		8	1	9
7小中学校・高等学校・各種学校等		56	59	115
8図書館・博物館・美術館等		2	7	9
9(ロ)蒸気浴場等以外の公衆浴場		6	3	9
10車両の停車場等		1		1
11神社・寺院等		18	18	36
12(イ)工場・作業場		194	227	421
(ロ)映画スタジオ・テレビスタジオ			1	1
13(イ)車庫・駐車場		8	17	25
14倉庫		127	94	221
15官公署・事務所等		139	121	260
16(イ)複合用途防火対象物		136	143	279
(ロ)イ以外の複合用途防火対象物		52	52	104
17文化財建造物		20	33	53
20舟車等		48	12	60
合計		1,253	1,154	2,407

建 築 同 意 処 理 状 況

市別同意件数

(平成29年4月1日～平成30年3月31日)

防火対象物の別 市別	山 梨 市	甲 州 市	計
1(イ)劇 場 ・ 映 画 館 等			0
(ロ)公 会 堂 ・ 集 会 場 等			0
2(イ)キャバレー・カフェー・ナイトクラブ等			0
(ロ)遊技場又はダンスホール等			0
(ハ)性風俗関連特殊営業を営む店舗等			0
(ニ)カラオケボックス・個室ビデオ店等			0
3(ロ)飲 食 店	2		2
4 百 貨 店 ・ マ ー ケ ッ ト 等	2		2
5(イ)旅館・ホテル・宿泊所類等			0
(ロ)寄 宿 舎 ・ 共 同 住 宅 等	3		3
6(イ)病 院 ・ 診 療 所 等	2		2
(ロ)福祉施設（重度障害者等入所施設）	1		1
(ハ)福祉施設（重度障害者等入所施設を除く）	5	1	6
(ニ)幼 稚 園 ・ 特 別 支 援 学 校			0
7 小 中 学 校 ・ 高 等 学 校 ・ 各 種 学 校 類 等	3		3
8 図 書 館 ・ 博 物 館 ・ 美 術 館			0
9(ロ)蒸気浴場等以外の公衆浴場			0
10 車 両 の 停 車 場 等			0
11 神 社 ・ 寺 院 ・ 教 会 等			0
12(イ)工 場 ・ 作 業 場	6	2	8
13(イ)車 庫 ・ 駐 車 場			0
14 倉 庫	4	4	8
15 官 公 署 ・ 事 務 所 等	2	6	8
16(イ)複 合 用 途 防 火 対 象 物			0
(ロ)イ以外の複合用途防火対象物	1		1
小 計	31	13	44
給 油 取 扱 所			0
条 例 対 象 物	8	6	14
長 屋	1		1
専 用 住 宅	3	7	10
そ の 他	6	10	16
小 計	18	23	41
合 計	49	36	85

建築同意処理状況

申請要旨別同意件数

(平成29年4月1日～平成30年3月31日)

防火対象物の別 区分	申請要旨別						合計
	新築	増築	改築	修繕	用途変更	その他	
1(イ)劇場・映画館等							0
(ロ)公会堂・集会場等							0
2(イ)キャバレー・カフェー・ナイトクラブ等							0
(ロ)遊技場又はダンスホール							0
(ハ)性風俗関連特殊営業を営む店舗等							0
(ニ)カラオケボックス・個室ビデオ店等							0
3(ロ)飲食店	2						2
4百貨店・マーケット等	2						2
5(イ)旅館・宿泊所類等							0
(ロ)寄宿舎・ホテル・共同住宅等	1	1				1	3
6(イ)病院・診療所等	1	1					2
(ロ)福祉施設(重度障害者等入所施設)	1						1
(ハ)福祉施設(重度障害者等入所施設を除く)	4				1	1	6
(ニ)幼稚園・特別支援学校							0
7小中学校・高等学校・各種学校類等	2					1	3
8図書館・博物館・美術館							0
9(ロ)蒸気浴場等以外の公衆浴場							0
10車両の停車場等							0
11神社・寺院・教会等							0
12(イ)工場・作業場	8						8
13(イ)車庫・駐車場							0
14倉庫	4	2				2	8
15官公署・事務所等	7					1	8
16(イ)複合用途防火対象物							0
(ロ)イ以外の複合用途防火対象物	1						1
小計	33	4			1	6	44
給油取扱所							0
条例対象物	12					2	14
長屋	1						1
専用住宅	9					1	10
その他	16						16
小計	38					3	41
合計	71	4	0	0	1	9	85

建築同意の構造別件数

(平成29年4月1日～平成30年3月31日)

区 分		件 数
木 造	木 造	22
	防 火 造	1
準 耐 火 構 造	イ 準 耐	高 性 能 準 耐
		一 般 イ 準 耐
	ロ 準 耐	第 1 号 (旧イ簡耐)
		第 2 号 (旧ロ簡耐)
耐 火 造		5
そ の 他		51
合 計		85

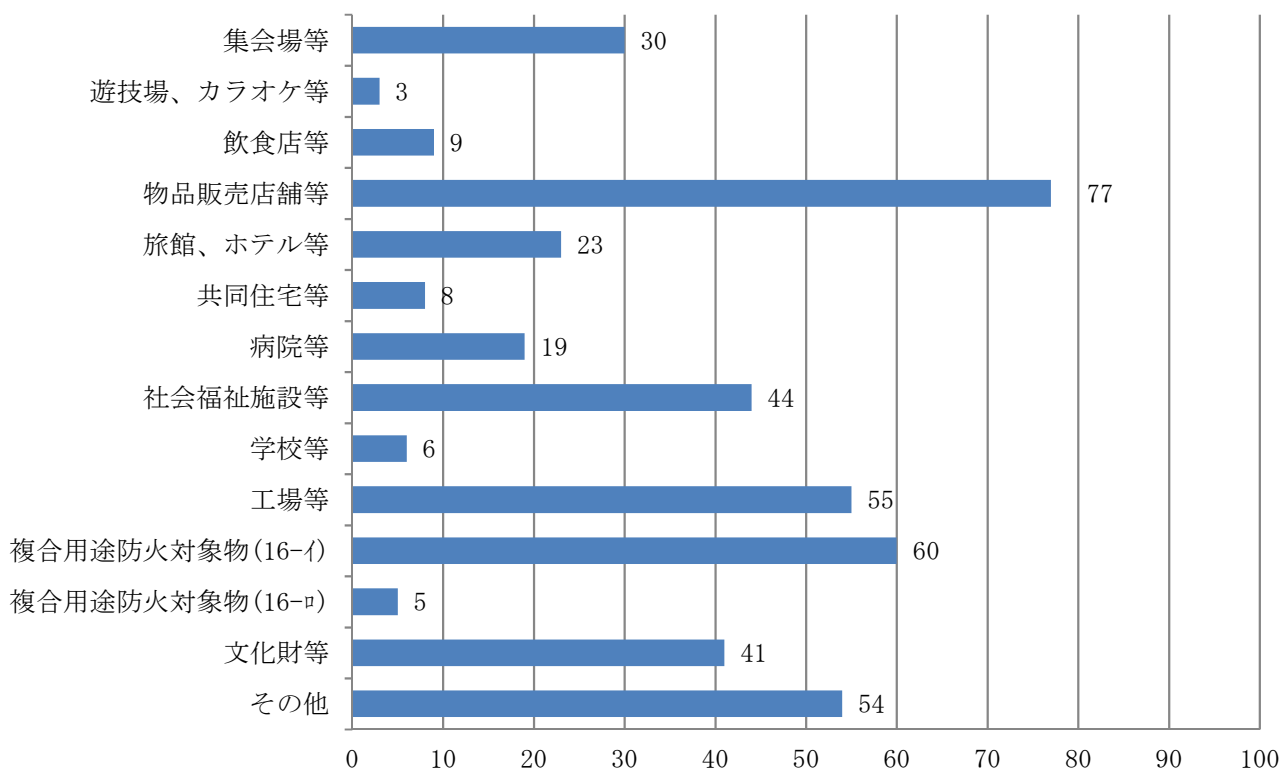
建築同意の階層別件数

(平成29年4月1日～平成30年3月31日)

区 分	件 数	地階を有する建築物
1 階	54	1
2 階	25	
3 階	2	
4 階	2	
5 階	1	
6 階		
7 階 以 上		
そ の 他		
合 計	84	1

予 防 査 察 実 施 状 況

(平成29年4月1日～平成30年3月31日)



防火対象物定期点検報告・特例認定処理状況

(平成30年3月31日現在)

用途別	点検を要する対象物総数	点検を要する対象物数		報告対象物数		特例認定	
		300人以上	1階段	300人以上	1階段	300人以上	1階段
劇場・映画館等	3	3		2			
公会堂・集会場	29	29		16			
遊技場等	2	2		2			
飲食店	1	1		1			
百貨店・マーケット等	13	13		13		2	
旅館・ホテル等	5	3	2	2			1
病院等	5	4	1	3	1		
老人福祉施設等	1	1		1			
複合用途防火対象物	13	12	1	10			
合計	72	68	4	50	1	2	1

※ 点検を要する対象物総数は、特例認定数を除く。

階層別中高層建築物状況

(平成30年3月31日現在)

階層別	市別	山梨市	甲州市	計
	3階		159	192
4階		13	32	45
5階		33	19	52
6階		5		5
7階		1	1	2
8階～10階		1		1
11階以上				
合計		212	244	456



住宅防火診断の様子

法令・条例に基づく各種届出等受理件数状況

(平成29年4月1日～平成30年3月31日)

届出区分	署別	塩山消防署	山梨消防署	計
防火対象物使用開始届出書		21	34	55
防火・防災管理者選任(解任)届出書		37	51	88
消防計画作成(変更)届出書		61	69	130
消火器設置届出書		10	16	26
屋内消火栓設備着工届出書		1	4	5
〃 設置届出書		2	4	6
スプリンクラー設備着工届出書			2	2
〃 設置届出書			4	4
連結送水管設置届出書				0
動力消防ポンプ設備設置届出書			1	1
自動火災報知設備着工届出書		12	17	29
〃 設置届出書		22	35	57
漏電火災警報器設置届出書		1		1
非常警報器具・設備設置届出書		1	8	9
消防機関へ通報する火災報知設備着工届出書		4	3	7
消防機関へ通報する火災報知設備設置届出書		4	8	12
屋外消火栓設備着工届出書			1	1
屋外消火栓設備設置届出書			1	1
避難器具着工届出書			1	1
〃 設置届出書			1	1
誘導灯及び誘導標識設置届出書		15	22	37
パッケージ型消火設備着工届出書				0
パッケージ型消火設備設置届出書				0
パッケージ型自動消火設備着工届出書				0
パッケージ型自動消火設備設置届出書				0
総合操作盤			1	1
消防用設備等点検結果報告書		473	466	939
防火対象物点検報告		33	20	53
防火対象物点検報告特例認定申請書				0
燃料電池発電・発電・蓄電・変電設備設置届出書		17	16	33
火を使用する設備等の設置届出書		9	6	15
火災とまぎらわしい煙又は火災を発生するおそれのある行為の届出書		891	596	1,487
少量危険物貯蔵・指定可燃物取扱い届出書		3	6	9
少量危険物貯蔵・指定可燃物取扱い廃止届出書		3	8	11
圧縮アセチレンガス等貯蔵・取扱い届出書		1	5	6
圧縮アセチレンガス等貯蔵・取扱い廃止届出書				0
煙火の打上げ・任掛け届出書		92	117	209
露店等の開設届出書		49	86	135
自衛消防訓練・消火訓練・座談会通知書		190	181	371
禁止行為の解除承認申請書		2	1	3
水道断水・減水届出書		2	1	3
道路工事届出書		62	56	118
消防法令適合通知書交付申請書		3		3
消防用設備等の基準の特例適用申請書		6	18	24
液化石油ガス設備工事届出書		2	1	3
液化石油ガス貯蔵施設の意見書			1	1
催物開催届出書		5	14	19
合 計		2,034	1,882	3,916

市別危険物施設状況

(平成30年3月31日現在)

施設別 年度別	製造所	貯蔵所						取扱所			合計	
		屋内貯蔵所	屋外タンク貯蔵所	屋内タンク貯蔵所	地下タンク貯蔵所	移動タンク貯蔵所	簡易タンク貯蔵所	屋外貯蔵所	(給油取扱所を含む)	小口詰替専用所		一般取扱所
山梨市	3	7	6	3	38	10		3	22	6	6	104
甲州市	1	10	3	2	32	10		2	36	13	4	113
計	4	17	9	5	70	20	0	5	58	19	10	217

危険物施設の推移状況

(各年度末現在)

施設別 年度別	製造所	貯蔵所						取扱所			合計	
		屋内貯蔵所	屋外タンク貯蔵所	屋内タンク貯蔵所	地下タンク貯蔵所	移動タンク貯蔵所	簡易タンク貯蔵所	屋外貯蔵所	(給油取扱所を含む)	小口詰替専用所		一般取扱所
12年度	3	19	19	7	120	32		3	96	19	29	347
13年度	3	19	18	6	123	31		3	96	19	28	346
14年度	3	19	15	6	124	34		2	95	21	28	347
15年度	3	20	12	6	126	32		3	96	21	26	345
16年度	3	20	12	6	125	32		3	95	22	26	344
17年度	3	20	12	6	124	32		2	92	21	27	339
18年度	3	18	13	6	104	27		2	85	20	23	301
19年度	3	18	11	5	102	22		2	80	20	22	285
20年度	3	18	11	5	103	21		2	78	20	22	283
21年度	3	18	10	5	98	20		2	73	19	21	269
22年度	3	17	11	5	96	19		2	69	19	21	262
23年度	4	19	11	5	92	20		4	67	17	20	259
24年度	4	18	11	5	86	19		4	65	17	19	248
25年度	4	18	11	5	84	19		4	63	18	17	243
26年度	4	18	10	5	84	20		4	62	18	15	240
27年度	4	18	10	5	80	20		4	60	18	14	233
28年度	4	17	10	5	77	20		4	59	19	12	227
29年度	4	17	9	5	70	20		5	58	19	10	217

危険物製造所等類別状況

(平成30年3月31日現在)

施設別 類別	製 造 所	貯 蔵 所							取 扱 所			合 計
		屋 内 貯 蔵 所	屋 外 タ ン ク 貯 蔵 所	屋 内 タ ン ク 貯 蔵 所	地 下 タ ン ク 貯 蔵 所	移 動 タ ン ク 貯 蔵 所	簡 易 タ ン ク 貯 蔵 所	屋 外 貯 蔵 所	(給 油 取 扱 所 を 含 む セ ル フ)	小 口 詰 替 専 用 所	一 般 取 扱 所	
第 1 類		1										1
第 2 類		1									1	2
第 3 類												0
第 4 類	4	15	9	5	70	20		5	58	19	9	214
第 5 類												0
第 6 類												0
混 在												0
合 計	4	17	9	5	70	20	0	5	58	19	10	217

危険物製造所等倍数別状況

(平成30年3月31日現在)

施設別 倍数別	製 造 所	貯 蔵 所							取 扱 所			合 計
		屋 内 貯 蔵 所	屋 外 タ ン ク 貯 蔵 所	屋 内 タ ン ク 貯 蔵 所	地 下 タ ン ク 貯 蔵 所	移 動 タ ン ク 貯 蔵 所	簡 易 タ ン ク 貯 蔵 所	屋 外 貯 蔵 所	(給 油 取 扱 所 を 含 む セ ル フ)	小 口 詰 替 専 用 所	一 般 取 扱 所	
5 倍 以 下	1	9	3	5	44	17			4	1	5	89
5~10倍以下		1	3		20	3		2	7	9	5	50
10~50倍以下	3	5	2		5			3	15	9		42
50~100倍以下		1	1		1				11			14
100~150倍以下									9			9
150~200倍以下		1							4			5
200~1000倍以下									8			8
合 計	4	17	9	5	70	20	0	5	58	19	10	217

危険物製造所等の事務処理状況

(平成29年4月1日～平成30年3月31日)

種 別 施 設 別		製 造 所	貯 蔵 所					取 扱 所			合 計	
			屋 内 貯 蔵 所	屋 外 タン ク 貯 蔵 所	屋 内 タン ク 貯 蔵 所	地 下 タン ク 貯 蔵 所	移 動 タン ク 貯 蔵 所	屋 外 貯 蔵 所	(給 油 取 扱 所 を 含 む)	小 口 取 扱 専 用 所		一 般 取 扱 所
許 可	設 置				1		1				2	
	変 更	2			1			4	1		8	
完 成 検 査	設 置						1				1	
	変 更	2			1			4	1		8	
仮 使 用		2						4		1	7	
仮 貯 蔵 ・ 仮 取 扱										1	1	
保 安 監 督 者 選 任 届			1	1	3			5	2		12	
保 安 監 督 者 解 任 届			1	1	3			5	2		12	
廃 止 届				1	7			1		2	11	
許 可 申 請 取 り 下 げ 等 届											0	
譲 渡 引 渡 届											0	
資 料 提 出 届					1			5	1		7	
変 更 届				1	3	15		3		1	23	
予 防 規 定 制 定 ・ 変 更								1			1	
合 計		6	2	2	5	32	0	2	32	7	5	93

防火・防災管理者選任届状況

(平成30年3月31日現在)

業 態	区 分	防火・防災管理 該当防火対象物数	防火・防災管理者 選任対象物数	消 防 計 画 届 出 数
1 (イ) 劇 場 ・ 映 画 館 等		3 ()	3 ()	1 ()
(ロ) 公 会 堂 ・ 集 会 場		37 (68)	36 (61)	35 (56)
2 (イ) キャバレー・カフェー・ナイトクラブ等		(1)	(1)	(1)
(ロ) 遊 技 場 又 は ダ ン ス ホ ー ル 等		4 ()	4 ()	4 ()
(ハ) 性風俗関連特殊営業を営む店舗等		()	()	()
(ニ) カラオケボックス・個室ビデオ店等		4 (1)	4 (1)	4 (1)
3 (イ) 待 合 ・ 料 理 店 ・ そ の 他 こ れ ら の 類		1 ()	1 ()	1 ()
(ロ) 飲 食 店		39 (25)	38 (25)	37 (20)
4 百 貨 店 ・ マ ー ケ ッ ト 等		67 (27)	64 (21)	57 (17)
5 (イ) 旅 館 ・ ホ テ ル ・ 宿 泊 所 等		43 (3)	43 (3)	43 (3)
(ロ) 寄 宿 舎 ・ 共 同 住 宅 等		23 ()	19 ()	8 ()
6 (イ) 病 院 ・ 診 療 所 等		15 (2)	15 (1)	14 (1)
(ロ) 福祉施設(重度障害者等入所施設)		24 ()	24 ()	23 ()
(ハ) 福祉施設(重度障害者等入所施設を除く)		41 (4)	41 (3)	41 (3)
(ニ) 幼 稚 園 ・ 特 別 支 援 学 校		5 ()	5 ()	5 ()
7 小 中 学 校 ・ 高 等 学 校 ・ 各 種 学 校 等		37 ()	37 ()	37 ()
8 図 書 館 ・ 博 物 館 ・ 美 術 館 等		6 (1)	6 (1)	5 (1)
9 イ 公 衆 浴 場 の う ち 、 蒸 気 浴 場 、 熱 気 浴 場 そ の 他 こ れ ら に 類 す る も の		()	()	()
ロ イ に 掲 げ る 公 衆 浴 場 以 外 の 公 衆 浴 場		4 (2)	4 (2)	3 (1)
11 神 社 ・ 寺 院 等		10 (9)	10 (9)	9 (6)
12 (イ) 工 場 ・ 作 業 場		32 ()	31 ()	25 ()
(ロ) 映 画 ス タ ジ オ 又 は テ レ ビ ス タ ジ オ		()	()	()
13 (イ) 車 庫 ・ 駐 車 場		()	()	()
14 倉 庫		(1)	(1)	(1)
15 官 公 署 ・ 事 務 所 等		46 (13)	45 (11)	42 (8)
16 (イ) 複 合 用 途 防 火 対 象 物		133 (38)	121 (28)	109 (21)
(ロ) イ 以 外 の 複 合 用 途 防 火 対 象 物		11 (2)	11 ()	7 (2)
16の2 地 下 街		()	()	()
17 文 化 財 建 造 物		7 (4)	7 (4)	7 (3)
合 計		592 (201)	569 (172)	517 (145)

()は、乙種防火対象物

幼年・少年消防クラブ状況

幼年消防クラブ

(平成30年3月31日現在)

ク ラ ブ 名	クラブ員数	結 成 年 月 日
カトリック幼稚園幼年消防クラブ	42 名	昭和59年 4月17日
くさかべ幼稚園幼年消防クラブ	24 名	昭和61年11月28日
双葉幼稚園幼年消防クラブ	75 名	昭和62年 6月 9日
塩山愛育園幼年消防クラブ	80 名	昭和62年11月17日
勝沼保育園幼年消防クラブ	55 名	昭和63年 9月27日
大和保育所幼年消防クラブ	15 名	平成 元年10月 5日
千野保育園幼年消防クラブ	52 名	平成 3年 2月23日
よい子保育園幼年消防クラブ	休園	平成 7年 2月23日
たんぽぽこども園幼年消防クラブ	65 名	平成11年11月 5日
赤尾保育園幼年消防クラブ	71 名	平成18年 7月 8日
泉保育園幼年消防クラブ	47 名	平成18年 9月16日
奥野田保育所幼年消防クラブ	28 名	平成18年10月28日
松里保育所幼年消防クラブ	25 名	平成18年10月28日
大藤保育所幼年消防クラブ	休園	平成18年10月28日
神金保育所幼年消防クラブ	休園	平成18年10月28日
東雲保育所幼年消防クラブ	43 名	平成18年10月28日
岩崎保育園幼年消防クラブ	84 名	平成19年 6月 2日
加納岩保育園幼年消防クラブ	39 名	平成20年10月25日
日下部保育園幼年消防クラブ	38 名	平成20年10月25日
光明保育園幼年消防クラブ	41 名	平成20年10月25日
後屋敷保育園幼年消防クラブ	39 名	平成22年 1月21日
つつじ幼稚園幼年消防クラブ	28 名	平成22年 1月28日
西保保育園幼年消防クラブ	休園	平成22年 2月 9日
八幡保育園幼年消防クラブ	31 名	平成22年 2月12日
八日市場保育園幼年消防クラブ	18 名	平成22年 2月16日
岩手保育園幼年消防クラブ	15 名	平成22年 2月18日
窪平保育園幼年消防クラブ	34 名	平成22年 2月19日
山梨保育園幼年消防クラブ	59 名	平成22年 2月25日
風の子保育園幼年消防クラブ	35 名	平成23年11月 4日
合 計	1,083 名	

少年消防クラブ

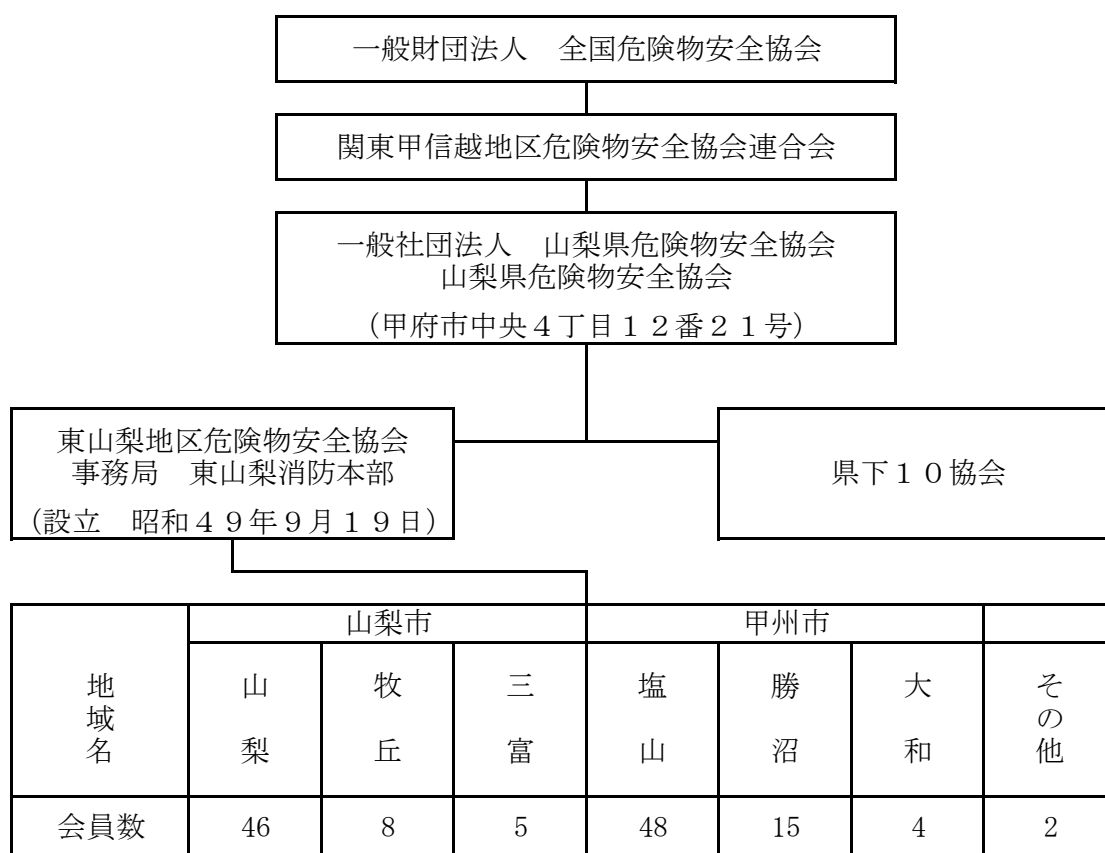
(平成30年3月31日現在)

ク ラ ブ 名	クラブ員数	結 成 年 月 日
塩山少年消防クラブ (旧塩山南少年消防クラブ)	15 名	平成18年 4月 1日 (昭和57年 7月17日)
加納岩少年消防クラブ	9 名	昭和57年 6月27日
合 計	24 名	

東山梨地区危険物安全協会

目的 防火対象物の防火及び避難管理並びに危険物の取扱い管理と消防用設備等の設置、維持管理の向上を徹底し、もって災害防止に努めるとともに消防機関への協力と連携を密にし、会員相互融和と親睦を図り、各事業の健全なる振興発展と社会の福祉増進に寄与すること目的とする。

- 事業内容
- ① 防火思想の普及宣伝に関する事。
 - ② 火災の予防及び火災等による人命安全確保の研究に関する事。
 - ③ 消防施設等の拡充強化の推進に関する事。
 - ④ 講習会及び視察等に関する事。
 - ⑤ 消防法令の普及徹底に関する事。
 - ⑥ 防火対象物の防火及び避難管理、危険物の貯蔵取扱い、消防用設備等の設置及び維持管理に対する総合的研究に関する事。
 - ⑦ 事業所及び個人への功労者等の表彰に関する事。
 - ⑧ 消防資器材の購入等に関する事。
 - ⑨ その他この会の目的達成のため必要な事項。



(総会員数128)

歴代会長		
	氏名	期間
初代	鶴田 榮一	昭和49年～平成元年
2代	沼田 敬臣	平成2年～平成5年
3代	三森 正光	平成6年～平成9年
4代	佐藤 邦道	平成9年～平成17年
5代	雨宮 義利	平成18年～平成23年
6代	大宮 山磐	平成24年～平成25年
7代	鶴田 純夫	平成26年～

東山梨地区危険物安全協会役員構成

会長	副会長 5名	相談役 1名 理事 13名 危険物部会長 1名 予防部会長 1名 監事 2名	会員 128 事業所
----	-----------	--	------------------