

警 防 関 係

火 災 の あ ら ま し

平成29年中における火災件数は、37件であり前年に比べると12件の増加となっている。

火災種別では、建物火災17件（前年7件）で全火災件数の46%、林野火災2件（前年0件）で5%、車両火災5件（前年2件）で14%、その他火災13件（前年16件）で35%となっている。

損害状況は建物焼損床面積981㎡、建物焼損表面積218㎡で、前年より焼損面積で675㎡の増加となっている。

火災による死者は0人で前年より2人減少し、負傷者は6人で前年より1人増加となっている。

出火原因の第1位は「たき火」12件、続いて「その他」6件、「放火」4件の順となっている。

特に「たき火」による火災は、毎年上位にあり、今後もあらゆる機会を捉え予防広報を推し進めていく。



建 物 火 災

火 災 発 生 状 況

(平成29年)

総 数	件 数	37 件	
	損 害 額	105,304 千円	
建 物 火 災	件 数	17 件	
	焼 損 面 積	床 面 積	981 m ²
		表 面 積	218 m ²
	損 害 額	98,116 千円	
林 野 火 災	件 数	2 件	
	焼 損 面 積	15 a	
	損 害 額	0 千円	
車 両 火 災	件 数	5 件	
	焼 損 台 数	5 台	
	損 害 額	6,844 千円	
そ の 他 火 災	件 数	13 件	
	焼 損 面 積	3,000 m ²	
	損 害 額	344 千円	
焼 損 棟 数		34 棟	
り 災 世 帯 数		19 世帯	
り 災 者 数		104 人	
死 者		0 人	
負 傷 者		6 人	
出 火 率 (件 / 人 口 1 万 人 当 り)		4.9	
全 火 災 1 件 当 り の 損 害 額		2,846 千円	
		(建 物 5,772 千円)	
		(建 物 以 外 359 千円)	
建 物 火 災 1 件 当 り の 焼 損 床 面 積		57.7 m ²	
全 火 災 1 ヶ 月 当 り の 火 災 件 数		3.1 件	

年 別 火 災 出 場 状 況

(平成29年)

区分 月 別	出場 回数	火 災 の 種 別					焼 失 程 度				損 害 額 (千円)
		建 物	林 野	車 両	航空機	その他	建 物(m ²)		棟 数	林野(a)	
							床	表			
1	4	3				1	124	18	7		12,836
2	4	1				3		1	1		31
3	3		1			2				13	1
4	4	1		2		1	272	4	3		27,944
5	2	2					3		2		1,216
6	3	2				1	258	5	4		36,206
7	2	2					148	125	5		19,826
8	0										
9	3			2		1					384
10	1	1					20		2		198
11	3	1		1		1	143	65	5		6,383
12	8	4	1			3	13		5	2	279
合 計	37	17	2	5	0	13	981	218	34	15	105,304
平成16年	96	37	11	10		38	1,640	25	50	224	99,620
平成17年	55	21	2	7		25	1,396	41	25	3	53,872
平成18年	57	28	4	5		20	1,416	27	39	8	134,145
平成19年	37	17	3	2		15	1,855	174	37	1,901	265,300
平成20年	34	16	3	1		14	1,614	53	35	226	51,821
平成21年	69	29	7	5		28	2,060	29	40	9,687	319,312
平成22年	32	12	3	4		13	618	64	19	37	21,023
平成23年	58	22	2	5		29	1,620	59	31	11	130,382
平成24年	45	20	3	5		17	1,031	208	40	2	73,413
平成25年	40	8	3	3		26	309	20	11	117	32,575
平成26年	45	15		5		25	1,223	182	29		73,153
平成27年	34	13		5		16	1,820	48	24		124,467
平成28年	25	7		2		16	486	38	12		17,089

市別建物火災発生状況

(平成29年)

区分 市別	件数	焼損面積(m ²)		損害額 (千円)	り災 世帯	り災 人員 (人)	死者	傷者	火災の程度			
		床面積	表面積						全焼	半焼	部分焼	ぼや
山梨市	10	530	208	47,505	28	13			8		5	9
甲州市	7	451	10	50,611	76	6		4	2	2	2	6
合計	17	981	218	98,116	104	19	0	4	10	2	7	15

市別林野火災発生状況

(平成29年)

区分 市別	件数	焼損面積 (a)	損害額(千円)	死者	傷者
山梨市	1	2			
甲州市	1	13			
合計	2	15	0	0	0

市別車両火災発生状況

(平成29年)

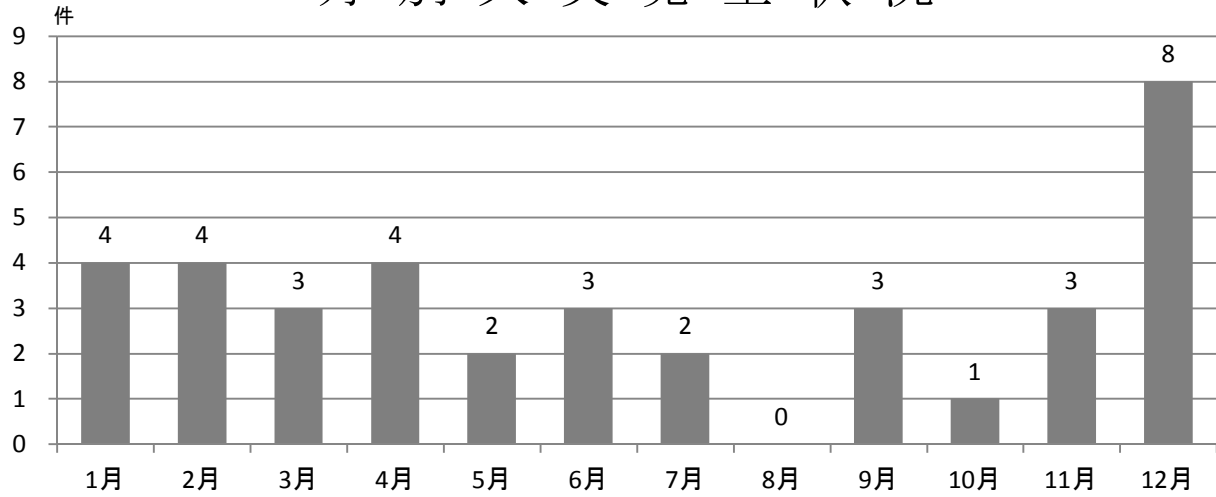
区分 市別	件数	焼損台数 (台)	損害額 (千円)	死者	傷者
山梨市	1	1	5,402		
甲州市	4	4	1,442		
合計	5	5	6,844	0	0

市別その他火災発生状況

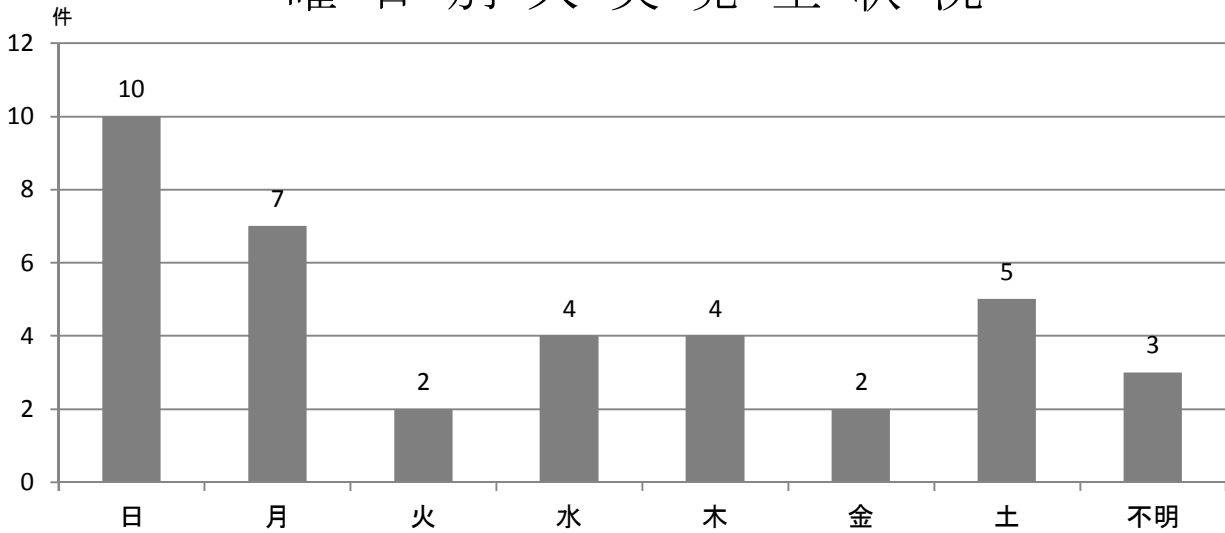
(平成29年)

区分 市別	件数	焼損面積 (m ²)	損害額	死者	傷者
山梨市	8	枯草 1,759	180		2
甲州市	5	枯草 1,241	164		
合計	13	枯草 3,000	344	0	2

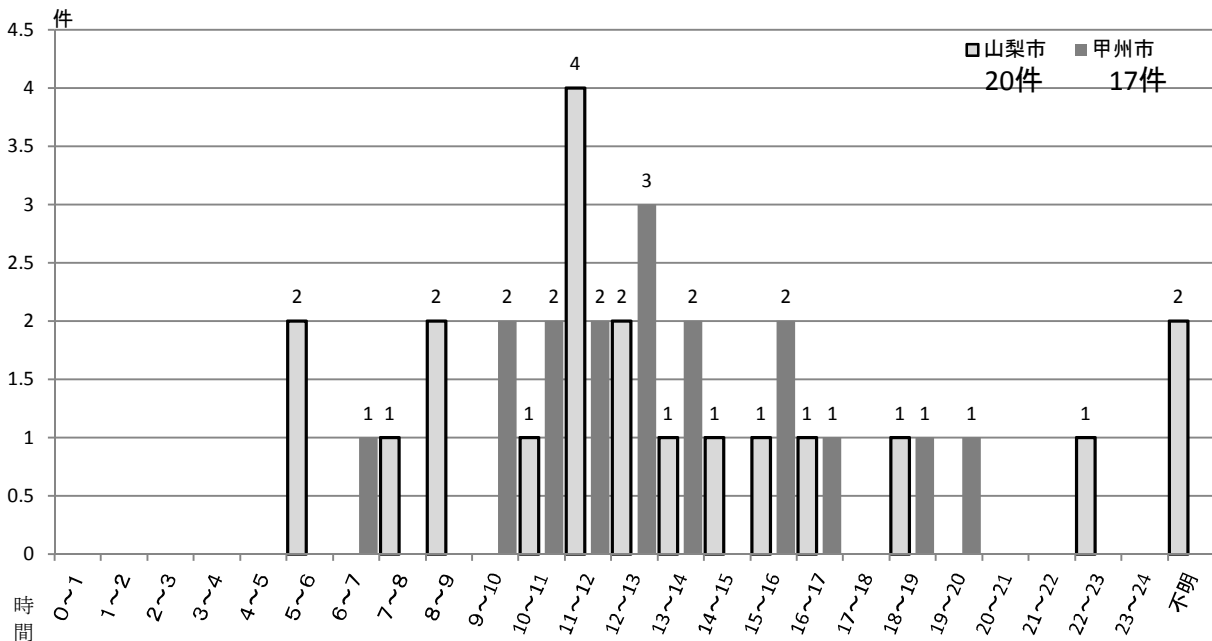
月別火災発生状況



曜日別火災発生状況



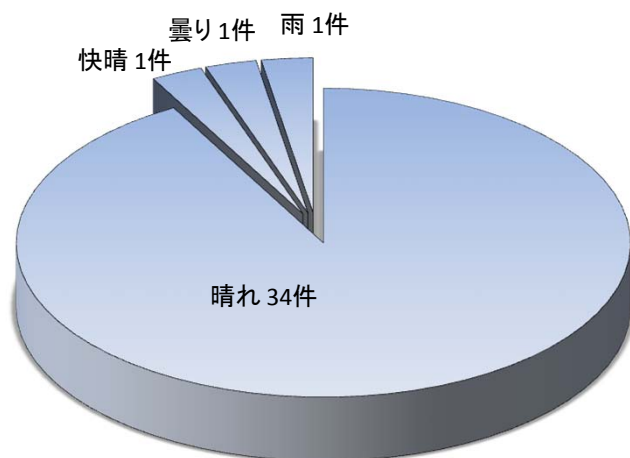
時間別火災発生状況



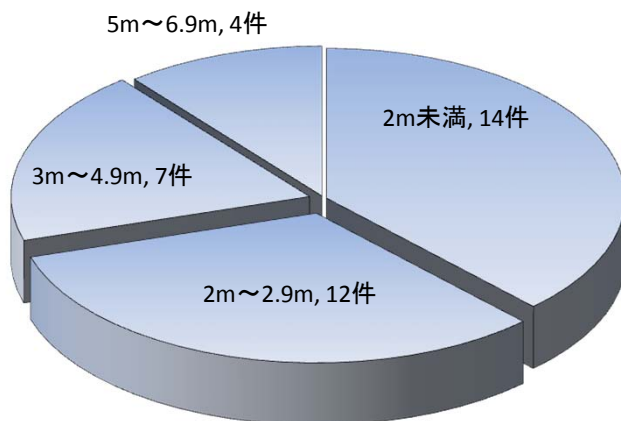
気象別火災発生状況

1. 気象別

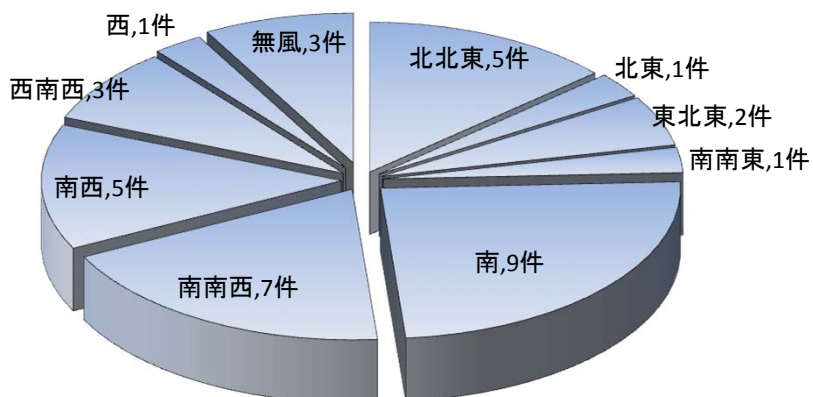
火災件数 37件



2. 風速(m/s)別



3. 風向別



原因別火災発生状況

(平成29年)

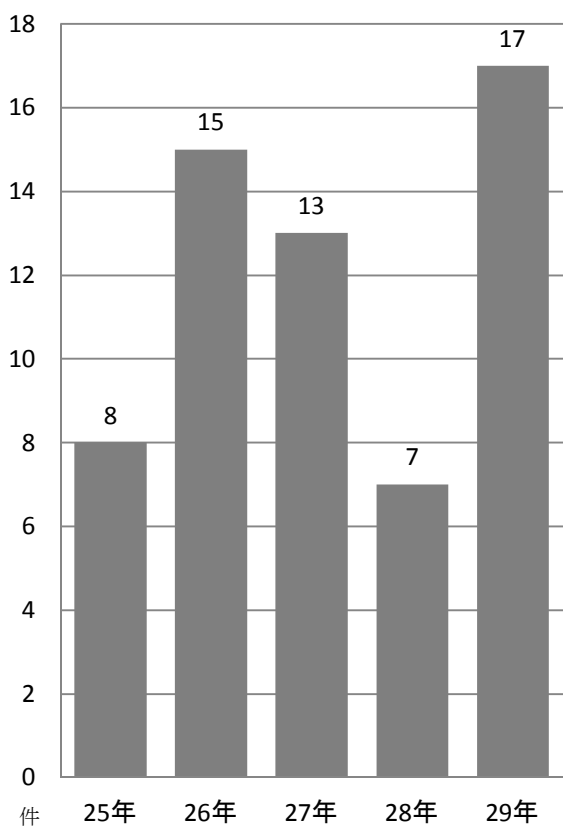
月 区分	月												合計
	1月	2月	3月	4月	5月	6月	7月	8月	9月	10月	11月	12月	
たばこ	1												1
こんろ							1					1	2
かまど													0
風呂かまど													0
炉													0
焼却炉												1	1
ストーブ													0
こたつ													0
ボイラー													0
煙突・煙道													0
排気管				2					1				3
電気機器													0
電気装置							1						1
電灯等配線													0
内燃機関													0
配線器具													0
火遊び	1												1
ライター													0
たき火	1	4	2	1					1		1	2	12
溶接切断機													0
灯火						1							1
衝突の火花													0
取灰													0
火入れ													0
放火						1						3	4
放火の疑い					1							1	2
その他	1		1		1				1	1	1		6
不明				1		1					1		3
計	4	4	3	4	2	3	2	0	3	1	3	8	37

年間の火災件数比較状況

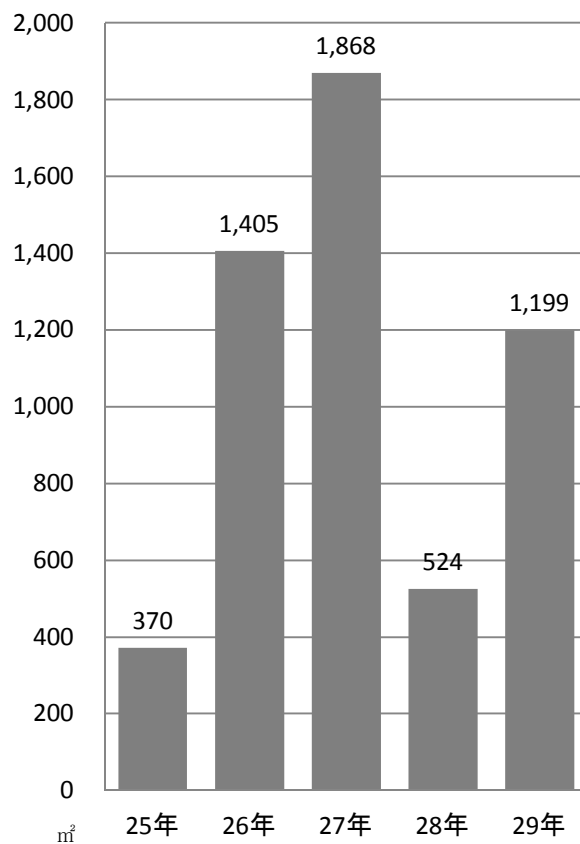
区分 年別	山梨市	牧丘町	三富村	塩山市	勝沼町	大和村	合計	春日居町	山梨県	全国
	48(5月)～58	162	68	17	172	53	26	498	15	4,303
60	21	9	1	19	3	4	57	4	360	59,862
61	15	5		19	5	1	45	2	476	63,272
62	25	5	3	14	12	2	61	3	486	58,837
63	26	8	1	21	11	4	71	4	461	59,653
元	13			11	7	1	32	2	364	55,759
2	13	3	1	19	7		43	6	427	56,413
3	10	4	1	10	8	4	37	1	393	54,785
4	10	3	2	23	8	4	50		426	54,747
5	13	2	1	22	12	2	52	1	428	56,691
6	28	3	1	9	9	2	52	5	438	62,994
7	16	6		19	9	4	54	4	685	62,974
8	22	10	1	18	7	1	59	2	683	63,977
9	17	6	2	12	8	2	47	7	597	61,955
10	12	6	1	11	3	3	36	6	477	54,987
11	18	5	1	9	8	1	42	5	530	58,534
12	19	12	2	18	7	4	62	5	598	62,418
13	17	3	1	14	19	2	56	4	612	63,569
14	22	3	1	11	19	2	58	4	612	63,575
15	12	2	1	9	9	2	35	5	547	56,326
16	29	22	1	27	10	5	94	2	566	60,385
17	23	7	3	14	6	2	55		406	43,155
区分	山梨市		甲州市			合計		山梨県	全国	
18	30		27			57		456	53,276	
19	14		23			37		416	54,579	
20	15		19			34		370	52,394	
21	31		38			69		481	51,124	
22	20		12			32		369	46,574	
23	26		32			58		535	50,006	
24	18		27			45		424	44,102	
25	18		22			40		527	48,028	
26	22		23			45		426	43,632	
27	13		21			34		354	39,046	
28	13		12			25		338	36,773	
29	20		17			37		360	39,198	

過去5年間の建物火災比較状況

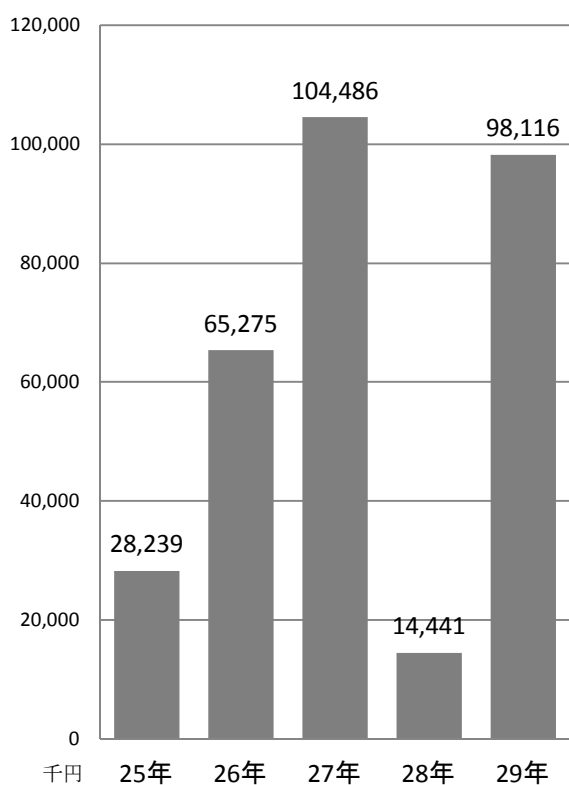
火災発生件数



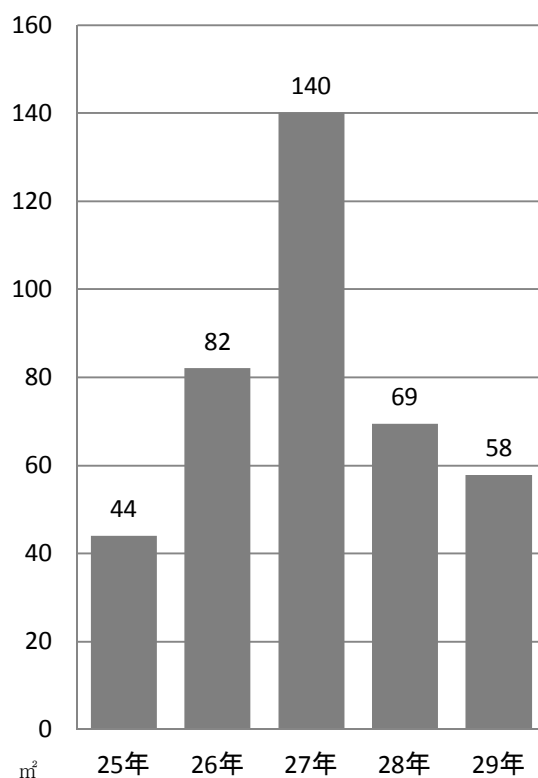
焼損面積(床面積+表面積)



損害額

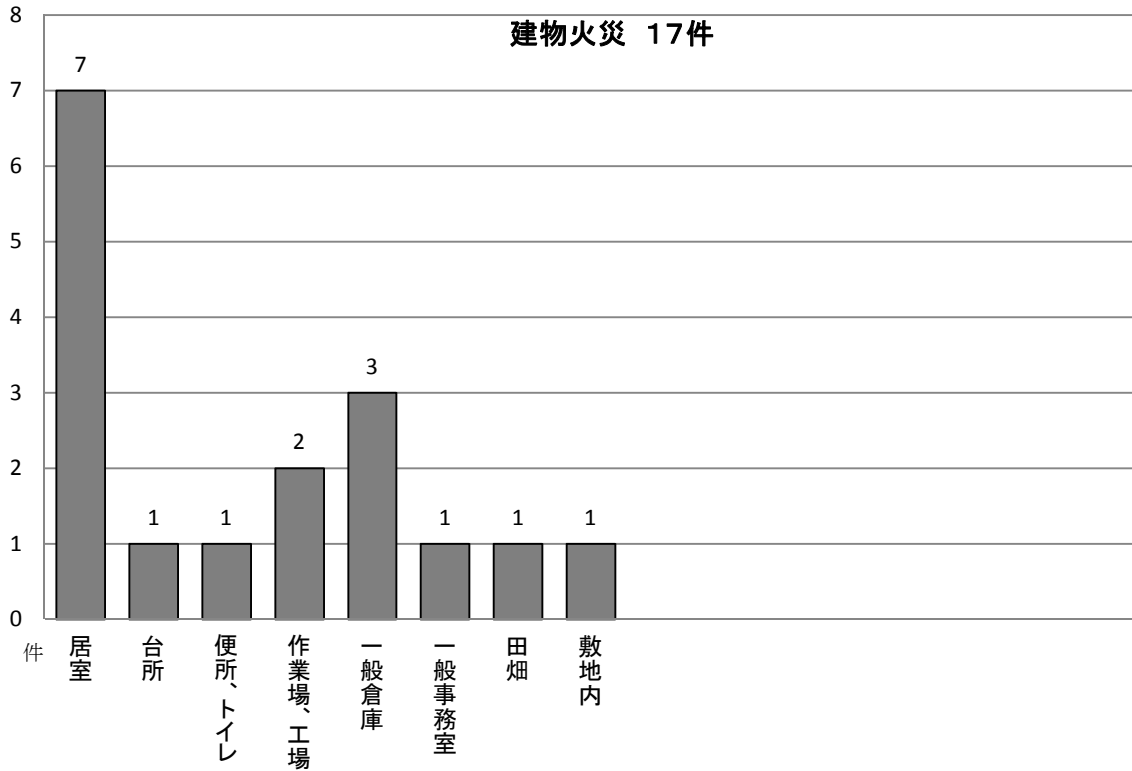


1件当りの焼損床面積



建物火災出火箇所別状況

(平成29年)



火災による死傷者発生状況

