

予 防 関 係

# 火災予防のあらまし

最近の社会環境は、住民意識の変化やIT化を始めとする科学技術の進歩、高齢化の進展などの変化が社会生活の上に及ぼす影響は多大であり、それに伴い火災の現象が一層複雑になっている中で火災を未然に防止するとともに、被害を軽減するため、円滑な予防行政の推進を図るよう次の重点目標を定め、その徹底に努めている。

- 1 地域住民に対する火災予防広報
- 2 不特定多数の者が出入する特定防火対象物への予防査察の強化
- 3 防火対象物定期点検報告制度及び自主点検報告制度に基づき防火対象物への立入検査及び点検指導
- 4 住宅用火災警報器の設置推進と維持管理の指導
- 5 専用住宅の防火診断と併行した火災予防の啓蒙
- 6 危険物の製造所、貯蔵所及び取扱所への立入検査と安全確保の指導並びに防火意識の向上を図る講習会等の開催
- 7 幼年・少年消防クラブ及び婦人防火クラブの活動に対する支援を行う。
- 8 火災予防に対して、地域住民と密接な連携を保ち、火災予防の強化を図る。



一人暮らし住宅防火診断

# 市別防火対象物状況

(平成28年3月31日現在)

防火対象物の別	市別	山梨市	甲州市	計
1(イ)劇場・映画館等		2	3	5
(ロ)公会堂・集会場		36	26	62
2(イ)キャバレー・カフェ・ナイトクラブ等		0	1	1
(ロ)遊技場又はダンスホール等		2	3	5
(ハ)性風俗関連特殊営業を営む店舗等		0	0	0
(ニ)カラオケボックス・個室ビデオ店等		2	1	3
3(イ)待合・料理店・その他これらの類		1	1	2
(ロ)飲食店		48	46	94
4百貨店・マーケット等		69	71	140
5(イ)旅館・ホテル・宿泊所等		36	44	80
(ロ)寄宿舎・共同住宅等		159	90	249
6(イ)病院・診療所等		28	20	48
(ロ)福祉施設(重度障害者等入所施設)		21	14	35
(ハ)福祉施設(重度障害者等入所施設を除く)		42	39	81
(ニ)幼稚園・特別支援学校		8	1	9
7小中学校・高等学校・各種学校等		59	60	119
8図書館・博物館・美術館等		2	7	9
9(ロ)蒸気浴場等以外の公衆浴場		6	3	9
10車両の停車場等		0	0	0
11神社・寺院等		18	18	36
12(イ)工場・作業場		196	231	427
(ロ)映画スタジオ・テレビスタジオ		0	1	1
13(イ)車庫・駐車場		7	17	24
14倉庫		127	94	221
15官公署・事務所等		136	122	258
16(イ)複合用途防火対象物		138	144	282
(ロ)イ以外の複合用途防火対象物		52	51	103
17文化財建造物		20	33	53
20舟車等		48	12	60
合計		1,263	1,153	2,416

# 建築同意処理状況

市別同意件数

(平成27年4月1日～平成28年3月31日)

防火対象物の別	山梨市	甲州市	計
1(イ)劇場・映画館等	0	0	0
(ロ)公会堂・集会場等	0	1	1
2(イ)キャバレー・カフェー・ナイトクラブ等	0	0	0
(ロ)遊技場又はダンスホール等	0	0	0
(ハ)性風俗関連特殊営業を営む店舗等	0	0	0
(ニ)カラオケボックス・個室ビデオ店等	0	0	0
3(ロ)飲食店	2	0	2
4百貨店・マーケット等	2	2	4
5(イ)旅館・ホテル・宿泊所類等	0	3	3
(ロ)寄宿舎・共同住宅等	1	2	3
6(イ)病院・診療所等	1	0	1
(ロ)福祉施設(重度障害者等入所施設)	2	1	3
(ハ)福祉施設(重度障害者等入所施設を除く)	3	2	5
(ニ)幼稚園・特別支援学校	0	0	0
7小中学校・高等学校・各種学校類等	0	0	0
8図書館・博物館・美術館	0	0	0
9(ロ)蒸気浴場等以外の公衆浴場	0	0	0
11神社・寺院・教会等	1	0	1
12(イ)工場・作業場	3	4	7
13(イ)車庫・駐車場	2	0	2
14倉庫	3	2	5
15官公署・事務所等	2	2	4
16(イ)複合用途防火対象物	4	2	6
(ロ)イ以外の複合用途防火対象物	1	2	3
小計	27	23	50
給油取扱所	0	0	0
条例対象物	4	14	18
長屋	0	0	0
専用住宅	1	13	14
その他(昇降機等)	9	7	16
小計	14	34	48
合計	41	57	98

# 建 築 同 意 処 理 状 況

申請要旨別同意件数

(平成27年4月1日～平成28年3月31日)

区 分 防火対象物の別	申 請 要 旨 別						合 計
	新 築	増 築	改 築	修 繕	用 途 変 更	そ の 他	
1(イ)劇 場 ・ 映 画 館 等	0	0	0	0	0	0	0
(ロ)公 会 堂 ・ 集 会 場 等	1	0	0	0	0	0	1
2(イ)キャバレー・カフェー・ナイトクラブ等	0	0	0	0	0	0	0
(ロ)遊 技 場 又 は ダ ン ス ホ ール	0	0	0	0	0	0	0
(ハ)性風俗関連特殊営業を営む店舗等	0	0	0	0	0	0	0
(ニ)カラオケボックス・個室ビデオ店等	0	0	0	0	0	0	0
3(ロ)飲 食 店	1	0	0	0	1	0	2
4 百 貨 店 ・ マ ー ケ ッ ト 等	4	0	0	0	0	0	4
5(イ)旅 館 ・ 宿 泊 所 類 等	3	0	0	0	0	0	3
(ロ)寄 宿 舎 ・ ホ テ ル ・ 共 同 住 宅 等	3	0	0	0	0	0	3
6(イ)病 院 ・ 診 療 所 等	1	0	0	0	0	0	1
(ロ)福祉施設(重度障害者等入所施設)	3	0	0	0	0	0	3
(ハ)福祉施設(重度障害者等入所施設を除く)	3	1	0	0	0	1	5
(ニ)幼 稚 園 ・ 特 別 支 援 学 校	0	0	0	0	0	0	0
7 小 中 学 校 ・ 高 等 学 校 ・ 各 種 学 校 類 等	0	0	0	0	0	0	0
8 図 書 館 ・ 博 物 館 ・ 美 術 館	0	0	0	0	0	0	0
9(ロ)蒸気浴場等以外の公衆浴場	0	0	0	0	0	0	0
11 神 社 ・ 寺 院 ・ 教 会 等	0	1	0	0	0	0	1
12(イ)工 場 ・ 作 業 場	5	2	0	0	0	0	7
13(イ)車 庫 ・ 駐 車 場	2	0	0	0	0	0	2
14 倉 庫	5	0	0	0	0	0	5
15 官 公 署 ・ 事 務 所 等	4	0	0	0	0	0	4
16(イ)複 合 用 途 防 火 対 象 物	2	1	0	0	3	0	6
(ロ)イ以外の複合用途防火対象物	1	1	0	0	1	0	3
小 計	38	6	0	0	5	1	50
給 油 取 扱 所	0	0	0	0	0	0	0
条 例 対 象 物	16	1	0	0	0	1	18
長 屋	0	0	0	0	0	0	0
専 用 住 宅	14	0	0	0	0	0	14
そ の 他 ( 昇 降 機 等 )	15	1	0	0	0	0	16
小 計	45	2	0	0	0	1	48
合 計	83	8	0	0	5	2	98

建築同意の構造別件数

(平成27年4月1日～平成28年3月31日)

区 分		件 数	
木 造	木 造	22	
	防 火 造	3	
準 耐 火 構 造	イ 準 耐	高 性 能 準 耐	0
		一 般 イ 準 耐	1
	ロ 準 耐	第 1 号 (旧イ簡耐)	0
		第 2 号 (旧ロ簡耐)	5
耐 火 造		9	
そ の 他		58	
合 計		98	

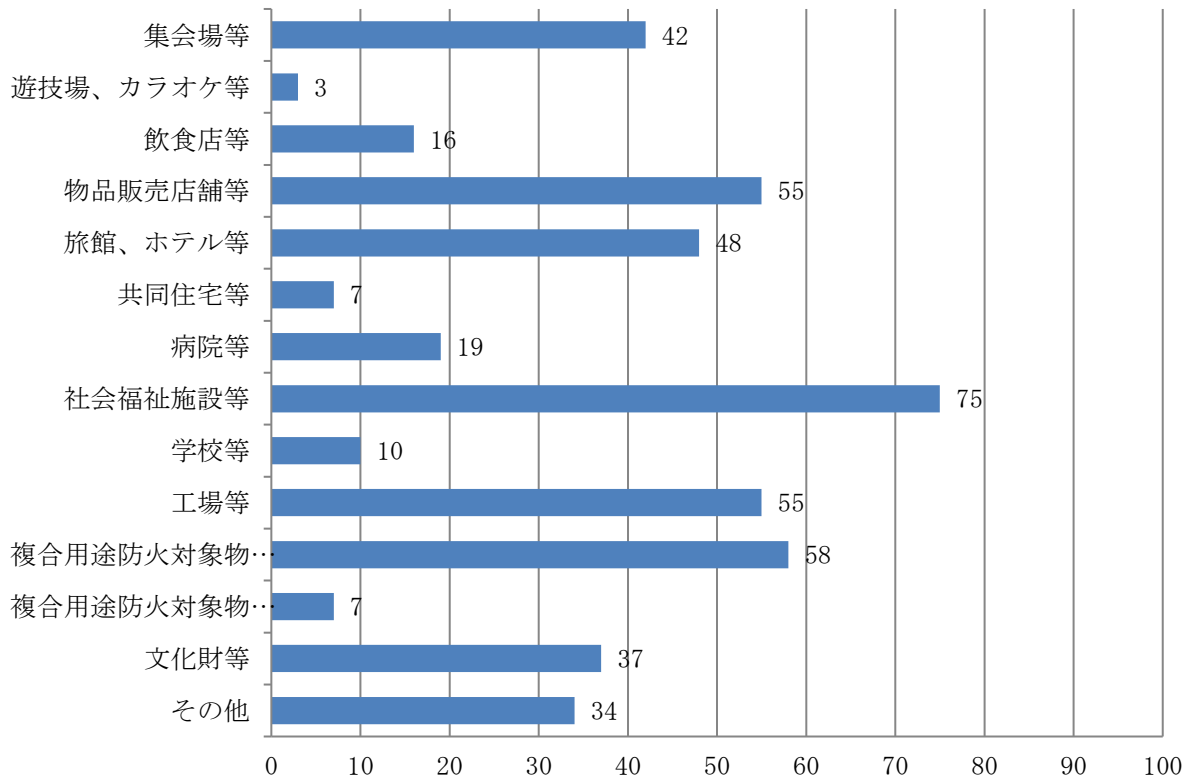
建築同意の階層別件数

(平成27年4月1日～平成28年3月31日)

区 分	件 数	地階を有する建築物
1 階	70	0
2 階	25	0
3 階	1	0
4 階	2	0
5 階	0	0
6 階	0	0
7 階 以 上	0	0
そ の 他 ( 昇 降 機 等 )	0	0
合 計	98	0

# 予 防 査 察 実 施 状 況

(平成27年4月1日～平成28年3月31日)



## 防火対象物定期点検報告・特例認定処理状況

(平成28年3月31日現在)

用途別	点検を要する対象物総数	点検を要する対象物数		報告対象物数		特例認定	
		300人以上	1階段	300人以上	1階段	300人以上	1階段
劇場・映画館等	3	3	0	3	0	0	0
公会堂・集会場	30	30	0	28	0	0	0
遊技場等	2	2	0	2	0	0	0
飲食店	1	1	0	1	0	0	0
百貨店・マーケット等	11	11	0	11	0	1	0
旅館・ホテル等	5	2	3	2	0	0	1
病院等	5	4	1	3	0	0	0
老人福祉施設等	1	1	0	1	0	0	0
複合用途防火対象物	15	13	2	6	1	1	0
合計	73	67	6	57	1	2	1

※ 点検を要する対象物総数は、特例認定数を除く

# 階層別中高層建築物状況

(平成28年3月31日現在)

階層別	市別	山梨市	甲州市	計
3	階	156	192	348
4	階	17	39	56
5	階	35	30	65
6	階	5	0	5
7	階	2	1	3
8階～10階		1	0	1
11階以上		0	0	0
合計		216	262	478



火災予防運動に伴う街頭広報



# 法令・条例に基づく各種届出等受理件数状況

(平成27年4月1日～平成28年3月31日)

届出区分	署別	塩山消防署	山梨消防署	計
防火対象物使用開始		43	42	85
〃 (休業・廃止)		0	0	0
防火管理者選任(解任)届		78	55	133
消防計画作成(変更)		89	73	162
消火器設置届		25	23	48
屋内消火栓設備及び粉末消火設備等着工届		2	2	4
〃 設置届		2	3	5
スプリンクラー設備着工届		0	1	1
〃 設置届		2	8	10
連結送水管設置届		0	0	0
動力消防ポンプ設備設置届		2	0	2
自動火災報知設備着工届		23	6	29
〃 設置届		31	20	51
漏電火災警報器設置届		2	0	2
非常ベル・自動式サイレン設置届		3	2	5
消防機関へ通報する火災報知設備設置届		9	10	19
放送設備設置届		1	6	7
屋外消火栓設備着工届・設置届		0	0	0
避難器具着工届		0	2	2
〃 設置届		2	4	6
誘導灯及び誘導標識設置届		29	26	55
消防用水		0	0	0
消防用設備等点検結果報告書		446	428	874
防火対象物点検報告		30	34	64
防火対象物点検報告特例認定申請書		0	0	0
発電・蓄電・変電設備設置届		12	9	21
火を使用する設備等の設置(変更)届		8	3	11
火災とまぎらわしい煙等を発するおそれのある行為等の届		944	965	1,909
少量危険物貯蔵取扱届		10	0	10
少量危険物貯蔵廃止届		3	0	3
圧縮アセチレンガス等貯蔵・取扱届		3	3	6
煙火の打上届		107	149	256
水素ガスを充てんする気球の届		0	0	0
自衛消防訓練・消火訓練・座談会通知書		214	206	420
禁止行為の解除承認申請		4	0	4
水道断減水等の届		7	0	7
道路工事届		42	79	121
消防活動上支障ある行為の届		0	0	0
消防法令適合通知書交付申請		1	0	1
消防用設備等の基準の特例適用申請		27	6	33
液化石油ガス設備工事		1	3	4
液化石油ガス貯蔵施設の意見書		0	0	0
り災証明申請・救急搬送証明申請		7	13	20
催物の開催届		20	31	51
電気設備ネオン管設置届		0	0	0
その他		420	204	624
合 計		2,649	2,416	5,065

# 市別危険物施設状況

(平成28年3月31日現在)

施設別 年度別	製造所	貯蔵所							取扱所			合計
		屋内貯蔵所	屋外タンク貯蔵所	屋内タンク貯蔵所	地下タンク貯蔵所	移動タンク貯蔵所	簡易タンク貯蔵所	屋外貯蔵所	(給油取扱所を含む)	小口一般取扱専用所	一般取扱所	
山梨市	3	8	7	3	46	10	0	3	23	6	8	117
甲州市	1	10	3	2	34	10	0	1	37	12	6	116
計	4	18	10	5	80	20	0	4	60	18	14	233

# 危険物施設の推移状況

(各年度末現在)

施設別 年度別	製造所	貯蔵所							取扱所			合計
		屋内貯蔵所	屋外タンク貯蔵所	屋内タンク貯蔵所	地下タンク貯蔵所	移動タンク貯蔵所	簡易タンク貯蔵所	屋外貯蔵所	(給油取扱所を含む)	小口一般取扱専用所	一般取扱所	
10年度	3	20	19	9	118	27	0	2	99	19	32	348
11年度	3	19	19	7	119	32	0	3	96	19	29	346
12年度	3	19	19	7	120	32	0	3	96	19	29	347
13年度	3	19	18	6	123	31	0	3	96	19	28	346
14年度	3	19	15	6	124	34	0	2	95	21	28	347
15年度	3	20	12	6	126	32	0	3	96	21	26	345
16年度	3	20	12	6	125	32	0	3	95	22	26	344
17年度	3	20	12	6	124	32	0	2	92	21	27	339
18年度	3	18	13	6	104	27	0	2	85	20	23	301
19年度	3	18	11	5	102	22	0	2	80	20	22	285
20年度	3	18	11	5	103	21	0	2	78	20	22	283
21年度	3	18	10	5	98	20	0	2	73	19	21	269
22年度	3	17	11	5	96	19	0	2	69	19	21	262
23年度	4	19	11	5	92	20	0	4	67	17	20	259
24年度	4	18	11	5	86	19	0	4	65	17	19	248
25年度	4	18	11	5	84	19	0	4	63	18	17	243
26年度	4	18	10	5	84	20	0	4	62	18	15	240
27年度	4	18	10	5	80	20	0	4	60	18	14	233

# 危険物製造所等類別状況

(平成28年3月31日現在)

施設別 類別	製 造 所	貯 蔵 所							取 扱 所			合 計
		屋 内 貯 蔵 所	屋 外 タ ン ク 貯 蔵 所	屋 内 タ ン ク 貯 蔵 所	地 下 タ ン ク 貯 蔵 所	移 動 タ ン ク 貯 蔵 所	簡 易 タ ン ク 貯 蔵 所	屋 外 貯 蔵 所	(給 油 取 扱 所 を 含 む)	小 口 詰 替 専 用 所	一 般 取 扱 所	
第 1 類												0
第 2 類		2									1	3
第 3 類												0
第 4 類	4	16	10	5	80	20		4	60	18	13	230
第 5 類												0
第 6 類												0
混 在												0
合 計	4	18	10	5	80	20	0	4	60	18	14	233

# 危険物製造所等倍数別状況

(平成28年3月31日現在)

施設別 倍数別	製 造 所	貯 蔵 所							取 扱 所			合 計
		屋 内 貯 蔵 所	屋 外 タ ン ク 貯 蔵 所	屋 内 タ ン ク 貯 蔵 所	地 下 タ ン ク 貯 蔵 所	移 動 タ ン ク 貯 蔵 所	簡 易 タ ン ク 貯 蔵 所	屋 外 貯 蔵 所	(給 油 取 扱 所 を 含 む)	小 口 詰 替 専 用 所	一 般 取 扱 所	
5 倍 以 下	1	10	5	5	52	16			4	2	9	104
5~10倍以下	2	2	1		22	4		1	6	9	5	52
10~50倍以下	1	4	3		5			2	17	7		39
50~100倍以下		1	1		1			1	12			16
100~150倍以下									9			9
150~200倍以下		1							4			5
200~1000倍以下									8			8
合 計	4	18	10	5	80	20	0	4	60	18	14	233

# 危険物製造所等の事務処理状況

(平成27年4月1日～平成28年3月31日)

施設別 種別		製 造 所	貯 蔵 所					取 扱 所			合 計	
			屋 内 貯 蔵 所	屋 外 タン ク 貯 蔵 所	屋 内 タン ク 貯 蔵 所	地 下 タン ク 貯 蔵 所	移 動 タン ク 貯 蔵 所	屋 外 貯 蔵 所	(給 油 取 扱 所 を 含 む)	小 一 口 般 取 扱 専 用 所		一 般 取 扱 所
許 可	設 置				2			1			3	
	変 更		2					6		3	11	
完 成 検 査	設 置				1						1	
	変 更		1					7		2	10	
仮 使 用			2					6		2	10	
仮 貯 蔵 ・ 仮 取 扱								2			2	
保 安 監 督 者 選 任 届		1	1	1	3			4		4	14	
保 安 監 督 者 解 任 届		1	1	1	3			4		4	14	
廃 止 届					6			2		1	9	
許 可 申 請 取 り 下 げ 等 届					4						4	
譲 渡 引 渡 届											0	
資 料 提 出 届								2			2	
変 更 届		4	7	1	2	10		4	5	3	36	
予 防 規 定 制 定 ・ 変 更								5			5	
合 計		6	14	1	4	29	0	6	42	0	19	121

# 防火管理者選任届状況

(平成28年3月31日現在)

業 態	区 分	防火管理該当 防火対象物数	防火管理者選任 対 象 物 数	消 防 計 画 届 出 数
1 (イ) 劇 場 ・ 映 画 館 等		5 ( 0 )	5 ( 0 )	5 ( 0 )
(ロ) 公 会 堂 ・ 集 会 場		37 ( 28 )	38 ( 24 )	37 ( 35 )
2 (イ) キャバレー・カフェー・ナイトクラブ等		0 ( 1 )	0 ( 1 )	0 ( 0 )
(ロ) 遊 技 場 又 は ダ ン ス ホ ー ル 等		4 ( 0 )	4 ( 0 )	4 ( 0 )
(ハ) 性風俗関連特殊営業を営む店舗等		0 ( 0 )	0 ( 0 )	0 ( 0 )
(ニ) カラオケボックス・個室ビデオ店等		4 ( 1 )	3 ( 0 )	3 ( 0 )
3 (イ) 待 合 ・ 料 理 店 ・ そ の 他 こ れ ら の 類		1 ( 0 )	1 ( 0 )	1 ( 0 )
(ロ) 飲 食 店		40 ( 25 )	38 ( 24 )	37 ( 9 )
4 百 貨 店 ・ マ ー ケ ッ ト 等		67 ( 26 )	65 ( 19 )	60 ( 5 )
5 (イ) 旅 館 ・ ホ テ ル ・ 宿 泊 所 等		43 ( 3 )	42 ( 3 )	42 ( 4 )
(ロ) 寄 宿 舎 ・ 共 同 住 宅 等		11 ( 0 )	5 ( 0 )	5 ( 0 )
6 (イ) 病 院 ・ 診 療 所 等		14 ( 2 )	13 ( 0 )	13 ( 0 )
(ロ) 福祉施設(重度障害者等入所施設)		25 ( 0 )	23 ( 0 )	24 ( 0 )
(ハ) 福祉施設(重度障害者等入所施設を除く)		45 ( 4 )	45 ( 3 )	45 ( 1 )
(ニ) 幼 稚 園 ・ 特 別 支 援 学 校		5 ( 0 )	5 ( 0 )	5 ( 0 )
7 小 中 学 校 ・ 高 等 学 校 ・ 各 種 学 校 等		37 ( 0 )	37 ( 0 )	37 ( 0 )
8 図 書 館 ・ 博 物 館 ・ 美 術 館 等		6 ( 1 )	6 ( 1 )	6 ( 1 )
9 イ 公 衆 浴 場 の う ち 、 蒸 気 浴 場 、 熱 気 浴 場 そ の 他 こ れ ら に 類 す る も の		0 ( 0 )	0 ( 0 )	0 ( 0 )
ロ イ に 掲 げ る 公 衆 浴 場 以 外 の 公 衆 浴 場		4 ( 1 )	4 ( 1 )	4 ( 0 )
11 神 社 ・ 寺 院 等		8 ( 9 )	8 ( 9 )	7 ( 4 )
12 (イ) 工 場 ・ 作 業 場		29 ( 0 )	29 ( 0 )	22 ( 0 )
(ロ) 映 画 ス タ ジ オ 又 は テ レ ビ ス タ ジ オ		0 ( 0 )	0 ( 0 )	0 ( 0 )
13 (イ) 車 庫 ・ 駐 車 場		0 ( 0 )	0 ( 0 )	0 ( 0 )
14 倉 庫		0 ( 1 )	0 ( 1 )	0 ( 1 )
15 官 公 署 ・ 事 務 所 等		47 ( 12 )	44 ( 9 )	42 ( 4 )
16 (イ) 複 合 用 途 防 火 対 象 物		117 ( 34 )	113 ( 26 )	93 ( 12 )
(ロ) イ 以 外 の 複 合 用 途 防 火 対 象 物		14 ( 0 )	13 ( 0 )	10 ( 2 )
17 文 化 財 建 造 物		7 ( 3 )	7 ( 2 )	6 ( 1 )
20 舟 車		0 ( 0 )	0 ( 0 )	0 ( 0 )
合 計		570 ( 151 )	548 ( 123 )	508 ( 79 )

( )は、乙種防火対象物

## 幼年・少年消防クラブ状況

### 幼年消防クラブ

(平成28年4月1日現在)

クラブ名	クラブ員数	結成年月日
カトリック幼稚園幼年消防クラブ	44名	昭和59年 4月17日
くさかべ幼稚園幼年消防クラブ	29名	昭和61年11月28日
双葉幼稚園幼年消防クラブ	77名	昭和62年 6月 9日
塩山愛育園幼年消防クラブ	76名	昭和63年 9月27日
勝沼保育園幼年消防クラブ	64名	平成元年 10月 5日
大和保育所幼年消防クラブ	14名	平成 3年 2月23日
千野保育園幼年消防クラブ	59名	平成 4年11月10日
よい子保育園幼年消防クラブ	休園名	平成 4年11月10日
三富保育園幼年消防クラブ	休園名	平成 7年 2月23日
たんぼぼ保育園幼年消防クラブ	62名	平成18年 7月 8日
赤尾保育園幼年消防クラブ	70名	平成18年 9月16日
泉保育園幼年消防クラブ	49名	平成18年 9月16日
奥野田保育所幼年消防クラブ	22名	平成18年10月28日
松里保育所幼年消防クラブ	20名	平成18年10月28日
大藤保育所幼年消防クラブ	休園名	平成18年10月28日
神金保育所幼年消防クラブ	休園名	平成18年10月28日
東雲保育所幼年消防クラブ	42名	平成18年10月28日
岩崎保育園幼年消防クラブ	82名	平成19年 6月 2日
加納岩保育園幼年消防クラブ	52名	平成20年10月25日
日下部保育園幼年消防クラブ	51名	平成20年10月25日
光明保育園幼年消防クラブ	43名	平成20年10月25日
万力愛児園幼年消防クラブ	5名	平成20年10月25日
後屋敷保育園幼年消防クラブ	47名	平成22年 1月21日
つつじ幼稚園幼年消防クラブ	40名	平成22年 1月28日
西保保育園幼年消防クラブ	休園名	平成22年 2月 9日
八幡保育園幼年消防クラブ	31名	平成22年 2月12日
日川保育園幼年消防クラブ	休園名	平成22年 2月15日
八日市場保育園幼年消防クラブ	26名	平成22年 2月16日
岩手保育園幼年消防クラブ	13名	平成22年 2月18日
窪平保育園幼年消防クラブ	41名	平成22年 2月19日
市川保育園幼年消防クラブ	休園名	平成22年 2月24日
山梨保育園幼年消防クラブ	62名	平成22年 2月25日
風の子保育園幼年消防クラブ	37名	平成23年11月 4日
合 計	1,158名	

### 少年消防クラブ

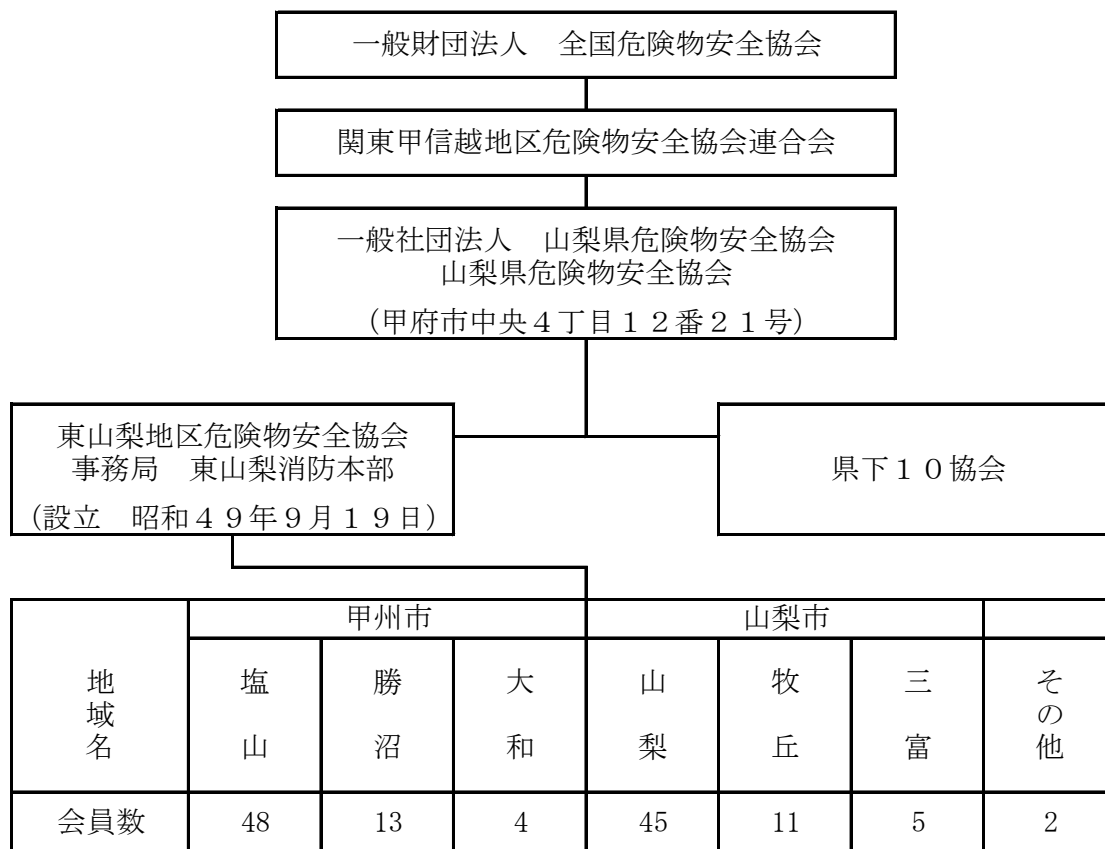
(平成28年4月1日現在)

クラブ名	クラブ員数	結成年月日
塩山少年消防クラブ (旧塩山南少年消防クラブ)	22名	平成18年 4月 1日 (昭和58年 4月 1日)
加納岩少年消防クラブ	17名	昭和57年 6月27日
合 計	39名	

# 東山梨地区危険物安全協会

目的 会員相互の融和親睦を図るとともに、消防機関との連携を密にし、危険物取扱及び管理の向上と、これに起因する災害の防止に努め、もって各事業所の健全なる振興発展と、社会公共の福祉増進に寄与する事を目的とする。

- 事業内容
- ① 火災予防に関する事業
  - ② 危険物災害防止対策に関する事業
  - ③ 危険物取扱作業の保安に関する事業
  - ④ 危険物安全な維持管理に関する事業
  - ⑤ 関係機関が実施する講習会への協力
  - ⑥ その他目的達成に必要な事項



(総会員数128)

歴代会長		
	氏名	期間
初代	鶴田 榮一	昭和49年～平成元年
2代	沼田 敬臣	平成2年～平成5年
3代	三森 正光	平成6年～平成9年
4代	佐藤 邦道	平成9年～平成17年
5代	雨宮 義利	平成18年～平成23年
6代	大宮 山磐	平成24年～平成25年
7代	鶴田 純夫	平成26年～

## 東山梨地区危険物安全協会役員構成

