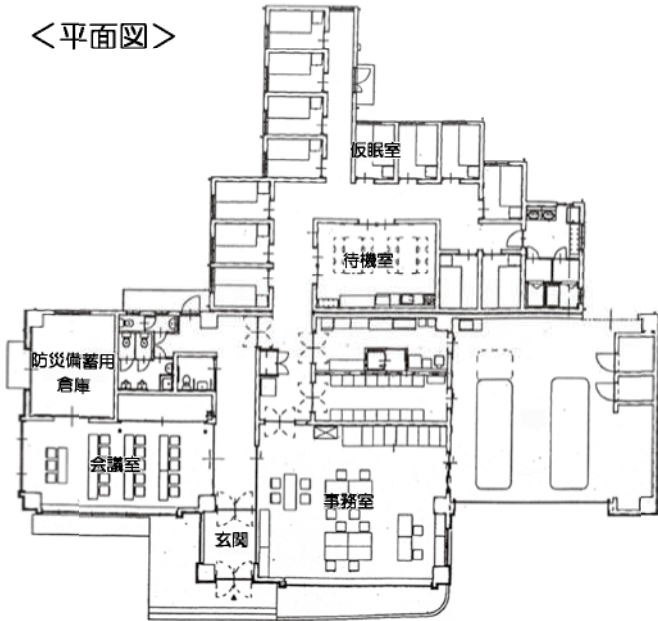


<平面図>



牧丘分署建設工事に着手

牧丘分署庁舎の建て替え工事がスタートしました。建設に際し、現在の敷地を拡張して敷地面積は約1,260平方メートル、庁舎の延面積は約560平方メートルで、事務室・車庫・待機室・会議室等で構成されて防災拠点として、地域の防災コミュニティとしての施設も備え、平成23年3月上旬に完成予定です。

工事期間中の仮庁舎

工事期間中の仮庁舎として、山梨市役所牧丘支所の一部を借用して消防業務を行っています。地域の皆様には、工事期間中何かとご不便をおかけしますが、ご理解とご協力をお願いします。

救急救命士紹介

消防士長 文珠川兼文



文珠川消防士長は、救急救命東京研修所で七ヶ月間の研修を終え、救急救命士の国家試験に合格しました。

その後、県立中央病院の救命救急センターで三ヶ月の研修を終え、現在山梨消防署に勤務しています。

文珠川消防士長は、「この研修で多くの知識、技術の習得と経験を積むことができました。これからは、救急現場を通じて地域住民の皆様から信頼される救急隊員を目標に頑張っていきたい。」と抱負を語ってくれました。

平成21年度審査判定結果



平成21年度、介護認定審査会では3,392件の要介護度の審査判定を行い、障害者自立支援認定審査会では105件の障害程度区分の審査判定を行いました。

要介護度および障害程度区分の審査判定結果は、次のとおりです。

介護認定審査会

要介護度	件数(件)	割合
非該当	6	0.2%
要支援1	239	7.0%
要支援2	287	8.5%
要介護1	741	21.8%
要介護2	666	19.6%
要介護3	593	17.5%
要介護4	515	15.2%
要介護5	345	10.2%
合計	3,392	100.0%

(平成21年4月1日～平成22年3月31日まで)

障害者自立支援認定審査会

障害程度区分	件数(件)	割合
非該当	0	0.0%
区分1	5	7.6%
区分2	17	11.4%
区分3	17	21.0%
区分4	10	21.9%
区分5	12	21.0%
区分6	3	17.1%
合計	64	100.0%

(平成21年4月1日～平成22年3月31日まで)

