

東山聖苑からのお願い

● 納棺時の副葬品（故人の愛用品や思い出の品）について ●

ご遺骨の損傷や変色、火葬炉の故障、火葬時間が長引くなどの原因となりますので、次のような副葬品、ドライアイスを入れないようお願いいたします。



- これ以外にも類似のものは入れないようお願いします。
- ペースメーカーを装着している場合は、破裂する恐れがありますので、事前にお申し出ください。

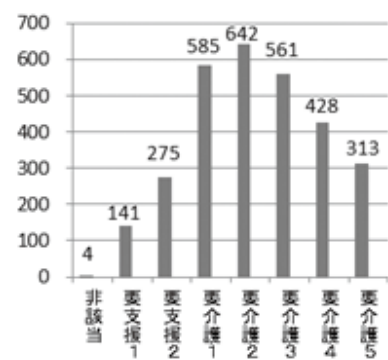
★ 東山聖苑での通夜・告別式は、火葬の際に移動時間がなく大変便利です。

<お問い合わせ先> とう さん せい えん 〒 405-0006 山梨市小原西 562 番地
 東山梨行政事務組合 東山聖苑 TEL 0553-20-8130 FAX 0553-22-6821
 http://www.ey119.jp/

令和3年度認定審査判定結果

介護認定審査会

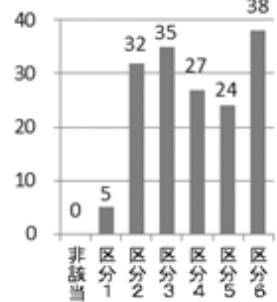
	件数(件)
非該当	4
要支援1	141
要支援2	275
要介護1	585
要介護2	642
要介護3	561
要介護4	428
要介護5	313
合計	2,949



(令和3年4月1日～令和4年3月31日まで)

障害者総合支援認定審査会

	件数(件)
非該当	0
区分1	5
区分2	32
区分3	35
区分4	27
区分5	24
区分6	38
合計	161



(令和3年4月1日～令和4年3月31日まで)

高齢者の方や障害をもった方が安心・安全に暮らすには地域での支えあいが必要です。みなさんが元気に暮らすことができるよう、支えあいや心がけをお願いします。