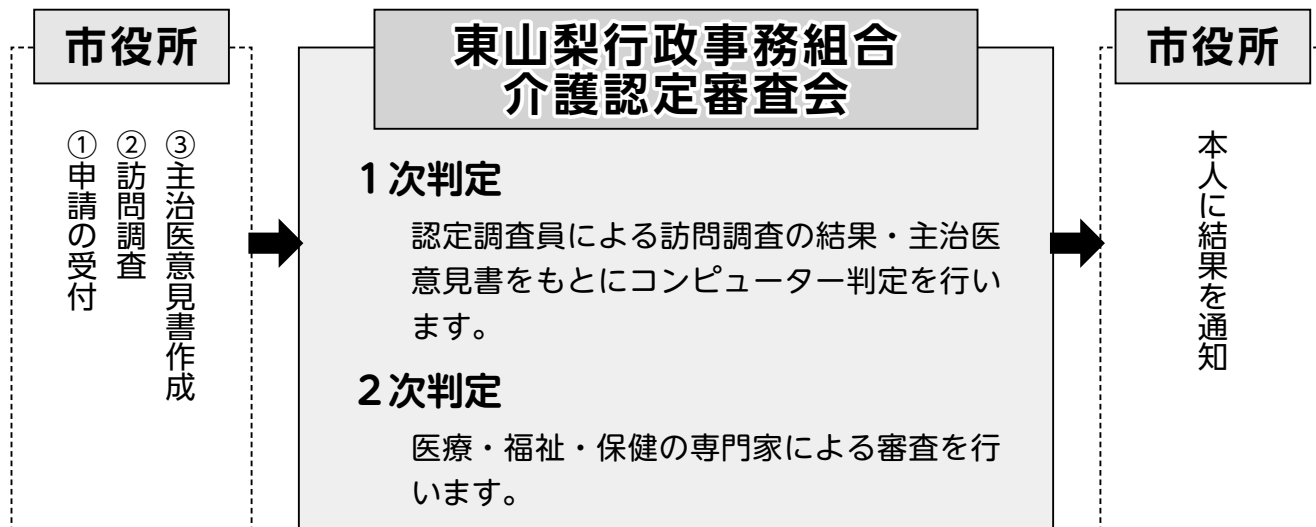


要介護認定審査会について

要介護認定審査会は年間約 140 回開催しています！



2次判定とは…

- 1次判定の修正・確定
訪問調査の内容について、基本調査項目の選択が適切に行われているかの確認作業をします。
- 介護の手間に係る審査
コンピューター判定された要介護度に対して、専門家による審査をします。
- 有効期間の検討
申請者の状況・状態に応じて、有効認定期間を設定します。

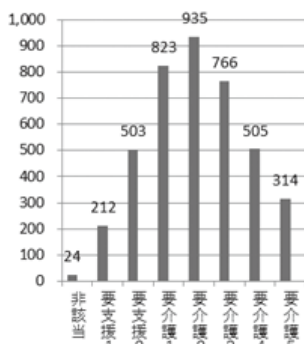


※平成30年4月の介護保険法の改正に伴い、更新申請の認定有効期間の上限が従来の24ヶ月から36ヶ月になりました。

平成29年度認定審査判定件数

介護認定審査会

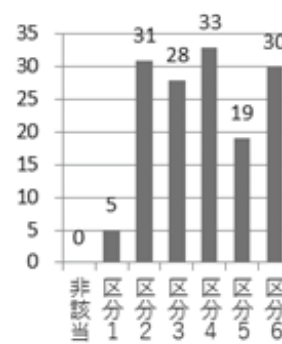
	件数(件)
非該当	24
要支援1	212
要支援2	503
要介護1	823
要介護2	935
要介護3	766
要介護4	505
要介護5	314
合計	4,082



(平成29年4月1日～平成30年3月31日まで)

障害者総合支援認定審査会

	件数(件)
非該当	0
区分1	5
区分2	31
区分3	28
区分4	33
区分5	19
区分6	30
合計	146



(平成29年4月1日～平成30年3月31日まで)

高齢者の方や障害をもった方が安心・安全に暮らすには地域での支えあいが必要です。
みなさんが元気に暮らすことができるよう、支えあいや心がけをお願いします。