

警 防 関 係

火災のあらまし

平成19年中における火災概況は、出火件数37件で前年の57件に比べ20件減少しましたが損害額は、265,300千円で前年(134,145千円)に比べ131,155千円の増となりました。

うち建物火災は17件、林野火災3件、車両火災2件、その他火災15件で、建物焼損床面積は1,855 m²となり、火災による死者が3名、負傷者が8名で、死者が発生した火災は、山梨市の建物火災(2名)、甲州市のその他火災(1名)となっています。

出火原因別では、第1位がたき火によるもので8件、第2位が放火で4件、第3位がコンロとローソクで3件ずつ、以下火入れ、ストーブ、焼却炉、煙突、電灯等配線の順でした。

月当たりの出火件数は3.1件で、約10日に1件の割合で発生したことになります。

4月29日に甲州市勝沼町深沢で発生した林野火災は、約19ヘクタールを焼損する火災となり、3日後の5月1日に鎮火しました。



林野火災

火 災 発 生 状 況

(平成19年)

総 数	件 数	37 件	
	損 害 額	265,300 千円	
建 物 火 災	件 数	17 件	
	焼 損 面 積	床 面 積	1,855 m ²
		表 面 積	174 m ²
	損 害 額	223,668 千円	
林 野 火 災	件 数	3 件	
	焼 損 面 積	1,901 a	
	損 害 額	40,629 千円	
車 両 火 災	件 数	2 件	
	焼 損 台 数	4 台	
	損 害 額	923 千円	
そ の 他 火 災	件 数	15 件	
	焼 損 面 積	3,257 m ²	
	損 害 額	80 千円	
焼 損 棟 数		34 棟	
災 世 帯 数		21 世帯	
災 者 数		46 人	
死 者		3 人	
負 傷 者		8 人	
出 火 率 (件 / 人口 1 万人 当り)		4.4	
全 火 災 1 件 当 り の 損 害 額		7,170 千円	
		(建 物 13,157 千円)	
		(建物以外 2,082 千円)	
建 物 火 災 1 件 当 り の 焼 損 床 面 積		109.1 m ²	
全 火 災 1 ヶ 月 当 り の 火 災 件 数		3.1 件	

年 別 火 災 出 場 状 況

(平成19年)

区分 月別	出場 回数	火 災 の 種 別					焼 失 程 度				損 害 額 (千円)
		建 物	林 野	車 両	航空機	その他	建 物(m ²)		棟 数	林野(a)	
							床	表			
1	5	2				3	380	32	8		7,513
2	2					2					
3	5	3				2	122	22	5		3,004
4	3	1	1			1	164	64	2	1,900	51,293
5	3			1		2					53
6	3	2				1	314		2		36,328
7	2			1		1					88
8	3	2	1					2	2		1
9	4	1	1			2	26		1	1	7,007
10	3	3					425	48	7		75,984
11	1	1					194		3		8,589
12	3	2				1	230	6	4		75,440
合 計	37	17	3	2		15	1,855	174	34	1,901	265,300
平成 7 年	58	20	5	6		27	1,581	49	40	71	47,172
平成 8 年	61	23	8	3		27	1,626	173	29	812	187,837
平成 9 年	54	23	6	2		23	1,359	88	36	38,138	612,138
平成 10 年	42	21		8		13	1,657	63	31		131,999
平成 11 年	47	21	2	7		17	1,133	97	27	48	114,098
平成 12 年	67	23	6	10		28	1,811	303	33	152	317,846
平成 13 年	60	19	6	5		30	1,167	69	26	549	115,173
平成 14 年	62	27	8	7		20	986	162	37	6	71,967
平成 15 年	40	21	1	5		13	657	65	24	61	66,597
平成 16 年	96	37	11	10		38	1,640	25	50	224	99,620
平成 17 年	55	21	2	7		25	1,396	41	25	3	53,872
平成 18 年	57	28	4	5		20	1,416	27	39	8	134,145

市別建物火災発生状況

(平成19年)

区分 市別	件数	焼損面積(m ²)		損害額 (千円)	り災 世帯	り災 人員 (人)	死者	傷者	火災の程度			
		床面積	表面積						全焼	半焼	部分焼	ぼや
山梨市	8	1,146	98	70,841	10	18	2	1	8	2	3	5
甲州市	9	709	76	152,827	11	28	0	5	6	0	6	4
合計	17	1,855	174	223,668	21	46	2	6	14	2	9	9

市別林野火災発生状況

(平成19年)

区分 市別	件数	焼損面積 (a)	損害額(千円)	死者	傷者
山梨市	1	1	8	0	0
甲州市	2	1,900	40,621	0	1
合計	3	1,901	40,629	0	1

市別車両火災発生状況

(平成19年)

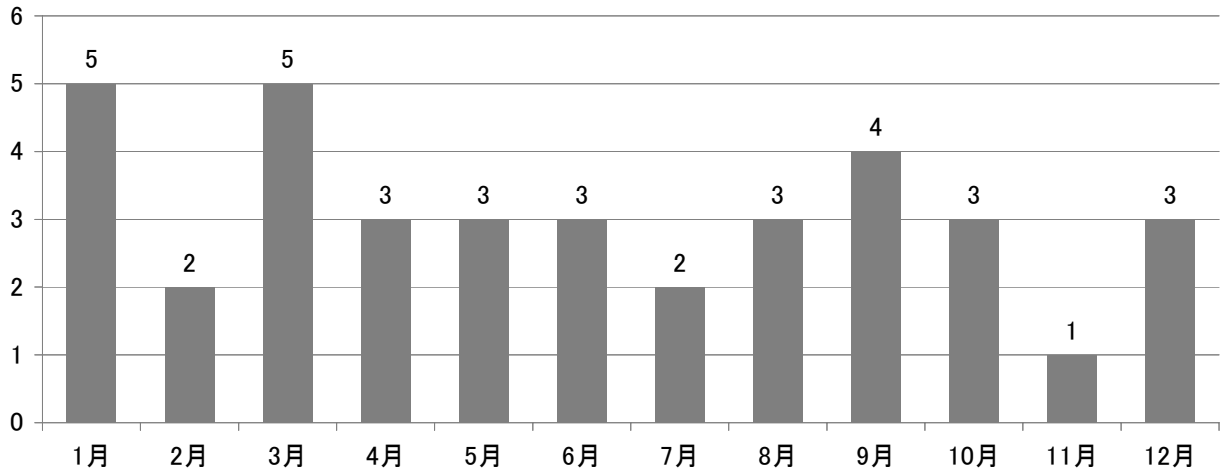
区分 市別	件数	焼損台数 (台)	損害額 (千円)	死者	傷者
山梨市	0	2	782	0	0
甲州市	2	2	141	0	0
合計	2	4	923	0	0

市別その他火災発生状況

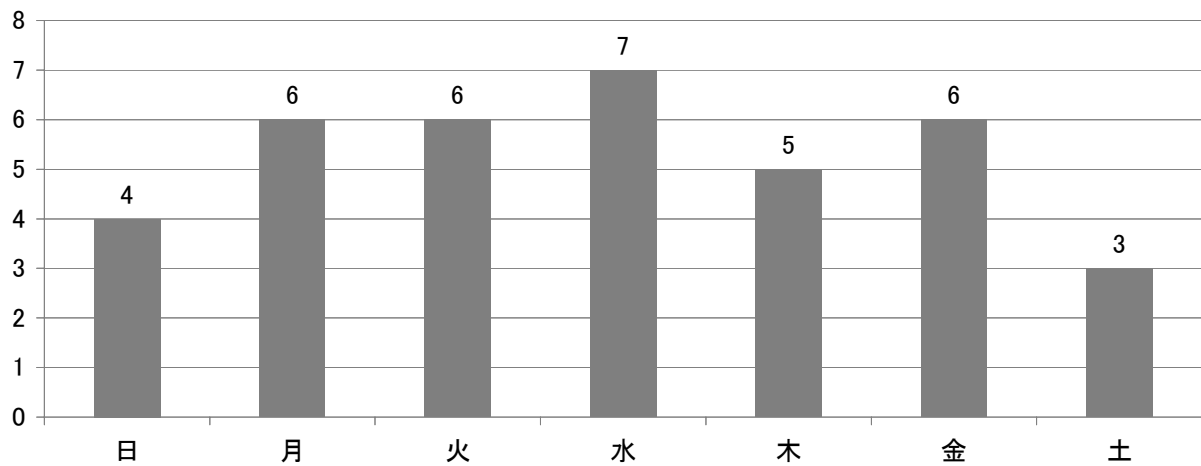
(平成19年)

区分 市別	件数	焼損面積 (m ²)	損害額	死者	傷者
山梨市	5	枯草 1,025 堆肥 90m ³ (18m ³)	70	0	0
甲州市	10	枯草 2,214	10	1	1
合計	15	枯草 3,239 堆肥 90m ³ (18m ³)	80	1	1

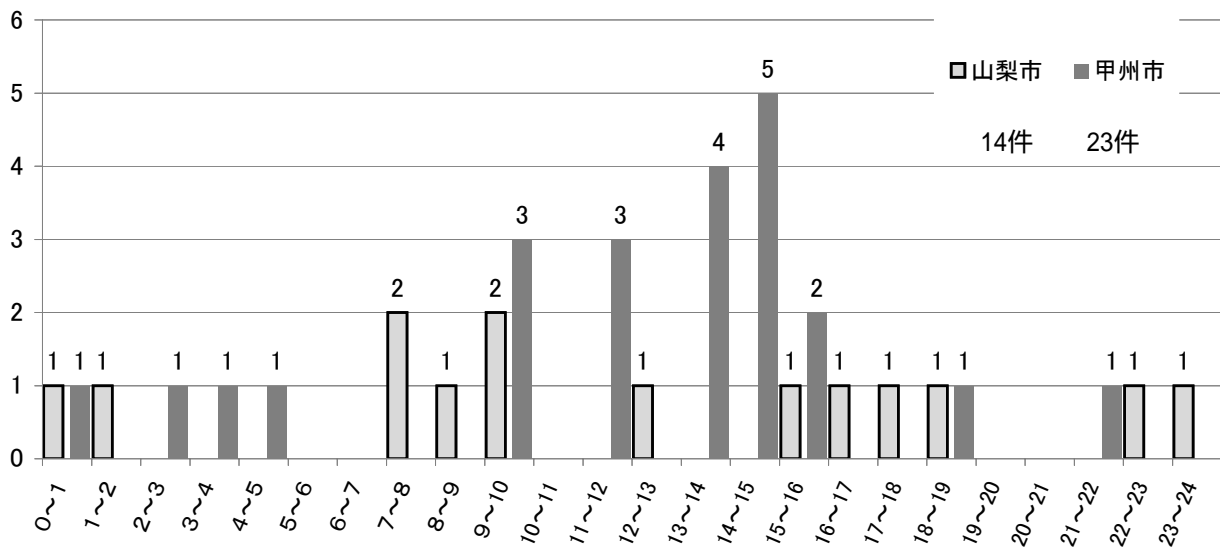
月別火災発生状況



曜日別火災発生状況



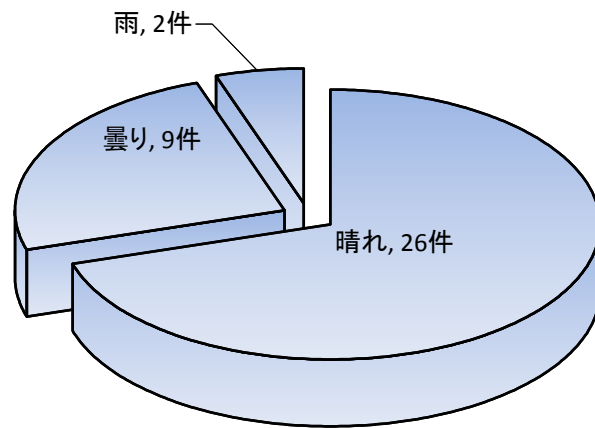
時間別火災発生件数



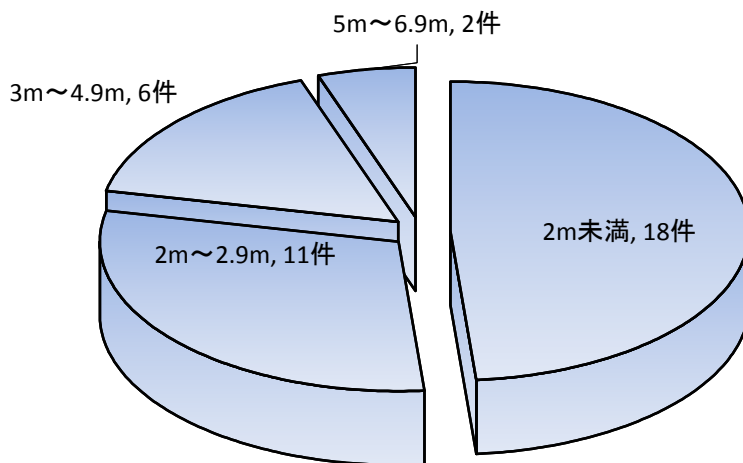
気象別火災発生状況

1. 気候別

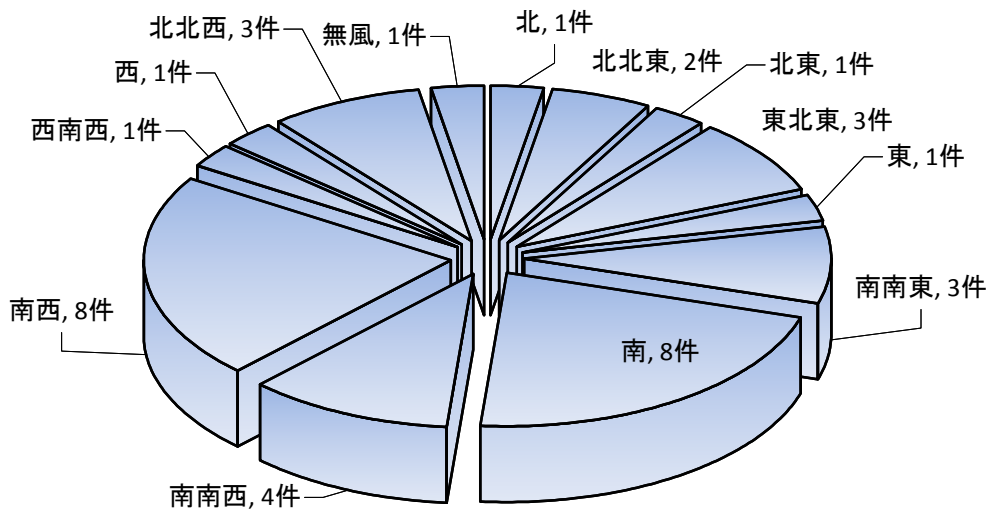
火災件数 37件



2. 風速(m/s)別



3. 風向別



原因別火災発生状況

(平成19年)

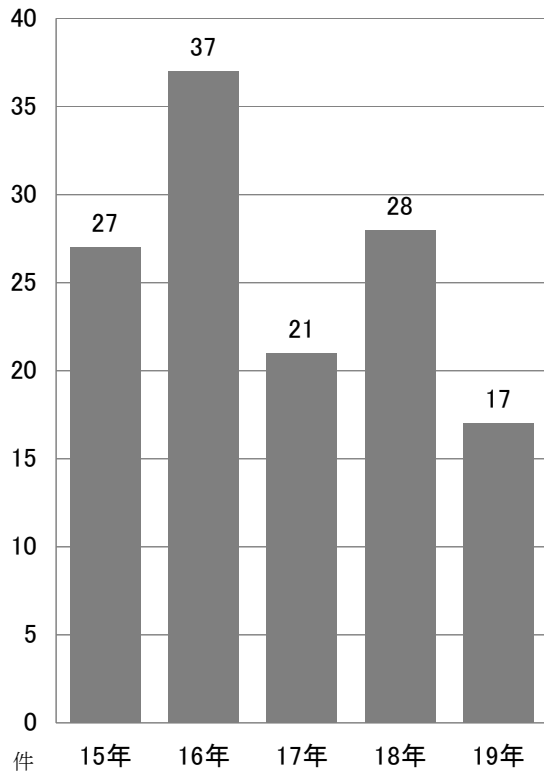
月 区分	月												合計
	1月	2月	3月	4月	5月	6月	7月	8月	9月	10月	11月	12月	
たばこ													0
こんろ			1			1				1			3
かまど													0
風呂かまど													0
炉													0
焼却炉						1							1
ストーブ						1							1
こたつ													0
ボイラー													0
煙突・煙道			1										1
排気管													0
電気器具													0
電気装置													0
電灯等配線	1												1
内燃機関													0
配線器具													0
火遊び													0
ライター													0
たき火	2	1	1	1					2			1	8
溶接切断機													0
ローソク									1		1	1	3
煙突の火花													0
取灰													0
火入れ		1	1										2
放火					1		1	1		1			4
放火の疑い													0
その他			1		1			1	1			1	5
不明	2			2	1		1	1		1			8
計	5	2	5	3	3	3	2	3	4	3	1	3	37

年間の火災件数比較状況

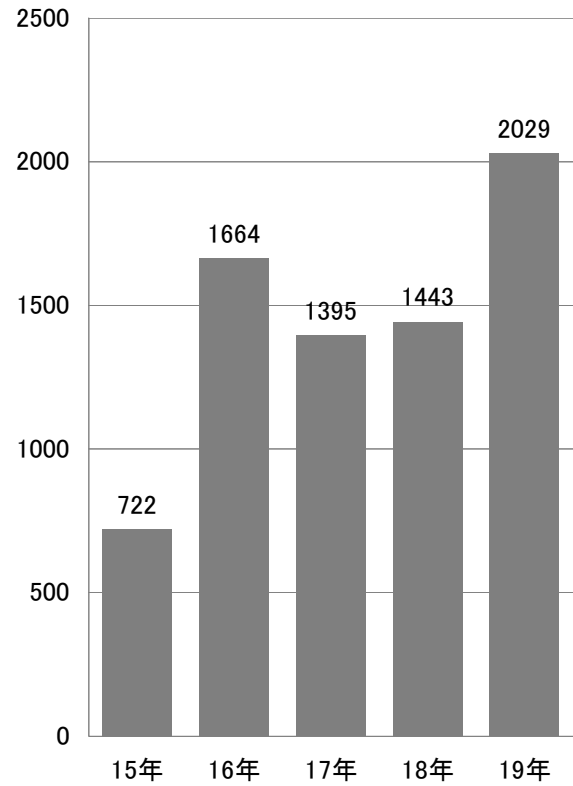
区分 年別	山梨市	牧丘町	三富村	塩山市	勝沼町	大和村	合計	春日居町	山梨県	全国
48(5月)～54	108	47	11	119	35	22	342	7	2,696	386,510
56	17	8	2	16	5	1	49	2	422	60,787
57	5	2	1	13	2	1	24	2	387	60,531
58	14	3	2	12	5	1	37	2	367	59,714
59	18	8	1	12	6	1	46	2	431	63,752
60	21	9	1	19	3	4	57	4	360	59,862
61	15	5		19	5	1	45	2	476	63,272
62	25	5	3	14	12	2	61	3	486	58,837
63	26	8	1	21	11	4	71	4	461	59,653
元	13			11	7	1	32	2	364	55,759
2	13	3	1	19	7		43	6	427	56,413
3	10	4	1	10	8	4	37	1	393	54,785
4	10	3	2	23	8	4	50		426	54,747
5	13	2	1	22	12	2	52	1	428	56,691
6	28	3	1	9	9	2	52	5	438	62,994
7	16	6		19	9	4	54	4	685	62,974
8	22	10	1	18	7	1	59	2	683	63,977
9	17	6	2	12	8	2	47	7	597	61,955
10	12	6	1	11	3	3	36	6	477	54,987
11	18	5	1	9	8	1	42	5	530	58,534
12	19	12	2	18	7	4	62	5	598	62,418
13	17	3	1	14	19	2	56	4	612	63,569
14	22	3	1	11	19	2	58	4	612	63,575
15	12	2	1	9	9	2	35	5	547	56,326
16	29	22	1	27	10	5	94	2	566	60,385
17	23	7	3	14	6	2	55		406	43,155
区分	山梨市			甲州市			合計		山梨県	全国
18	30			27			57		456	53,276
19	14			23			37		416	54,579

過去5年間の建物火災比較状況

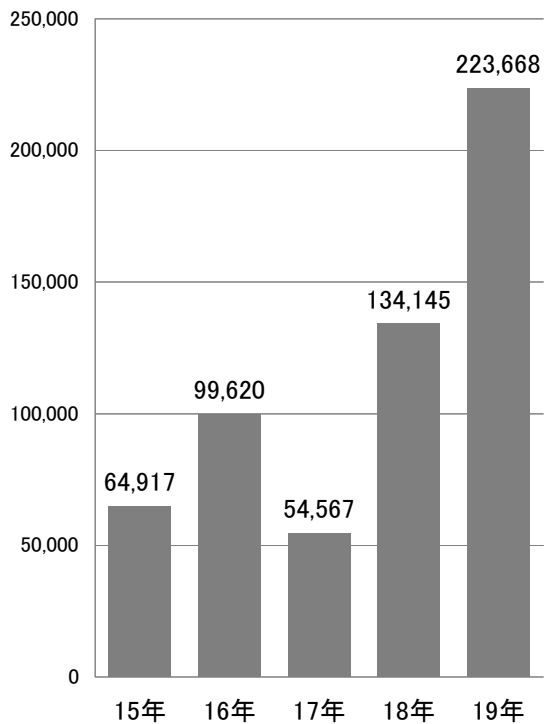
火災発生件数



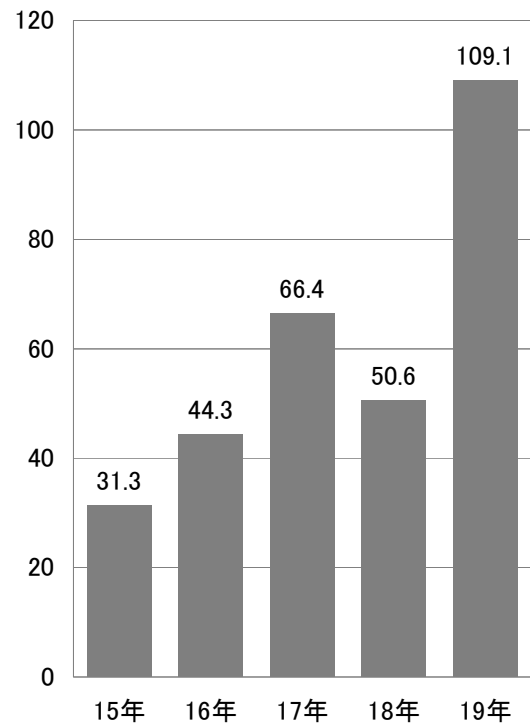
焼損面積(床面積+表面積)



損害額



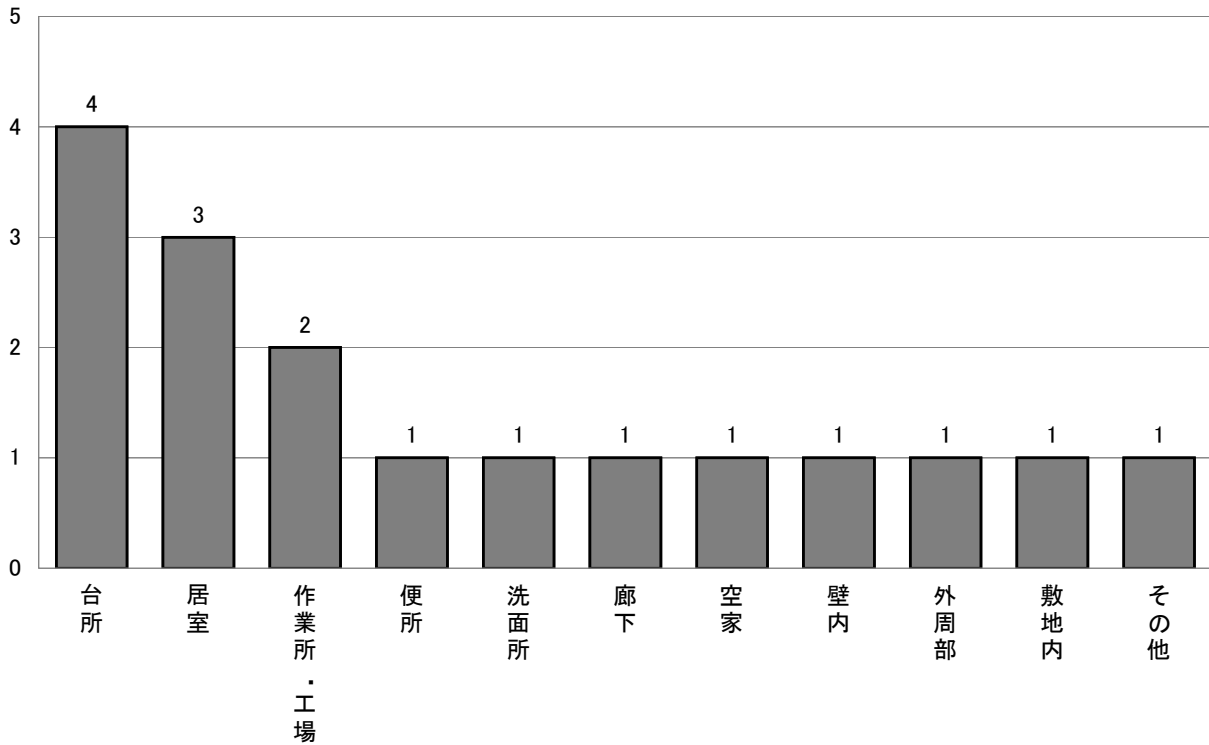
1件当りの焼損床面積



建物火災出火箇所別状況

(平成19年)

建物火災 17件



火災による死傷者発生状況

