

# 総務関係

# 消防組織・財政等のあらまし

## 1 消 防 組 織

昭和48年、2市3町2村を管轄とする東山梨消防組合・消防本部として実働開始し、以来35年、1本部2署3分署体制で住民の生命及び財産をあらゆる災害から保護するため消防力の整備、充実強化に努め、複雑多様化する災害に対処してきたところでありますが、平成の大合併により、平成16年10月に春日居町が脱退し、また、平成17年3月には山梨市、牧丘町及び三富村が合併し、新山梨市となり、さらに11月には、塩山市、勝沼町及び大和村が合併し、甲州市が誕生したことに伴い、2市を管轄とする1本部2署2分署の東山梨行政事務組合・東山梨消防本部となりました。

庁舎については、消防本部・塩山消防署庁舎を平成10年4月に新築移転し、平成17年6月には、長年の懸案でありました山梨消防署を新築移転しました。

新築となった両庁舎は、耐火・耐震性を有した建物として、災害発生時の緊急出場に際しての機能性と職員の居住性にも十分配慮するとともに、地域住民にも親しまれる庁舎となり、勝沼分署の庁舎についても移転先の敷地が確保され、平成20年度中の完成を予定とし、着実に充実が図られてきています。

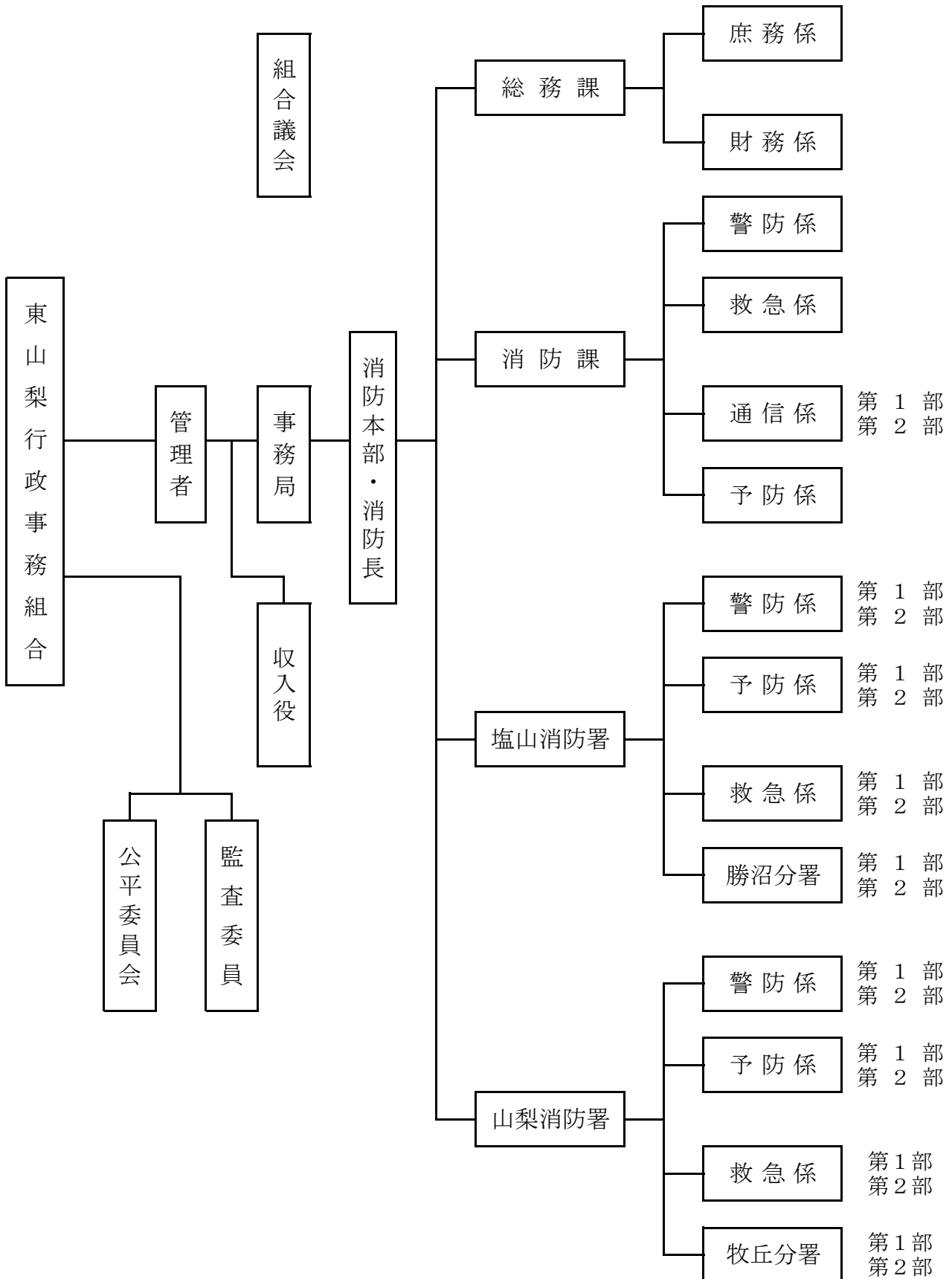
また、近年増加の一途をたどっている救急事象に対しては、平成3年救急救命士法が施行されたのを受け、より高度な救命処置ができるよう救急救命士の育成に更に努めており、救急救命士が現場で高度な救命処置を行うとともに普通救命講習及び救急講習を開催し、地域住民に広く応急処置の普及を図っています。

消防職員数については、消防業務の増加及び職員の高齢化、さらに平成18年度以降団塊の世代における定年退職者の増加等による消防力不足を解消するため、平成20年度には、6名（男性4名、女性2名）の採用を行い、来年度以降も計画的に職員を採用していきます。

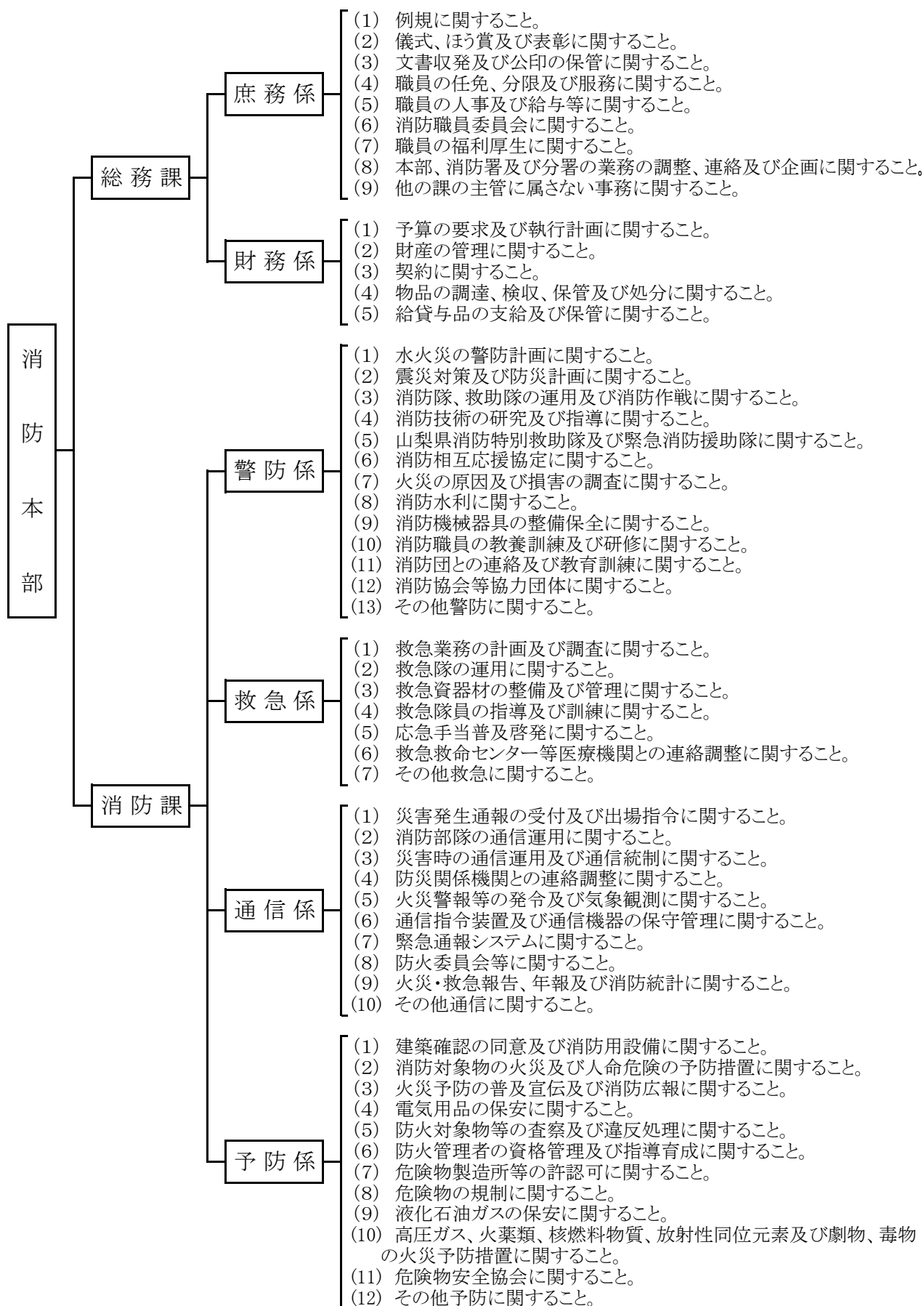
## 2 財 政

東山梨行政事務組合・東山梨消防本部の財政運営は、主として構成市の負担金により賄われており、通年における消防費の負担率は、平成5年度から基準財政需要額の減額等により、年々厳しい財政状況となり、最小の経費で最大の効果を上げるべく経費節減に努める中、平成16年度に構成市町村との協議の結果、平成17年度からの消防費負担金については、基準財政需要額を基とした算定方式から当該年度の必要所要額方式に改めました。

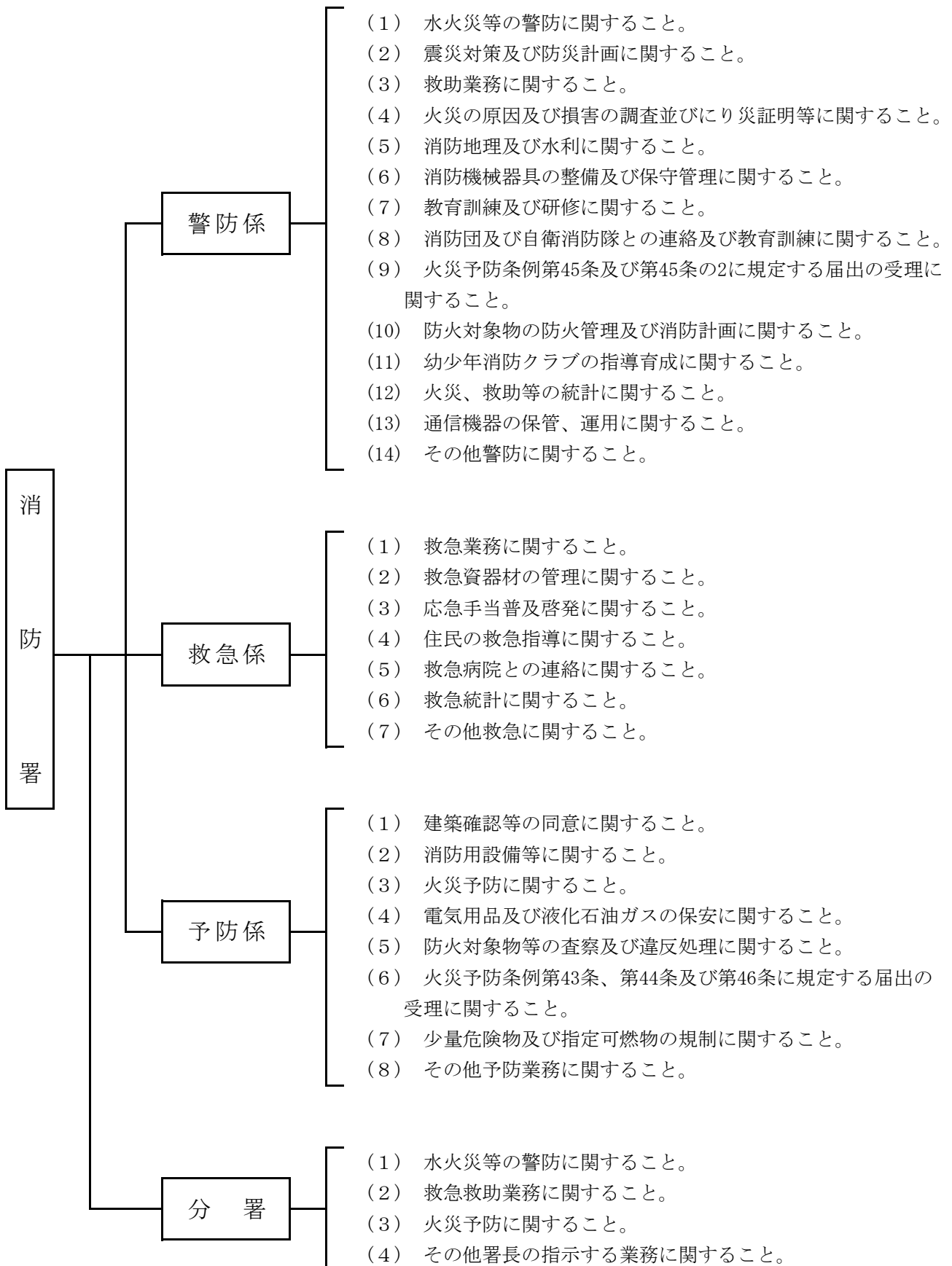
# 消防本部組織機構



# 消 防 本 部 事 務 分 掌



# 消 防 署 事 務 分 掌



# 市別の消防力概要

(平成20年4月1日現在 住民基本台帳)  
(平成20年消防現況調査)

区分 市別	面積 (k m <sup>2</sup> )	人口 (人)	世帯数 (戸)	地域			消防団員数 (人)	ポンプ 自動車 (台)	小型 ポンプ (台)	小型 積載車 (台)	消 火 栓	防火水槽		
				市街地	準市街地	その他						100m <sup>3</sup> 以上	100m <sup>3</sup> ～ 40m <sup>3</sup>	40m <sup>3</sup> 未満
山梨市	289.87	38,629	14,234	1	6	25	1,104	26	41	32	736	39	174	52
甲州市	264.01	36,356	13,031		4	20	981	18	42	57	690	31	260	104
計	553.88	74,985	27,265	1	10	45	2,085	44	83	89	1,426	70	434	156

## 市別の面積・世帯数・人口に対する消防力概要

(平成20年4月1日現在)

署別 市別	区分	消防ポンプ1台当たり			消防団員1人当たり		消防吏員1人当たり	
		面積 (k m <sup>2</sup> )	人口 (人)	世帯数 (戸)	人口 (人)	世帯数 (戸)	人口 (人)	世帯数 (戸)
塩山消防署管内	甲州市	4	606	217	37	13	983	352
山梨消防署管内	山梨市	4	577	212	35	13	1,017	375
平均		4	592	215	36	13	1,000	364

# 消防力の基準と現有

(平成20年4月1日現在)

## 1 署 所

区 分	署 所		充 足 率
	市 街 地	市 街 地 以 外	
基 準	2	2	100%
現 有	2	2	
過不足数	0	0	

## 2 車 両

区 分	消 防 ポ ン プ 自 動 車	化 学 消 防 車	は し ご 自 動 車	救 急 自 動 車	救 助 工 作 車	指 揮 車	非 常 用 消 防 自 動 車 ( 小 型 動 力)	非 常 用 救 急 車	計	充 足 率
基 準	3	1	1	4	1	3	2	1	16	100%
現 有	3	1	1	4	1	3	2	1	16	
過不足数	0	0	0	0	0	0	0	0	0	

## 3 人 員

区 分	ポ ン プ 隊 員	化 学 隊 員	は し ご 隊 員	救 急 隊 員	救 助 隊 員	指 揮 隊 員	通 信 員	予 防 要 員	庶 務 要 員	計	充 足 率	条 例 定 数
基 準	60	0	0	36	15	13	12	20	15	171	61%	110
現 有	25	0	0	36	6	11	8	2	17	105		
過不足数	-35	0	0	0	-9	-2	-4	-18	2	-66		

※ 化学隊員及びはしご隊員は、ポンプ隊員との乗り換え運用とする。

※ 庶務要員には、消防学校入校者（初任教育）6名、山梨県消防防災課派遣者1名、山梨県消防防災航空隊派遣者1名及び東山梨行政事務組合出向者1名を含む。

# 職 員 配 置 状 況

(平成20年4月1日現在)

区 分		階 級	消 防 監	司 令 長	司 令	司 令 補	士 長	副 士 長	消 防 士	事 務 職 員	計
定 員											110
実 員			1	4	13	35	27	5	18	1	104
消 防 本 部	消 防 長		1								1
	総 務 課			1	2	2	2		6	1	14
	消 防 課			1	4	5	4				14
塩 山 消 防 署	本 署	署 長		1							1
		次 長			1						1
		第 1 部			2	4	4	2	1		13
		第 2 部			1	5	5		1		12
	勝 沼 分 署	第 1 部				2	1		2		5
		第 2 部				2	1	1	1		5
山 梨 消 防 署	本 署	署 長		1							1
		次 長			1						1
		第 1 部			1	6	3	1	2		13
		第 2 部			1	5	4	1	2		13
	牧 丘 分 署	第 1 部				2	2		1		5
		第 2 部				2	1		2		5



## 階級別・年齢別職員状況

(平成20年4月1日現在)

階級 年齢区分	消 防 監	司 令 長	司 令	司 令 補	士 長	副 士 長	消 防 士	事 務 職 員	計
18							1		1
19							1		1
20							2		2
21							2		2
22							3		3
23							1		1
24							2		2
25							4		4
26									0
27							1		1
28						1			1
29									0
30						1	1		2
31						1			1
32					2				2
33					4				4
34					5	2			7
35					2				2
36					2				2
37					4				4
38									0
39					1				1
40									0
41				1	2				3
42				1	1				2
43				1					1
44				1					1
45				5					5
46				1	2				3
47				4					4
48									0
49				6					6
50				2					2
51				2	1				3
52			3	3	1			1	8
53		1	1	1					3
54			3	2					5
55		1	1						2
56		1	3	1					5
57			2	1					3
58				1					1
59	1	1		2					4
合計人員	1	4	13	35	27	5	18	1	104
平均年齢	59.0	55.7	54.4	49.4	37.5	31.4	22.9	52.0	41.5

## 階級別勤続年数状況

(平成20年4月1日現在)

階級 \ 年数	計	1年 未満	1年 ～ 3年	3年 ～ 5年	5年 ～ 10年	10年 ～ 15年	15年 ～ 20年	20年 ～ 25年	25年 ～ 30年	30年 以上
計 (人)	104	6	7	3	3	18	5	13	8	40
消防監	1									1
消防司令長	4									4
消防司令	13									13
消防司令補	35							9	6	20
消防士長	27					14	5	4	2	2
消防副士長	5				1	4				
消防士	18	6	7	3	2					
事務職員	1									1

(通算年数含む)

## 職員居住地状況

(平成20年4月1日現在)

区分	管内		管外	計 (人)
	山梨市	甲州市		
消防本部	7	18	4	29
塩山消防署	本署	14	13	27
	勝沼分署	7	3	10
山梨消防署	本署	4	21	28
	牧丘分署	5	3	10
計	37	58	9	104

# 職員の各種免許等取得状況

(平成20年4月1日現在)

種 別	階 級	司 令 長	司 令	司 令 補	士 長	副 士 長	消 防 士	事 務 職 員	計
		以 上							
運 転 免 許	大 型 第 2 種								
	大 型 ( 中 型 含 む )	4	8	29	25	5	9		80
	大 型 特 殊			2	2				4
	限 定 付 大 型 特 殊		1	2					3
	普 通 第 2 種								
	普 通 第 1 種	5	13	35	27	5	18	1	104
	大 型 二 輪 ( 中 型 含 む )	2	12	24	19	1	7		65
小 型 建 設 機 械 オ ペ レ ー タ ー				3					3
農 業 機 械 士				1					1
危 険 物 取 扱 者 ( 甲 )			1		1				2
危 険 物 取 扱 者 ( 乙 )		4	7	12	6	2	9		40
消 防 設 備 士 ( 甲 )		1		1					2
消 防 設 備 士 ( 乙 )		1	3	1	3				8
消 防 設 備 点 検 資 格 者 II									
建 築 士 2 級									
火 薬 類 取 扱 保 安 責 任 者		1	1	1	1				4
発 破 技 士			1	1					2
毒 物 劇 物 取 扱 者		1							1
ガ ス 溶 接 技 能 士		2	3	4	3	1			13
1 6 ミ リ 映 写 技 術 者		1		1					2
日 赤 水 難 救 助 員				1					1
救 急 隊 員 資 格	救 命 士		2	3	6				11
	II 課 程		8	27	5				40
	I 課 程	4	1						5
	標 準 課 程	1	2	5	16	5	9		38
A C L S			1	3	7				11
J P T E C ( P T E C 含 む )			5	22	25	5	9		66
液 化 石 油 ガ ス 販 売 主 任 者		1							1
特 殊 無 線 技 士		5	13	20	20	5	8		71
ア マ チ ュ ア 無 線			5	11	8	2			26
2 級 小 型 船 舶 操 縦 士		2	1	3					6
衛 生 管 理 者			1						1
教 員 免 許				2	1		2		5
山 岳 指 導 員 ( 2 級 )									
山 岳 レ イ ン ジ ャ ー				1					1
レ ス キ ュ ー 3				2					2
応 急 手 当 指 導 員		4	12	32	26	5	2		81
ボ イ ラ ー 取 扱 技 能 者				2					2
小 型 移 動 式 ク レ ーン				13	11		1		25
玉 掛 技 能		1	1	13	12		1		28
車 両 系 建 設 機 械 運 転 技 能 者		1	2	3	3				9
特 定 科 学 物 質 作 業 主 任 者				2	4				6

# 施 設 状 況

(平成20年4月1日現在)

区 分	敷 地 面 積	説 明
消防本部・塩山消防署	7,859.36 m <sup>2</sup>	鉄骨鉄筋コンクリート3階建 2,396.04 m <sup>2</sup> 鉄骨造平屋建 47.84 m <sup>2</sup>
山 梨 消 防 署	2,000.37 m <sup>2</sup>	鉄骨鉄筋コンクリート (一部鉄骨造) 2階建 1,474.63 m <sup>2</sup>
牧 丘 分 署	838.34 m <sup>2</sup>	鉄筋コンクリート平屋建 126.50 m <sup>2</sup> 高圧コンプレッサー格納庫 6.29 m <sup>2</sup> 倉庫 19.8 m <sup>2</sup>
勝 沼 分 署 (建設予定地)	516.29 m <sup>2</sup> (1,447.75 m <sup>2</sup> )	鉄筋コンクリート平屋建 126.50 m <sup>2</sup> 倉庫 9.9 m <sup>2</sup>
訓 練 場	(4,043.50 m <sup>2</sup> )	訓練塔 A塔・B塔・C塔 305.46 m <sup>2</sup>
計	11,214.36 m <sup>2</sup>	4,512.96 m <sup>2</sup>

( ) 内の数字は消防本部・塩山消防署敷地面積のうち訓練場分を再掲した。

# 車 両 配 置 状 況

(平成20年4月1日現在)

区 分 署 別	消 防 自 動 車							
	指令車等	ポンプ自動車	はしご車	救 助 車 工 作 車	化 学 車	救 急 車	小 型 積 載 車	計
消 防 本 部	4					1		5
塩山消防署	2	1		1	1	1		6
山梨消防署	2	2	1			1		6
牧 丘 分 署						1	1	2
勝 沼 分 署						1	1	2
計	8	3	1	1	1	5	2	21

# 現 有 車 両 状 況

(平成20年4月1日現在)

所属	種 類	名 称	車 型 名 式	車 番	年式	無線	馬 力 排気量	ポンプ型式	備 考
消 防 本 部	消 防 長 車	東 山 1	トヨタマークII TA-GX110	300 ち 8757	15	有	160 1,998		乗車定員5名
	指 令 車	東山指揮1	トヨタランドクルーザー KD-KZ71G改	88 す 9788	7	有	130 2,980		乗車定員5名
	業 務 連 絡 車		日産エルグランド UA-E51	300 て 4413	16	無	240 3,490		乗車定員8名
	査 察 車		ダイハツミラ V-L200V	40 ん 8393	4	無	40 658		広報装置付
	非 常 用 救 急 車	東山救急1	日産パラメディック E-ALWE50改	88 そ 4005	11	有	170 3,274		乗車定員7名
塩 山 消 防 署	指 令 車	塩山指揮1	トヨタカルディナ TA-AZT246w	830 も 119	15	有	150 1,998		広報装置付
	ポ ン プ 車	塩山ポンプ1	日野デュトロ PD-XZU378M	831 ひ 119	19	有	150 4,009	日本機械A-2 2段バランスタービン	可搬ポンプ C1級積載
	化 学 車	塩山化学1	日野スペースレンジャー KK-GD1JGDA	830 の 119	14	有	220 7,961	島山ポンプA-1 2段バランスタービン	水 1,800ℓ 薬液 300ℓ積載
	救 助 工 作 車	塩山救助1	日野スペースレンジャー KK-GD1JGDA	830 て 119	12	有	220 7,961		救助用資機材 積載
	救 急 車	塩山救急1	トヨタハイメディック VCH380002076	830 る 119	15	有	180 3,370		高規格救急車
	資 材 運 搬 車		ホンダアクティー V-HA3	40 は 3859	7	無	38 655		
山 梨 消 防 署	指 令 車	山梨指揮1	日産アベニール E-PNW10改	88 せ 5017	6	有	145 1,990		広報装置付
	水 槽 車	山梨ポンプ1	日産ディーゼル KC-MK211EN	88 そ 1060	8	有	185 6,925	野口ポンプA-1 2段バランスタービン	水 1,700ℓ積載
	ポ ン プ 車	山梨ポンプ2	日野デュトロ PD-XZU378M	831 ん 119	17	有	150 4,009	日本機械A-2 2段バランスタービン	可搬ポンプ C1級積載
	梯 子 車	山梨梯子1	イベコマギルス	88 さ 2210	2	有	12,760		30m級
	救 急 車	山梨救急1	トヨタハイメディック CBF-TRH226S	800 さ 8523	20	有	150 2,693		高規格救急車
	業 務 連 絡 車		ホンダシビック CBA-EU3	500 ん 8151	16	無	130 1,660		乗車定員5名
勝 沼 分 署	救 急 車	勝沼救急1	トヨタアンヴィランス GE-VCH22S	830 は 119	14	有	180 3,370		乗車定員7名
	小 型 ポ ン プ 積 載 車	勝沼ポンプ1	ダイハツハイゼット V-S110V	80 あ 501	6	有	42 659		可搬ポンプ C1級積載
牧 丘 分 署	救 急 車	牧丘救急1	トヨタアンヴィランス TC-VCH28S	831 そ 119	16	有	180 3,370		乗車定員7名
	小 型 ポ ン プ 積 載 車	牧丘ポンプ1	ダイハツハイゼット V-S110V	80 あ 500	6	有	42 659		可搬ポンプ C1級積載

# 機 械 器 具 保 有 状 況

(平成20年4月1日)

品 名		署 ・ 分 署		塩山消防署	山梨消防署	勝沼分署	牧丘分署
			合計				
防 護 器 具	耐 熱 服	4	2	2			
	耐 電 手 袋	8	5	3			
	耐 電 長 靴	3	2	1			
	化 学 防 護 服	6	3	3			
	防 毒 マ ス ク	12	6	6			
	防 塵 眼 鏡	34	24	10			
救 助 器 具	空 気 呼 吸 器	23	10	9	2	2	
	可 搬 式 ウ ィ ン チ	5	3	2			
	緩 降 機	2	1	1			
	平 型 担 架	34	11	23			
	バスケットストレッチャー	2	1	1			
	空 気 式 救 助 マ ッ ト	2	1	1			
	救 命 索 発 射 銃	3	2	1			
	救 命 ボ ー ト	1	1				
	船 外 機	1	1				
救 命 胴 衣	10	5				5	
救 急 器 具	自動体外式除細動器(二相波形式)	4	1	1	1	1	
	患者監視装置(ベットサイドモニター)	2	1	1			
	患者監視装置(プロパック)	2			1	1	
	自 動 吸 引 器	4	1	1	1	1	
	自 動 式 人 工 呼 吸 器	5	1	2	1	1	
	自 動 式 心 マ ッ サ ー ジ 器	2	1	1			
	輸 液 用 資 機 材	2	1	1			
	血 中 酸 素 飽 和 度 測 定 器	4	1	1	1	1	
	心 電 計	2			1	1	
	M A S T シ ョ ッ ク パ ン ツ	3	1	1		1	
	血 圧 計 ( 携 帯 用 )	4	1	1	1	1	
	パ ッ ク ボ ー ド	4	1	1	1	1	
	ス ク ー プ ス ト レ ッ チ ャ ー	5	1	2	1	1	
	E ・ O ・ G ガ ス 滅 菌 器	2	1	1			
救 命 浮 環	8	3	2	1	2		

(平成20年4月1日)

品 名		署 ・ 分 署				
		合計	塩山消防署	山梨消防署	勝沼分署	牧丘分署
破 壊 器 具	油 圧 救 助 器 具	5	3	2		
	エ ア - ツ - ル	2	1	1		
	チ ェ - ン ソ -	8	2	4	1	1
	マ ッ ト 型 空 気 ジ ャ ッ キ	1	1			
	エ ン ジ ン カ ッ タ -	2	1	1		
	エ ア - ソ -	2	1	1		
	ア セ チ レ ン 溶 断 器	2	1	1		
測 定 器	可 燃 性 ガ ス 測 定 器	2	1	1		
	酸 素 濃 度 測 定 器	1	1			
	有 毒 性 ガ ス 測 定 器	2	2			
そ の 他 の 器 具	発 電 機 1.5 / KW	4		2	1	1
	発 電 機 5 0 0 W	3	2	1		
	発 電 機 4 0 0 W	1	1			
	発 電 機 3 0 0 W	2		2		
	充 電 器	2	1	1		
	三 連 は し ご	5	3	2		
	か ぎ 付 は し ご	6	3	1	2	
	ジ ェ ッ ト シ ュ - タ -	45	20	20	2	3
	小 型 動 力 ポ ン プ	7	1	2	2	2
	油 圧 式 ジ ャ ッ キ	8	3	3	1	1
	携 帯 拡 声 器	11	6	3	1	1
	リ ン グ カ ッ タ -	4	1	2		1
エ ア - テ ン ト	1		1			

## 過去5年間の決算状況

### 歳 入

(単位 千円)

区 分	年 度	平成15年度	平成16年度	平成17年度	平成18年度	平成19年度
	決算額	決 算 額	決 算 額	決 算 額	決 算 額	決算見込額
分担金及び負担金		1,186,453	1,142,922	1,179,044	1,209,325	1,253,113
使用料及び手数料		36,997	46,259	37,575	37,885	38,397
国庫支出金		9,981		8,070		
財産収入		108	109	45	197	662
繰入金		12,849	196,011	51,143	27,974	99,131
繰越金		57,598	37,288	135,258	72,908	22,495
諸収入		9,203	11,787	9,142	5,697	6,032
地方債			160,900	375,800		
歳入合計		1,313,189	1,595,276	1,796,077	1,353,986	1,419,830

### 歳 出

(単位 千円)

区 分	年 度	平成15年度	平成16年度	平成17年度	平成18年度	平成19年度
	決算額	決 算 額	決 算 額	決 算 額	決 算 額	決算見込額
議会費		1,797	1,328	665	1,649	1,263
総務費		14,662	13,599	66,062	105,996	74,469
民生費		29,813	29,856	33,096	27,346	25,446
衛生費		102,283	64,321	65,994	67,438	113,608
消防費		1,048,284	1,169,798	1,379,205	950,708	965,584
公債費		79,041	181,116	178,147	178,355	212,827
歳出合計		1,275,880	1,460,018	1,723,169	1,331,492	1,393,197

※ 歳入歳出予算・決算状況は、東山梨行政事務組合としての数値である。



## 平成20年度歳入歳出予算

### 歳 入

(単位 千円)

款	本年度予算額	前年度予算額	比較
分担金及び負担金	1,298,856	1,253,113	45,743
使用料及び手数料	36,609	36,283	326
財産収入	614	279	335
繰入金	11,924	56,320	△ 44,396
繰越金	10,000	10,000	0
諸収入	8,194	4,703	3,491
組合債	149,700	0	149,700
歳入合計	1,515,897	1,360,698	155,199

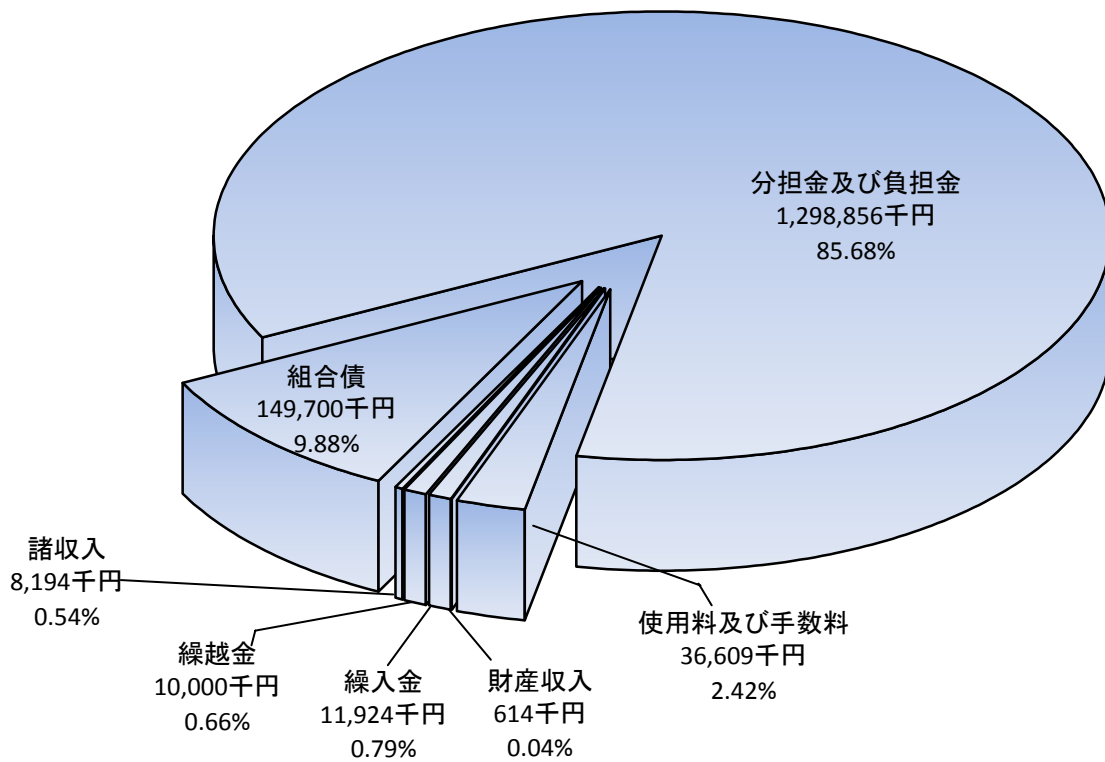
### 歳 出

(単位 千円)

款	本年度 予算額	前年度 予算額	比 較	本年度予算額の財源内訳			
				特 定 財 源			一般財源
				国県支出金	地 方 債	そ の 他	
議会費	1,914	1,914	0	0	0	0	1,914
総務費	46,120	47,910	△ 1,790	0	0	613	45,507
民生費	27,875	27,452	423	0	0	0	27,875
衛生費	79,851	72,357	7,494	0	0	36,209	43,642
消防費	1,139,171	988,163	151,008	0	149,700	7,324	982,147
公債費	210,966	212,902	△ 1,936	0	0	0	210,966
予備費	10,000	10,000	0	0	0	0	10,000
歳出合計	1,515,897	1,360,698	155,199	0	149,700	44,146	1,322,051

## 平成20年度 歳入

1,515,897千円



## 平成20年度 歳出

1,515,897千円

