



山岳救助増加中

近年の登山ブームに伴い、登山者が増加しています。

山の怖さを知らずに登山することは、**たいへん危険**です。

自分の体力や装備をよく確認し、しっかり準備した上で登山を楽しみましょう。

山梨県のホームページに「山梨 山のグレーディング一覧表」が掲載されていますのでご覧ください。

もし怪我、体調不良で
救助が必要な場合は……



通報する際に、スマートフォンで座標を取得しましょう！

iPhone

iPhone に標準で入っている「コンパス」を起動し、座標を取得しましょう。
※位置情報サービスをオンにしてください。

Android

Android には「コンパス」が標準で入っていないため、グーグルマップを利用し座標を取得しましょう。



コンパス

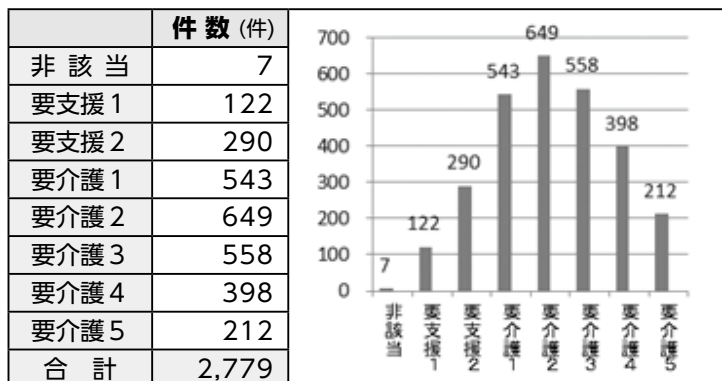
もしもの時の
GPS



詳しくは東山梨消防本部の
ホームページをご覧ください。

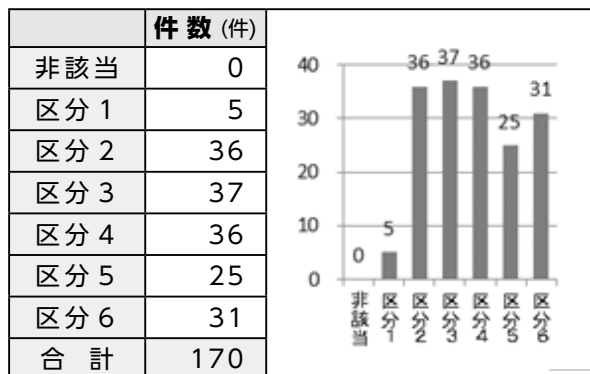
令和 2 年度認定審査判定結果

介護認定審査会



(令和2年4月1日～令和3年3月31日まで)

障害者総合支援認定審査会



(令和2年4月1日～令和3年3月31日まで)

高齢者の方や障害をもった方が安心・安全に暮らすには地域での支えあいが必要です。
みなさんが元気に暮らすことができるよう、支えあいや心がけをお願いします。